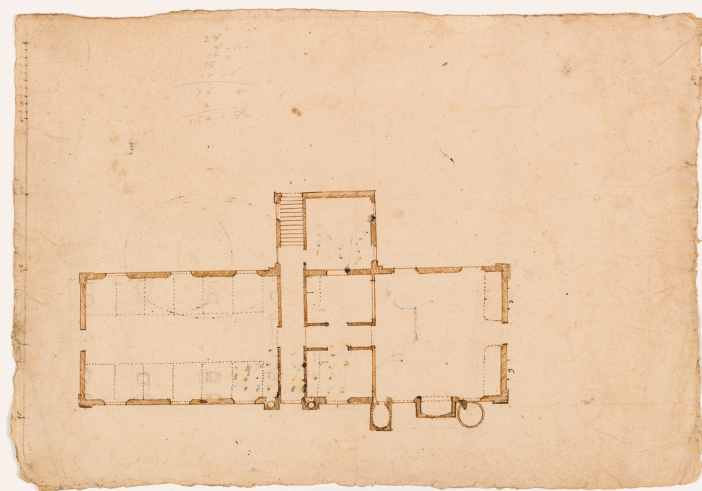


SCHEDA



CD - CODICI

TSK - Tipo Scheda	D
LIR - Livello ricerca	C
NCT - CODICE UNIVOCO	
NCTR - Codice regione	08
NCTN - Numero catalogo generale	00648914
ESC - Ente schedatore	AI272
ECP - Ente competente	S261

OG - OGGETTO

OGT - OGGETTO	
OGTD - Definizione	disegno architettonico
SGT - SOGGETTO	
SGTI - Identificazione	pianta parziale del Collegio

LC - LOCALIZZAZIONE GEOGRAFICO-AMMINISTRATIVA

PVC - LOCALIZZAZIONE GEOGRAFICO-AMMINISTRATIVA ATTUALE

PVCS - Stato	ITALIA
PVCR - Regione	Emilia-Romagna
PVCP - Provincia	MO
PVCC - Comune	Modena

LDC - COLLOCAZIONE SPECIFICA

LDCT - Tipologia	palazzo
LDCN - Denominazione attuale	Collegio S. Carlo
LDCC - Complesso di appartenenza	Collegio S. Carlo

UB - UBICAZIONE E DATI PATRIMONIALI

INV - INVENTARIO DI MUSEO O SOPRINTENDENZA

INVN - Numero	3616
INVD - Data	2017

DT - CRONOLOGIA**DTZ - CRONOLOGIA GENERICA**

DTZG - Secolo sec. XVIII

DTZS - Frazione di secolo inizio

DTS - CRONOLOGIA SPECIFICA

DTSI - Da 1700

DTSV - Validità ante

DTSF - A 1710

DTSL - Validità ca

DTM - Motivazione cronologia analisi storica

AU - DEFINIZIONE CULTURALE**ATB - AMBITO CULTURALE**

ATBD - Denominazione ambito modenese

ATBM - Motivazione dell'attribuzione contesto

MT - DATI TECNICI

MTC - Materia e tecnica carta vergata/ matita

MTC - Materia e tecnica carta vergata/ penna

MTC - Materia e tecnica carta vergata/ bistro

MIS - MISURE

MISU - Unità mm

MISA - Altezza 302

MISL - Larghezza 441

CO - CONSERVAZIONE**STC - STATO DI CONSERVAZIONE**

STCC - Stato di conservazione buono

STCS - Indicazioni specifiche Grinze ai margini, qualche macchia sparsa. Sul recto emerge l'impronta dell'inchiostro metallogallico con cui sono tracciati i conti e i cerchi sul verso. Fori da compasso.

RS - RESTAURI**RST - RESTAURI**

RSTD - Data 2017

RSTN - Nome operatore Borsetti, Sabrina

DA - DATI ANALITICI**DES - DESCRIZIONE**

DESO - Indicazioni sull'oggetto Pianta a inchiostro del Collegio, corrispondente alla zona delle camerate. Sul retro annotazioni contabili e schizzi diversi.

DESI - Codifica Iconclass 48C1423

DESS - Indicazioni sul soggetto ARCHITETTURE: pianta parziale del Collegio con le camerate.

NSC - Notizie storico-critiche Pianta parziale del Collegio con l'indicazione di parte delle camerate, eseguita a mano libera. La sistemazione degli spazi, la ristrettezza stessa della pianta e infine la calligrafia portano a datare il foglio agli inizi del Settecento.

TU - CONDIZIONE GIURIDICA E VINCOLI**CDG - CONDIZIONE GIURIDICA**

CDGG - Indicazione generica	proprietà privata
------------------------------------	-------------------

DO - FONTI E DOCUMENTI DI RIFERIMENTO**FTA - DOCUMENTAZIONE FOTOGRAFICA**

FTAX - Genere	documentazione allegata
FTAP - Tipo	fotografia digitale (file)
FTAA - Autore	Paolini S.
FTAD - Data	2017
FTAE - Ente proprietario	Fondazione San Carlo di Modena
FTAN - Codice identificativo	FSCMO_3616

BIB - BIBLIOGRAFIA

BIBX - Genere	bibliografia di confronto
BIBA - Autore	Benati D. /Peruzzi L.
BIBD - Anno di edizione	1991
BIBH - Sigla per citazione	FSCB0017

AD - ACCESSO AI DATI**ADS - SPECIFICHE DI ACCESSO AI DATI**

ADSP - Profilo di accesso	2
ADSM - Motivazione	scheda di bene di proprietà privata

CM - COMPILAZIONE**CMP - COMPILAZIONE**

CMPD - Data	2017
CMPN - Nome	Albonico, Chiara
FUR - Funzionario responsabile	Farinelli, Patrizia

AN - ANNOTAZIONI