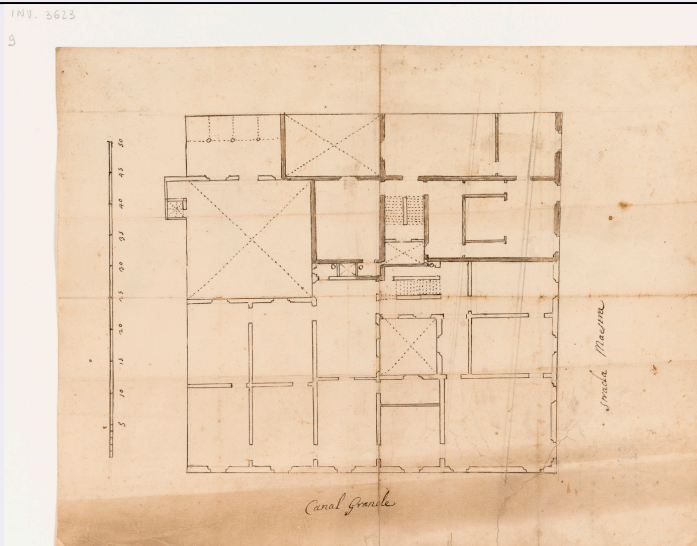


SCHEDA



CD - CODICI

TSK - Tipo Scheda	D
LIR - Livello ricerca	P
NCT - CODICE UNIVOCO	
NCTR - Codice regione	08
NCTN - Numero catalogo generale	00648921
ESC - Ente schedatore	AI272
ECP - Ente competente	S261

OG - OGGETTO

OGT - OGGETTO	
OGTD - Definizione	disegno architettonico
SGT - SOGGETTO	
SGTI - Identificazione	pianta parziale del Collegio

LC - LOCALIZZAZIONE GEOGRAFICO-AMMINISTRATIVA

PVC - LOCALIZZAZIONE GEOGRAFICO-AMMINISTRATIVA ATTUALE

PVCS - Stato	ITALIA
PVCR - Regione	Emilia-Romagna
PVCP - Provincia	MO
PVCC - Comune	Modena

LDC - COLLOCAZIONE SPECIFICA

LDCT - Tipologia	palazzo
LDCN - Denominazione attuale	Collegio S. Carlo
LDCC - Complesso di appartenenza	Collegio S. Carlo

UB - UBICAZIONE E DATI PATRIMONIALI

INV - INVENTARIO DI MUSEO O SOPRINTENDENZA

INVN - Numero	3623
---------------	------

INVD - Data	2017
DT - CRONOLOGIA	
DTZ - CRONOLOGIA GENERICA	
DTZG - Secolo	secc. XVIII
DTZS - Frazione di secolo	seconda metà
DTS - CRONOLOGIA SPECIFICA	
DTSI - Da	1750
DTSV - Validità	post
DTSF - A	1799
DTSL - Validità	ca
DTM - Motivazione cronologia	analisi storica
DTM - Motivazione cronologia	analisi paleografica
AU - DEFINIZIONE CULTURALE	
ATB - AMBITO CULTURALE	
ATBD - Denominazione	ambito modenese
ATBM - Motivazione dell'attribuzione	contesto
MT - DATI TECNICI	
MTC - Materia e tecnica	carta filigranata/ matita
MTC - Materia e tecnica	carta filigranata/ penna
MTC - Materia e tecnica	carta filigranata/ inchiostro bruno
MTC - Materia e tecnica	carta filigranata/ inchiostro a pennello
MIS - MISURE	
MISU - Unità	mm
MISA - Altezza	389
MISL - Larghezza	305
FIL - Filigrana	cfr. OSS
CO - CONSERVAZIONE	
STC - STATO DI CONSERVAZIONE	
STCC - Stato di conservazione	discreto
STCS - Indicazioni specifiche	Il foglio è stato a lungo piegato in 4 parti: rimangono pieghe profonde al centro con strappi rimarginati. Numerosi piccoli fori da tarlo. Una fascia ossidata lungo tutto il lato sinistro. Un profondo strappo rimarginato a sinistra in basso.
RS - RESTAURI	
RST - RESTAURI	
RSTD - Data	2017
RSTN - Nome operatore	Borsetti, Sabrina
DA - DATI ANALITICI	
DES - DESCRIZIONE	
DESO - Indicazioni sull'oggetto	Pianta a inchiostro di una porzione del Collegio. Sul retro sono presenti annotazioni contabili.
DESI - Codifica Iconclass	48C1423

DESS - Indicazioni sul soggetto	ARCHITETTURE: pianta di una porzione del Collegio.
ISR - ISCRIZIONI	
ISRC - Classe di appartenenza	didascalica
ISRS - Tecnica di scrittura	a penna
ISRP - Posizione	a sinistra in verticale
ISRI - Trascrizione	Canal Grande
ISR - ISCRIZIONI	
ISRC - Classe di appartenenza	didascalica
ISRS - Tecnica di scrittura	a penna
ISRP - Posizione	in basso al centro
ISRI - Trascrizione	Strada Maestra
TU - CONDIZIONE GIURIDICA E VINCOLI	
CDG - CONDIZIONE GIURIDICA	
CDGG - Indicazione generica	proprietà privata
DO - FONTI E DOCUMENTI DI RIFERIMENTO	
FTA - DOCUMENTAZIONE FOTOGRAFICA	
FTAX - Genere	documentazione allegata
FTAP - Tipo	fotografia digitale (file)
FTAA - Autore	Paolini S.
FTAD - Data	2017
FTAE - Ente proprietario	Fondazione San Carlo di Modena
FTAN - Codice identificativo	FSCMO_3623
AD - ACCESSO AI DATI	
ADS - SPECIFICHE DI ACCESSO AI DATI	
ADSP - Profilo di accesso	2
ADSM - Motivazione	scheda di bene di proprietà privata
CM - COMPILAZIONE	
CMP - COMPILAZIONE	
CMPD - Data	2017
CMPN - Nome	Albonico, Chiara
FUR - Funzionario responsabile	Farinelli, Patrizia
AN - ANNOTAZIONI	