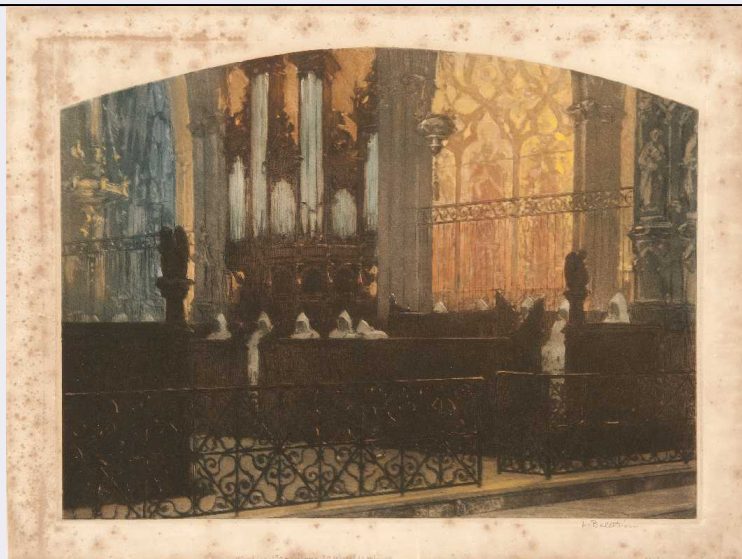


# SCHEDA



## CD - CODICI

TSK - Tipo di scheda	S
LIR - Livello di ricerca	I
NCT - CODICE UNIVOCO	
NCTR - Codice regione	09
NCTN - Numero catalogo generale	00599799
ESC - Ente schedatore	S121
ECP - Ente competente	S121

## LC - LOCALIZZAZIONE

### PVC - LOCALIZZAZIONE GEOGRAFICO AMMINISTRATIVA

PVCS - Stato	Italia
PVCP - Provincia	PI
PVCC - Comune	Pisa

### LDC - COLLOCAZIONE SPECIFICA

LDCT - Tipologia	palazzo
LDCN - Denominazione attuale	Blu Palazzo d'Arte e Cultura
LDCU - Indirizzo	Lungarno Gambacorti, 9
LDCM - Denominazione raccolta	Collezione permanente Fondazione Pisa, Collezione Simoneschi
LDCS - Specifiche	deposito

## UB - UBICAZIONE

### INV - INVENTARIO DI MUSEO O SOPRINTENDENZA

INVN - Numero	122
---------------	-----

## LA - ALTRE LOCALIZZAZIONI

TCL - Tipo di Localizzazione	luogo di provenienza
------------------------------	----------------------

### PRV - LOCALIZZAZIONE GEOGRAFICO AMMINISTRATIVA

PRVS - Stato	Italia
--------------	--------

<b>PRVP - Provincia</b>	PI
<b>PRVC - Comune</b>	Pisa
<b>PRC - COLLOCAZIONE SPECIFICA</b>	
<b>PRCT - Tipologia</b>	palazzo
<b>PRCD - Denominazione</b>	Palazzo Simoneschi
<b>PRCM - Denominazione raccolta</b>	Collezione eredi Ottavio Simoneschi
<b>PRCS - Specifiche</b>	stanzino-studiolo a destra del salone
<b>LA - ALTRE LOCALIZZAZIONI</b>	
<b>TCL - Tipo di Localizzazione</b>	luogo di deposito
<b>PRV - LOCALIZZAZIONE GEOGRAFICO AMMINISTRATIVA</b>	
<b>PRVS - Stato</b>	Italia
<b>PRVP - Provincia</b>	PI
<b>PRVC - Comune</b>	Pisa
<b>PRC - COLLOCAZIONE SPECIFICA</b>	
<b>PRCT - Tipologia</b>	palazzo
<b>PRCQ - Qualificazione</b>	museo
<b>PRCD - Denominazione</b>	Palazzo Reale
<b>PRCM - Denominazione raccolta</b>	Museo Nazionale di Palazzo Reale, collezione Simoneschi
<b>PRD - DATA</b>	
<b>PRDI - Data ingresso</b>	1980
<b>PRDU - Data uscita</b>	2008
<b>OG - OGGETTO</b>	
<b>OGT - OGGETTO</b>	
<b>OGTD - Definizione</b>	stampa
<b>SGT - SOGGETTO</b>	
<b>SGTI - Identificazione</b>	architettura
<b>SGTT - Titolo</b>	Vespro - monaci nel coro di una chiesa gotica
<b>DT - CRONOLOGIA</b>	
<b>DTZ - CRONOLOGIA GENERICA</b>	
<b>DTZG - Secolo</b>	sec. XX
<b>DTS - CRONOLOGIA SPECIFICA</b>	
<b>DTSI - Da</b>	1910
<b>DTSF - A</b>	1910
<b>DTM - Motivazione cronologia</b>	data
<b>AU - DEFINIZIONE CULTURALE</b>	
<b>AUT - AUTORE</b>	
<b>AUTN - Nome scelto</b>	Balestrieri Lionello
<b>AUTA - Dati anagrafici</b>	1872/ 1958
<b>AUTS - Riferimento all'autore</b>	attribuito
<b>AUTM - Motivazione</b>	

dell'attribuzione	firma
AUTH - Sigla per citazione	00050070
<b>TRT - TIRATURA</b>	
TRTN - Numerazione	130/ 150
<b>MT - DATI TECNICI</b>	
MTC - Materia e tecnica	carta/ litografia a colori
<b>MIS - MISURE</b>	
MISU - Unità	mm.
MISA - Altezza	507
MISL - Larghezza	668
<b>MIF - MISURE FOGLIO</b>	
MIFU - Unità	mm.
MIFA - Altezza	584
MIFL - Larghezza	760
<b>CO - CONSERVAZIONE</b>	
<b>STC - STATO DI CONSERVAZIONE</b>	
STCC - Stato di conservazione	discreto
STCS - Indicazioni specifiche	Il foglio presenta diffuse macchie di muffa.
<b>DA - DATI ANALITICI</b>	
<b>DES - DESCRIZIONE</b>	
DESS - Indicazioni sul soggetto	Interno: La stampa rappresenta il coro di una chiesa gotica con i monaci in preghiera. Figure: monaci.
<b>ISR - ISCRIZIONI</b>	
ISRC - Classe di appartenenza	didascalica
ISRL - Lingua	italiano
ISRS - Tecnica di scrittura	a matita
ISRT - Tipo di caratteri	corsivo
ISRP - Posizione	sotto la battuta a destra
ISRI - Trascrizione	L. Balestrieri
<b>ISR - ISCRIZIONI</b>	
ISRC - Classe di appartenenza	documentaria
ISRL - Lingua	italiano
ISRS - Tecnica di scrittura	a matita
ISRT - Tipo di caratteri	corsivo
ISRP - Posizione	in basso al centro
ISRI - Trascrizione	Tiratura 150: ne restano 20 copie (1910)
<b>ISR - ISCRIZIONI</b>	
ISRC - Classe di appartenenza	di titolazione
ISRL - Lingua	italiano

<b>ISRS - Tecnica di scrittura</b>	a matita
<b>ISRT - Tipo di caratteri</b>	corsivo
<b>ISRP - Posizione</b>	in basso a destra
<b>ISRI - Trascrizione</b>	vespro [...]
<b>NSC - Notizie storico critiche</b>	Sul foglio è segnata la tiratura: "tiratura 150: ne restano 20 copie (1910)".

## TU - CONDIZIONE GIURIDICA E VINCOLI

### ACQ - ACQUISIZIONE

<b>ACQT - Tipo di acquisizione</b>	acquisto
<b>ACQN - Nome</b>	Collezione eredi Ottavio Simoneschi
<b>ACQD - Data acquisizione</b>	2006/11/08
<b>ACQL - Luogo acquisizione</b>	PI/ Pisa

### CDG - CONDIZIONE GIURIDICA

<b>CDGG - Indicazione generica</b>	proprietà persona giuridica privata
<b>CDGS - Indicazione specifica</b>	Fondazione Pisa
<b>CDGI - Indirizzo</b>	via Toselli, 29 56125 Pisa

### NVC - PROVVEDIMENTI DI TUTELA

<b>NVCT - Tipo di provvedimento</b>	DM (L. 1089/1939, art. 5)
<b>NVCE - Estremi provvedimento</b>	1994/04/19
<b>NVCD - Data notificazione</b>	1994/06/08

## DO - FONTI E DOCUMENTI DI RIFERIMENTO

### FTA - FOTOGRAFIE

<b>FTAX - Genere</b>	documentazione allegata
<b>FTAP - Tipo</b>	fotografia digitale
<b>FTAN - Codice identificativo</b>	FP_SIMO_122

### FTA - FOTOGRAFIE

<b>FTAX - Genere</b>	documentazione allegata
<b>FTAP - Tipo</b>	fotografia b/n
<b>FTAN - Codice identificativo</b>	SBAAAS_PI_206501

### BIB - BIBLIOGRAFIA

<b>BIBX - Genere</b>	bibliografia di confronto
<b>BIBA - Autore</b>	AA. VV.
<b>BIBD - Anno di edizione</b>	2010
<b>BIBH - Sigla per citazione</b>	00000117

### BIB - BIBLIOGRAFIA

<b>BIBX - Genere</b>	bibliografia di confronto
<b>BIBA - Autore</b>	AA. VV.
<b>BIBD - Anno di edizione</b>	1988
<b>BIBN - V., pp., nn.</b>	p. 7
<b>BIBH - Sigla per citazione</b>	00000115

**BIB - BIBLIOGRAFIA**

<b>BIBX - Genere</b>	bibliografia di confronto
<b>BIBA - Autore</b>	AA. VV.
<b>BIBD - Anno di edizione</b>	1989
<b>BIBN - V., pp., nn.</b>	p. 20
<b>BIBH - Sigla per citazione</b>	00000114

**BIB - BIBLIOGRAFIA**

<b>BIBX - Genere</b>	bibliografia di confronto
<b>BIBA - Autore</b>	AA. VV.
<b>BIBD - Anno di edizione</b>	2008
<b>BIBN - V., pp., nn.</b>	pp. 27-32
<b>BIBH - Sigla per citazione</b>	00000116

**MST - MOSTRE**

<b>MSTT - Titolo</b>	Il personaggio e la collezione. La donazione di Ottavio Simoneschi
<b>MSTL - Luogo</b>	Pisa
<b>MSTD - Data</b>	1988-1989

**CM - COMPILAZIONE****CMP - COMPILAZIONE**

<b>CMPD - Data</b>	2006
<b>CMPN - Nome compilatore</b>	Ferrari V., Grispino R. A.

**FUR - Funzionario responsabile** Burrese M.

**FUR - Funzionario responsabile** Russo S.

**AGG - AGGIORNAMENTO**

<b>AGGD - Data</b>	2007
<b>AGGN - Nome revisore</b>	ARTPAST/ Caneponi V.

**AGG - AGGIORNAMENTO**

<b>AGGD - Data</b>	2012
<b>AGGN - Nome revisore</b>	Curreli A.M.