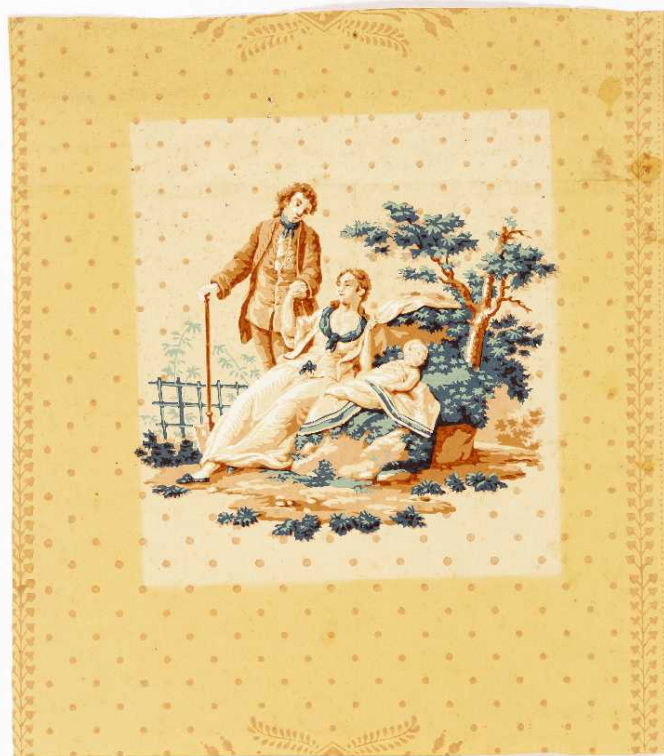


SCHEDA



CD - CODICI

TSK - Tipo di scheda	S
LIR - Livello di ricerca	C
NCT - CODICE UNIVOCO	
NCTR - Codice regione	09
NCTN - Numero catalogo generale	00599805
ESC - Ente schedatore	S121
ECP - Ente competente	S121

LC - LOCALIZZAZIONE

PVC - LOCALIZZAZIONE GEOGRAFICO AMMINISTRATIVA

PVCS - Stato	Italia
PVCP - Provincia	PI
PVCC - Comune	Pisa

LDC - COLLOCAZIONE SPECIFICA

LDCT - Tipologia	palazzo
LDCN - Denominazione attuale	Blu Palazzo d'Arte e Cultura
LDCU - Indirizzo	Lungarno Gambacorti, 9
LDCM - Denominazione raccolta	Collezione permanente Fondazione Pisa, Collezione Simoneschi
LDCS - Specifiche	deposito

UB - UBICAZIONE

INV - INVENTARIO DI MUSEO O SOPRINTENDENZA

INVN - Numero 128

LA - ALTRE LOCALIZZAZIONI

TCL - Tipo di Localizzazione luogo di provenienza

PRV - LOCALIZZAZIONE GEOGRAFICO AMMINISTRATIVA

PRVS - Stato Italia

PRVP - Provincia PI

PRVC - Comune Fauglia

PRVF - Frazione Postignano

PRC - COLLOCAZIONE SPECIFICA

PRCT - Tipologia villa

PRCD - Denominazione Villa di Postignano

PRCM - Denominazione
raccolta Collezione eredi Ottavio Simoneschi

PRCS - Specifiche corridoio oltre il salone, I piano

LA - ALTRE LOCALIZZAZIONI

TCL - Tipo di Localizzazione luogo di deposito

PRV - LOCALIZZAZIONE GEOGRAFICO AMMINISTRATIVA

PRVS - Stato Italia

PRVP - Provincia PI

PRVC - Comune Pisa

PRC - COLLOCAZIONE SPECIFICA

PRCT - Tipologia palazzo

PRCQ - Qualificazione museo

PRCD - Denominazione Palazzo Reale

PRCM - Denominazione
raccolta Museo Nazionale di Palazzo Reale, collezione Simoneschi**PRD - DATA**

PRDI - Data ingresso 1980

PRDU - Data uscita 2008

OG - OGGETTO**OGT - OGGETTO**

OGTD - Definizione stampa a colori

SGT - SOGGETTO

SGTI - Identificazione paesaggio con famiglia

SGTT - Titolo Coppia con infante

DT - CRONOLOGIA**DTZ - CRONOLOGIA GENERICA**

DTZG - Secolo sec. XVIII

DTZS - Frazione di secolo fine

DTS - CRONOLOGIA SPECIFICA

DTSI - Da 1790

DTSF - A 1799

DTM - Motivazione cronologia	analisi stilistica
AU - DEFINIZIONE CULTURALE	
ATB - AMBITO CULTURALE	
ATBD - Denominazione	ambito italiano
ATBM - Motivazione dell'attribuzione	analisi stilistica
MT - DATI TECNICI	
MTC - Materia e tecnica	carta
MIS - MISURE	
MISU - Unità	mm.
MISA - Altezza	300
MISL - Larghezza	270
MIST - Validità	ca.
MIF - MISURE FOGLIO	
MIFU - Unità	mm.
MIFA - Altezza	480
MIFL - Larghezza	430
MIFV - Validità	ca.
CO - CONSERVAZIONE	
STC - STATO DI CONSERVAZIONE	
STCC - Stato di conservazione	discreto
DA - DATI ANALITICI	
DES - DESCRIZIONE	
DESS - Indicazioni sul soggetto	Personaggi: La scena è ambientata in un giardino e raffigura giovane coppia con un bambino.
TU - CONDIZIONE GIURIDICA E VINCOLI	
ACQ - ACQUISIZIONE	
ACQT - Tipo di acquisizione	acquisto
ACQN - Nome	Collezione privata di Ottavio Simoneschi
ACQD - Data acquisizione	2006
ACQL - Luogo acquisizione	PI/ Pisa
CDG - CONDIZIONE GIURIDICA	
CDGG - Indicazione generica	proprietà persona giuridica privata
CDGS - Indicazione specifica	Fondazione Pisa
CDGI - Indirizzo	via Toselli, 29 56125 Pisa
NVC - PROVVEDIMENTI DI TUTELA	
NVCT - Tipo di provvedimento	DM (L. 1089/1939, art. 5)
NVCE - Estremi provvedimento	1994/04/19
NVCD - Data notificazione	1994/06/08

DO - FONTI E DOCUMENTI DI RIFERIMENTO**FTA - FOTOGRAFIE**

FTAX - Genere	documentazione allegata
FTAP - Tipo	fotografia digitale
FTAN - Codice identificativo	FP_SIMO_128

FTA - FOTOGRAFIE

FTAX - Genere	documentazione allegata
FTAP - Tipo	fotografia b/n
FTAN - Codice identificativo	SBAAAS_PI_206549

BIB - BIBLIOGRAFIA

BIBX - Genere	bibliografia di confronto
BIBA - Autore	AA. VV.
BIBD - Anno di edizione	2008
BIBN - V., pp., nn.	pp. 27-32
BIBH - Sigla per citazione	00000116

BIB - BIBLIOGRAFIA

BIBX - Genere	bibliografia di confronto
BIBA - Autore	AA. VV.
BIBD - Anno di edizione	2010
BIBH - Sigla per citazione	00000117

BIB - BIBLIOGRAFIA

BIBX - Genere	bibliografia di confronto
BIBA - Autore	AA. VV.
BIBD - Anno di edizione	1988
BIBH - Sigla per citazione	00000115

BIB - BIBLIOGRAFIA

BIBX - Genere	bibliografia di confronto
BIBA - Autore	AA. VV.
BIBD - Anno di edizione	1989
BIBH - Sigla per citazione	00000114

MST - MOSTRE

MSTT - Titolo	Il personaggio e la collezione. La donazione di Ottavio Simoneschi
MSTL - Luogo	Pisa
MSTD - Data	1988-1989

CM - COMPILAZIONE**CMP - COMPILAZIONE**

CMPD - Data	2006
CM PN - Nome compilatore	Ferrari V., Grispino R. A.

FUR - Funzionario responsabile	Burrese M.
---------------------------------------	------------

FUR - Funzionario responsabile	Russo S.
---------------------------------------	----------

AGG - AGGIORNAMENTO

AGGD - Data	2007
AGGN - Nome revisore	ARTPAST/ Caneponi V.
AGG - AGGIORNAMENTO	
AGGD - Data	2012
AGGN - Nome revisore	Curreli A.M.