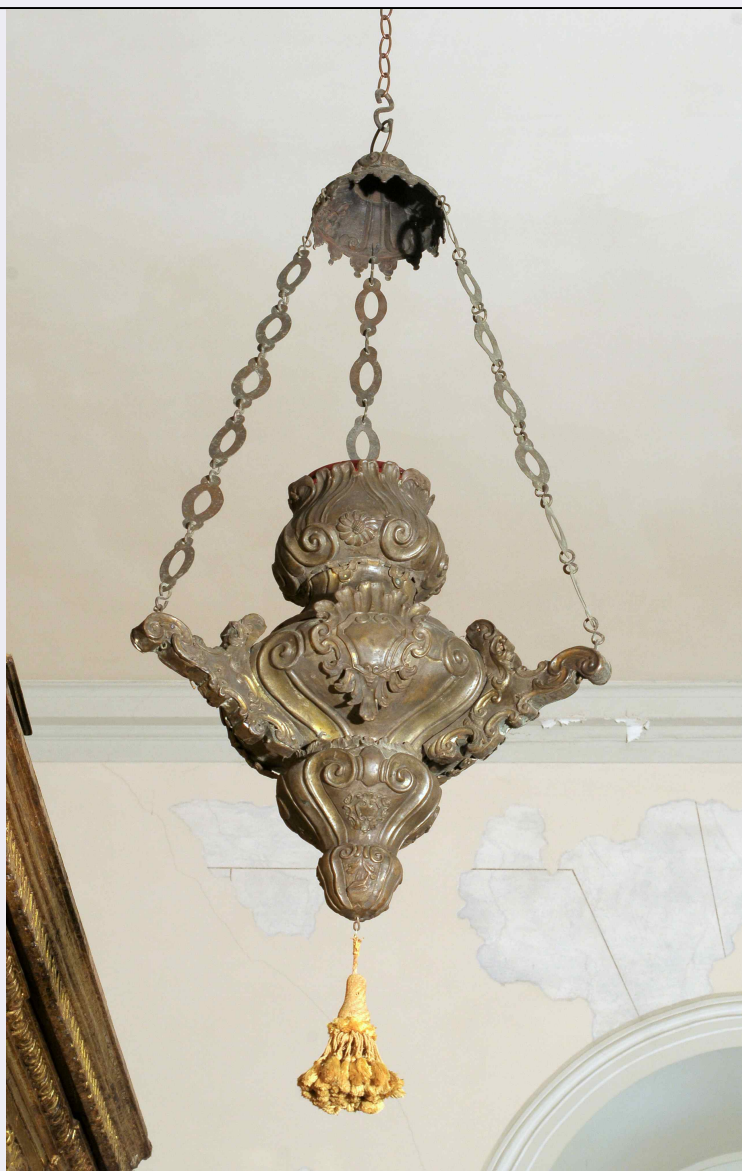


SCHEDA



CD - CODICI

TSK - Tipo di scheda OA

LIR - Livello di ricerca C

NCT - CODICE UNIVOCO

NCTR - Codice regione 09

NCTN - Numero catalogo generale 00554498

ESC - Ente schedatore S121

ECP - Ente competente S121

LC - LOCALIZZAZIONE

PVC - LOCALIZZAZIONE GEOGRAFICO-AMMINISTRATIVA

PVCS - Stato Italia

PVCP - Provincia LI

PVCC - Comune Livorno

LDC - COLLOCAZIONE SPECIFICA

LDCT - Tipologia palazzo

LDCQ - Qualificazione	museo
LDCN - Denominazione attuale	Museo ebraico Yeshivà Marini
LDCU - Indirizzo	Via Micali, 21
OG - OGGETTO	
OGT - OGGETTO	
OGTD - Definizione	ner-tamid
DT - CRONOLOGIA	
DTZ - CRONOLOGIA GENERICA	
DTZG - Secolo	sec. XVIII
DTS - CRONOLOGIA SPECIFICA	
DTSI - Da	1700
DTSF - A	1799
DTM - Motivazione cronologia	analisi stilistica
AU - DEFINIZIONE CULTURALE	
ATB - AMBITO CULTURALE	
ATBD - Denominazione	manifattura italiana
ATBM - Motivazione dell'attribuzione	analisi stilistica
MT - DATI TECNICI	
MTC - Materia e tecnica	ottone/ fusione
MTC - Materia e tecnica	ottone/ sbalzo
MTC - Materia e tecnica	ottone/ incisione
MTC - Materia e tecnica	ottone/ cesellatura
MIS - MISURE	
MISU - Unità	cm
MISA - Altezza	90
MISL - Larghezza	44
CO - CONSERVAZIONE	
STC - STATO DI CONSERVAZIONE	
STCC - Stato di conservazione	buono
STCS - Indicazioni specifiche	opacizzato.
DA - DATI ANALITICI	
DES - DESCRIZIONE	
DESO - Indicazioni sull'oggetto	Ner tamid in ottone di forma piriforme, completamente decorata da cartigli, stemmi, volute ed elementi floreali con parte superiore terminante a forma di bocciolo. Gli attacchi sono decorati da volute a C. Tre catenelle di sospensione con parte superiore a cupola. Sotto la lampada è appesa una nappa in fili dorati.
ISR - ISCRIZIONI	
ISRC - Classe di appartenenza	documentaria
ISRL - Lingua	italiano

ISRS - Tecnica di scrittura	a incisione
ISRT - Tipo di caratteri	lettere capitali
ISRP - Posizione	all'interno di uno stemma
ISRI - Trascrizione	G.C.

TU - CONDIZIONE GIURIDICA E VINCOLI

CDG - CONDIZIONE GIURIDICA

CDGG - Indicazione generica	proprietà Ente religioso non cattolico
CDGS - Indicazione specifica	Comunità ebraica Livorno
CDGI - Indirizzo	Piazza Elia Benamozegh, 1

DO - FONTI E DOCUMENTI DI RIFERIMENTO

FTA - FOTOGRAFIE

FTAX - Genere	documentazione allegata
FTAP - Tipo	fotografia digitale
FTAN - Codice identificativo	OPAC 2015 00554498.jpg

CM - COMPILAZIONE

CMP - COMPILAZIONE

CMPD - Data	2015
CMPN - Nome compilatore	Andreani E.
FUR - Funzionario responsabile	Russo S.