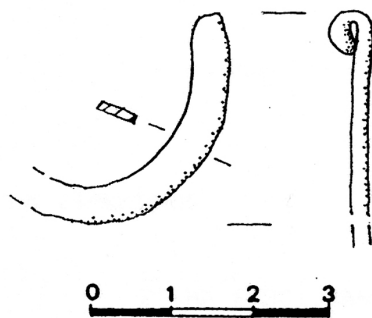


SCHEDA



CD - CODICI

TSK - Tipo Scheda RA

LIR - Livello ricerca P

NCT - CODICE UNIVOCO

NCTR - Codice regione 05

NCTN - Numero catalogo generale 00363189

ESC - Ente schedatore S32

ECP - Ente competente S32

OG - OGGETTO

OGT - OGGETTO

OGTD - Definizione fibula

CLS - Categoria - classe e produzione ABBIGLIAMENTO E ORNAMENTI PERSONALI/ACCESSORI

LC - LOCALIZZAZIONE GEOGRAFICO-AMMINISTRATIVA

PVC - LOCALIZZAZIONE GEOGRAFICO-AMMINISTRATIVA ATTUALE

PVCS - Stato ITALIA

PVCR - Regione Veneto

PVCP - Provincia TV

PVCC - Comune Vittorio Veneto

LDC - COLLOCAZIONE SPECIFICA

LDCT - Tipologia loggia

LDCQ - Qualificazione museo

LDCN - Denominazione attuale Museo del Cenedese

LDCC - Complesso di appartenenza Loggia della Comunità di Serravalle

LDCU - Indirizzo Piazza M. Flaminio, 1

LA - ALTRE LOCALIZZAZIONI GEOGRAFICO-AMMINISTRATIVE

TCL - Tipo di localizzazione	luogo di reperimento
-------------------------------------	----------------------

PRV - LOCALIZZAZIONE GEOGRAFICO-AMMINISTRATIVA

PRVS - Stato	ITALIA
PRVR - Regione	Veneto
PRVP - Provincia	TV
PRVC - Comune	Fregona
PRVE	Colle di S. Daniele

UB - DATI PATRIMONIALI**INV - INVENTARIO DI MUSEO O SOPRINTENDENZA**

INVN - Numero	290627
INVD - Data	2001

STI - STIMA	
--------------------	--

DT - CRONOLOGIA**DTZ - CRONOLOGIA GENERICA**

DTZG - Fascia cronologica di riferimento	secc. IV/VII d.C.
---	-------------------

DTS - CRONOLOGIA SPECIFICA

DTSI - Da	300 d.C.
DTSV - Validità	ca
DTSF - A	699 d.C.
DTSL - Validità	ca
DTM - Motivazione cronologia	analisi stilistica

AU - DEFINIZIONE CULTURALE**ATB - AMBITO CULTURALE**

ATBD - Denominazione	Locale romanizzato
ATBM - Motivazione dell'attribuzione	bibliografia
ATBM - Motivazione dell'attribuzione	analisi stilistica

MT - DATI TECNICI

MTC - Materia e tecnica	ferro/ battitura
--------------------------------	------------------

MIS - MISURE

MISU - Unità	mm
MISN - Lunghezza	34
MISS - Spessore	2

DA - DATI ANALITICI**DES - DESCRIZIONE**

DESO - Indicazioni sull'oggetto	Fibula ad anello (omega) di semplice fattura. Ha forma arrotondata con riccioli terminali simmetrici (uno dei quali mancante). Fascetta appiattita on sezione rettangolare.
--	---

CO - CONSERVAZIONE**STC - STATO DI CONSERVAZIONE**

STCC - Stato di	
------------------------	--

conservazione	frammentario
STCS - Indicazioni specifiche	Molto corrosivo
RS - RESTAURI E ANALISI	
RST - RESTAURI	
RSTD - Data	1999
RSTE - Ente responsabile	SA PD
RSTN - Nome operatore	Ar. Co.
TU - CONDIZIONE GIURIDICA E VINCOLI	
CDG - CONDIZIONE GIURIDICA	
CDGG - Indicazione generica	proprietà Stato
CDGS - Indicazione specifica	Ministero Beni e Attività Culturali
DO - FONTI E DOCUMENTI DI RIFERIMENTO	
FTA - DOCUMENTAZIONE FOTOGRAFICA	
FTAX - Genere	documentazione allegata
FTAP - Tipo	fotografia digitale (file)
FTAN - Codice identificativo	363189
BIB - BIBLIOGRAFIA	
BIBX - Genere	bibliografia di confronto
BIBA - Autore	von Hessen, Otto
BIBD - Anno di edizione	1983
BIBH - Sigla per citazione	00000730
BIBN - V., pp., nn.	49
BIBI - V., tavv., figg.	3-5-8-11
AD - ACCESSO AI DATI	
ADS - SPECIFICHE DI ACCESSO AI DATI	
ADSP - Profilo di accesso	1
ADSM - Motivazione	scheda contenente dati liberamente accessibili
CM - COMPILAZIONE	
CMP - COMPILAZIONE	
CMPD - Data	2001
CMPN - Nome	Bonato, Stefania
FUR - Funzionario responsabile	Locatelli, Daniela
RVM - TRASCRIZIONE PER INFORMATIZZAZIONE	
RVMD - Data	2017
RVMN - Nome	Fioratto, Giulia
AGG - AGGIORNAMENTO-REVISIONE	
AGGD - Data	2017
AGGN - Nome	Fioratto, Giulia
AGGE - Ente	S234

