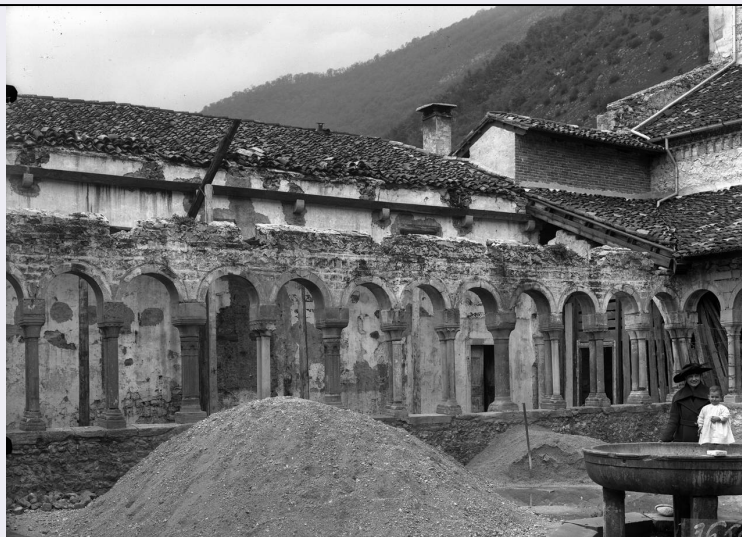


SCHEDA



CD - CODICI

TSK - Tipo scheda	F
LIR - Livello catalogazione	P
NCT - CODICE UNIVOCO	
NCTR - Codice Regione	05
NCTN - Numero catalogo generale	00346968
ESC - Ente schedatore	S234
ECP - Ente competente per tutela	S234

OG - BENE CULTURALE

AMB - Ambito di tutela MiBACT	storico artistico
CTG - Categoria	DOCUMENTAZIONE DEL PATRIMONIO ARCHITETTONICO
OGT - DEFINIZIONE BENE	
OGTD - Definizione	negativo
OGC - TRATTAMENTO CATALOGRAFICO	
OGCT - Trattamento catalografico	bene semplice
OGM - Modalità di individuazione	appartenenza ad una collezione o raccolta pubblica
OGR - Disponibilità del bene	bene disponibile

LC - LOCALIZZAZIONE GEOGRAFICO - AMMINISTRATIVA

PVC - LOCALIZZAZIONE	
PVCS - Stato	ITALIA
PVCR - Regione	Veneto
PVCP - Provincia	VE
PVCC - Comune	Venezia

LDC - COLLOCAZIONE SPECIFICA

LDCT - Tipologia	palazzo
------------------	---------

LDCQ - Qualificazione	statale
LDCN - Denominazione attuale	Palazzo Soranzo Cappello
LDCF - Uso	ufficio
LDCU - Indirizzo	Santa Croce, 770
LDCM - Denominazione raccolta	Soprintendenza Archeologia, Belle Arti e Paesaggio per l'area metropolitana di Venezia e per le province di Belluno, Padova e Treviso
LDCG - Codice contenitore giuridico	S234
LDCS - Specifiche	Archivio fotografico

ACB - ACCESSIBILITA' DEL BENE

ACBA - Accessibilità si

LA - ALTRE LOCALIZZAZIONI GEOGRAFICO - AMMINISTRATIVE

TLC - Tipo di localizzazione luogo di provenienza/collocazione precedente

PRV - LOCALIZZAZIONE

PRVS - Stato ITALIA

PRVR - Regione Veneto

PRVP - Provincia VE

PRVC - Comune Venezia

PRC - COLLOCAZIONE SPECIFICA

PRCT - Tipologia contenitore fisico palazzo

PRCN - Denominazione contenitore fisico Palazzo Reale (ex)

PRCU - Indicazioni viabilistiche San Marco, 63

PRCM - Denominazione contenitore giuridico Soprintendenza Beni Ambientali ed Architettonici del Veneto Orientale

PRD - DATI CRONOLOGICI

PRDI - Riferimento cronologico/data inizio 1983-1984

PRDU - Data fine 2004

LA - ALTRE LOCALIZZAZIONI GEOGRAFICO - AMMINISTRATIVE

TLC - Tipo di localizzazione luogo di provenienza/collocazione precedente

PRV - LOCALIZZAZIONE

PRVS - Stato ITALIA

PRVR - Regione Veneto

PRVP - Provincia VE

PRVC - Comune Venezia

PRC - COLLOCAZIONE SPECIFICA

PRCT - Tipologia contenitore fisico palazzo

PRCN - Denominazione contenitore fisico Palazzo Ducale

PRCU - Indicazioni viabilistiche	San Marco, 1
PRCM - Denominazione contenitore giuridico	Soprintendenza ai Monumenti di Venezia
PRD - DATI CRONOLOGICI	
PRDI - Riferimento cronologico/data inizio	1920
PRDU - Data fine	1983-1984
UB - DATI PATRIMONIALI/INVENTARI/STIME/COLLEZIONI	
UBF - UBICAZIONE BENE	
UBFP - Fondo	Archivio Fotografico SBAA Veneto
UBFC - Collocazione	B006
INV - ALTRI INVENTARI	
INVN - Codice inventario	3655/4
INVD - Riferimento cronologico	1920/10/02
AU - DEFINIZIONE CULTURALE	
AUT - AUTORE/RESPONSABILITA'	
AUTJ - Ente schedatore	S234
AUTH - Codice identificativo	TL000003
AUTN - Nome scelto di persona o ente	Caprioli Giovanni
AUTP - Tipo intestazione	P
AUTA - Indicazioni cronologiche	1878/ 1962
AUTR - Ruolo	fotografo principale
AUTM - Motivazione/fonte	bibliografia
AUTZ - Note	Mazzoleni - Turetta - Cusumano 2017
SG - SOGGETTO	
SGT - SOGGETTO	
SGTI - Identificazione	Ricostruzione di guerra - Documentazione - 1 Guerra Mondiale
SGTI - Identificazione	Veneto - Follina <Treviso>
SGTI - Identificazione	Architettura - Chiese - Chiesa di Santa Maria
SGTD - Indicazioni sul soggetto	Follina: veduta interna del lato occidentale del chiostro. Il corridoio è privo di copertura. In primissimo piano è presente un cumulo di sabbia, usato per la riparazione dei danni di guerra; mentre sulla destra dell'immagine fotografica si nota una signora vestita di nero ed, accanto a lei, un bambino vestito di bianco, entrambi si trovano dietro la vasca marmorea.
SGL - TITOLO	
SGLT - Titolo proprio	Duomo di Follina. Il Chiostro durante i lavori di pristino
SGLS - Specifiche titolo	Manoscritto nel registro inventariale
DT - CRONOLOGIA	
DTZ - CRONOLOGIA GENERICA	
DTZG - Fascia cronologica	

/periodo	XX
DTS - CRONOLOGIA SPECIFICA	
DTSI - Da	1920/10/02
DTSV - Validità	post
DTSF - A	1920/10/02
DTSL - Validità	ante
DTM - Motivazione/fonte	fonte archivistica
LR - LUOGO E DATA DELLA RIPRESA	
LRC - LOCALIZZAZIONE	
LRCS - Stato	ITALIA
LRCR - Regione	Veneto
LRCP - Provincia	TV
LRCC - Comune	Follina
LRO - Occasione	Campagna di ricostruzione ai danni causati dalla Grande Guerra
LRD - Data della ripresa	1920/10/02-1920/10/02
MT - DATI TECNICI	
MTX - Indicazione di colore	BN
MTC - MATERIA E TECNICA	
MTCM - Materia	vetro
MTCT - Tecnica	gelatina bromuro d'argento
MIS - MISURE	
MISP - Riferimento alla parte	supporto primario
MISZ - Tipo di misura	altezzaxlunghezza
MISU - Unità di misura	mm
MISM - Valore	130x180
CO - CONSERVAZIONE E INTERVENTI	
STC - STATO DI CONSERVAZIONE	
STCC - Stato di conservazione	mediocre
STCS - Specifiche	graffi, Macchie da ingiallimento, macchie di ossidazione
RST - INTERVENTI	
RSTI - Tipo intervento	pulitura meccanica, condizionamento
RSTD - Riferimento cronologico	1998-2001
RSTE - Ente responsabile	SBAA Veneto
RSTN	Sitran, Giorgio / Resini, Daniele
DA - DATI ANALITICI	
DES - Descrizione	L'immagine fotografica riprende la zona occidentale del chiostro dell'abbazia di Follina, ovvero quella che in origine era la zona riservata ai conversi.
	La fotografia presa in esame ritrae il momento del restauro dell'abbazia di Follina, in provincia di Treviso. Quest'operazione di recupero durò per tre anni, dal 1919 al 1921, anno in cui venne realizzata la Solenne Incoronazione della Beata Vergine. Il gruppo di

NSC - Notizie storico-critiche

immagini riferite a questo periodo hanno lo scopo di documentare la distruzione causata da una bomba e il percorso di restauro che stava avvenendo, insomma testimoniare la situazione di questo particolare sito storico-artistico. Tutte le immagini sono state realizzate dal fotografo della Reale Soprintendenza ai Monumenti, con sede a Venezia, Giovanni Caprioli; mentre l'architetto-ingegnere che diresse i lavori fu Ferdinando Forlati. Quest'ultimo intrecciò una forte amicizia con Padre Anacleto Milani, priore dell'Ordine dei Servi di Maria che gestivano il complesso abbaziale.

TU - CONDIZIONE GIURIDICA E PROVVEDIMENTI DI TUTELA**CDG - CONDIZIONE GIURIDICA**

CDGG - Indicazione generica	proprietà Stato
CDGS - Indicazione specifica	Ministero dei Beni e delle Attività Culturali e del Turismo
BPT - Provvedimenti di tutela - sintesi	no

DO - DOCUMENTAZIONE**FTA - DOCUMENTAZIONE FOTOGRAFICA**

FTAN - Codice identificativo	00346968
FTAX - Genere	documentazione allegata
FTAP - Tipo	fotografia digitale (file)
FTAF - Formato	jpg
FTAE - Ente proprietario	Soprintendenza Archeologia, Belle Arti e Paesaggio per l'area metropolitana di Venezia e per le province di Belluno, Padova e Treviso
FTAC - Collocazione	Archivio Fotografico
FTAK - Nome file originale	00346968.jpg

FNT - FONTI E DOCUMENTI

FNTI - Codice identificativo	TL000001
FNTX - Genere	documentazione allegata
FNTP - Tipo	registro inventariale
FNTR - Formato	pdf
FNTT - Denominazione /titolo	Gabinetto Fotografico. Protocollo Negativi. 1838 - 6481
FNTD - Riferimento cronologico	1909-1936
FNTN - Nome archivio	Soprintendenza belle arti e paesaggio per Venezia e laguna
FNTS - Collocazione	Archivio Negativi
FNTK - Nome file originale	registro.pdf

BIB - BIBLIOGRAFIA

BIBJ - Ente schedatore	S234
BIBH - Codice identificativo	FB000001
BIBX - Genere	bibliografia specifica
BIBF - Tipo	libro
BIBM - Riferimento bibliografico completo	F. Burbello, "Abbazia Cistercense Santa Maria Sanavalle di Follina", Canova, Dosson (TV) 1997

BIB - BIBLIOGRAFIA**BIBJ - Ente schedatore** S234**BIBH - Codice identificativo** BF000003**BIBX - Genere** bibliografia specifica**BIBF - Tipo** contributo in periodico**BIBM - Riferimento bibliografico completo** L. Fraccaro De Longhi, "S. Maria di Follina. Una filiazione di Chiaravalle Milanese nel Veneto", in "Arte Lombarda", 47/48, Venezia 1997. pp. 5-30**BIB - BIBLIOGRAFIA****BIBJ - Ente schedatore** S234**BIBH - Codice identificativo** BF000004**BIBX - Genere** bibliografia di corredo**BIBF - Tipo** libro**BIBM - Riferimento bibliografico completo** M. Mazzoleni - I. Turetta - M. Cusumano, "Fotografie della Grande Guerra presso la Soprintendenza Archeologia, Belle Arti e Paesaggio per l'area metropolitana di Venezia e le province di Belluno, Padova e Treviso: fra catalogazione e ricerca", in M. Nezzo (a cura di), "Arte come memoria. Il patrimonio artistico veneto e la Grande Guerra", Il Poligrafo, Padova 2017, pp. 95-137**AD - ACCESSO AI DATI****ADS - SPECIFICHE DI ACCESSO AI DATI****ADSP - Profilo di accesso** 1**ADSM - Motivazione** scheda contenente dati liberamente accessibili**CM - CERTIFICAZIONE E GESTIONE DEI DATI****CMP - REDAZIONE E VERIFICA SCIENTIFICA****CMPD - Anno di redazione** 1999**CMPN - Responsabile ricerca e redazione** Ballarin, Elisabetta / Resini, Daniele**FUR - Funzionario responsabile** Costanzo, Guglielmo**RVM - TRASCRIZIONE PER INFORMATIZZAZIONE****RVMD - Anno di trascrizione /informatizzazione** 2017**RVME - Ente/soggetto responsabile** Soprintendenza Archeologia, Belle Arti e Paesaggio per l'area metropolitana di Venezia e per le province di Belluno, Padova e Treviso**RVMN - Operatore** Bertoli, Federica**AGG - AGGIORNAMENTO/REVISIONE****AGGD - Anno di aggiornamento/revisione** 2017**AGGE - Ente/soggetto responsabile** Soprintendenza Archeologia, Belle Arti e Paesaggio per l'area metropolitana di Venezia e per le province di Belluno, Padova e Treviso**AGGN - Responsabile ricerca e redazione** Bertoli, Federica**AGGR - Referente verifica**

scientifica	Majoli, Luca
AGGF - Funzionario responsabile	Majoli, Luca