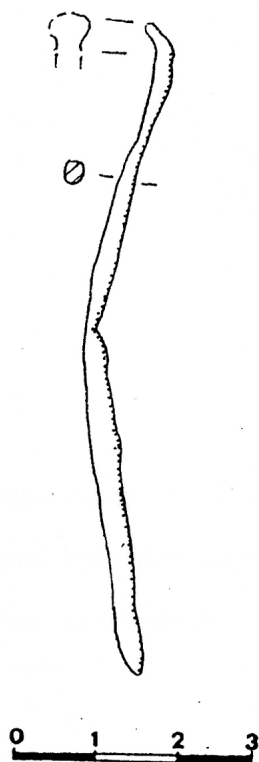


# SCHEDA



## CD - CODICI

TSK - Tipo Scheda RA

LIR - Livello ricerca P

### NCT - CODICE UNIVOCO

NCTR - Codice regione 05

NCTN - Numero catalogo generale 00363191

ESC - Ente schedatore S32

ECP - Ente competente S32

## OG - OGGETTO

### OGT - OGGETTO

OGTD - Definizione spillone

CLS - Categoria - classe e produzione STRUMENTI, UTENSILI E OGGETTI D'USO

## LC - LOCALIZZAZIONE GEOGRAFICO-AMMINISTRATIVA

### PVC - LOCALIZZAZIONE GEOGRAFICO-AMMINISTRATIVA ATTUALE

PVCS - Stato ITALIA

PVCR - Regione Veneto

PVCP - Provincia TV

PVCC - Comune Vittorio Veneto

### LDC - COLLOCAZIONE SPECIFICA

LDCT - Tipologia loggia

LDCQ - Qualificazione museo

<b>LDCN - Denominazione attuale</b>	Museo del Cenedese
<b>LDCC - Complesso di appartenenza</b>	Loggia della Comunità di Serravalle
<b>LDCU - Indirizzo</b>	Piazza M. Flaminio, 1
<b>LA - ALTRE LOCALIZZAZIONI GEOGRAFICO-AMMINISTRATIVE</b>	
<b>TCL - Tipo di localizzazione</b>	luogo di reperimento
<b>PRV - LOCALIZZAZIONE GEOGRAFICO-AMMINISTRATIVA</b>	
<b>PRVS - Stato</b>	ITALIA
<b>PRVR - Regione</b>	Veneto
<b>PRVP - Provincia</b>	TV
<b>PRVC - Comune</b>	Fregona
<b>PRVE</b>	Colle di S. Daniele
<b>UB - DATI PATRIMONIALI</b>	
<b>INV - INVENTARIO DI MUSEO O SOPRINTENDENZA</b>	
<b>INVN - Numero</b>	290629
<b>INVD - Data</b>	2001
<b>STI - STIMA</b>	
<b>RE - MODALITA' DI REPERIMENTO</b>	
<b>RES - Specifiche di reperimento</b>	Rinvenimento fortuito
<b>DT - CRONOLOGIA</b>	
<b>DTZ - CRONOLOGIA GENERICA</b>	
<b>DTZG - Fascia cronologica di riferimento</b>	III-IV sec. d. C.
<b>DTS - CRONOLOGIA SPECIFICA</b>	
<b>DTSI - Da</b>	200 d.C.
<b>DTSV - Validità</b>	ca
<b>DTSF - A</b>	399 d.C.
<b>DTSL - Validità</b>	ca
<b>DTM - Motivazione cronologia</b>	analisi stilistica
<b>AU - DEFINIZIONE CULTURALE</b>	
<b>ATB - AMBITO CULTURALE</b>	
<b>ATBD - Denominazione</b>	Locale romanizzato
<b>ATBM - Motivazione dell'attribuzione</b>	bibliografia
<b>MT - DATI TECNICI</b>	
<b>MTC - Materia e tecnica</b>	ferro
<b>MIS - MISURE</b>	
<b>MISU - Unità</b>	mm
<b>MISA - Altezza</b>	81
<b>MISS - Spessore</b>	5
<b>DA - DATI ANALITICI</b>	
<b>DES - DESCRIZIONE</b>	

**DESO - Indicazioni  
sull'oggetto**

Spillone con estremità appiattita, forse piccola paletta o specillum.  
Come i numerosi confronti di questo tipo lo spillone è piegato circa a  
metà.

## **CO - CONSERVAZIONE**

### **STC - STATO DI CONSERVAZIONE**

**STCC - Stato di  
conservazione**

integro

**STCS - Indicazioni  
specifiche**

Corroso

## **RS - RESTAURI E ANALISI**

### **RST - RESTAURI**

**RSTD - Data**

1999

**RSTE - Ente responsabile**

SA PD

**RSTR - Ente finanziatore**

Ar. Co.

## **TU - CONDIZIONE GIURIDICA E VINCOLI**

### **CDG - CONDIZIONE GIURIDICA**

**CDGG - Indicazione  
generica**

proprietà Stato

**CDGS - Indicazione  
specificata**

Ministero Beni e Attività Culturali

## **DO - FONTI E DOCUMENTI DI RIFERIMENTO**

### **FTA - DOCUMENTAZIONE FOTOGRAFICA**

**FTAX - Genere**

documentazione allegata

**FTAP - Tipo**

fotografia digitale (file)

**FTAN - Codice identificativo**

363191

### **BIB - BIBLIOGRAFIA**

**BIBX - Genere**

bibliografia di confronto

**BIBA - Autore**

AAVV

**BIBD - Anno di edizione**

1994

**BIBH - Sigla per citazione**

00000686

**BIBN - V., pp., nn.**

648

**BIBI - V., tavv., figg.**

CXXXII, 5-6

## **AD - ACCESSO AI DATI**

### **ADS - SPECIFICHE DI ACCESSO AI DATI**

**ADSP - Profilo di accesso**

1

**ADSM - Motivazione**

scheda contenente dati liberamente accessibili

## **CM - COMPILAZIONE**

### **CMP - COMPILAZIONE**

**CMPD - Data**

2001

**CMPN - Nome**

Bonato, Stefania

**FUR - Funzionario  
responsabile**

Locatelli, Daniela

### **RVM - TRASCRIZIONE PER INFORMATIZZAZIONE**

**RVMD - Data**

2017

<b>RVMN - Nome</b>	Fioratto, Giulia
<b>AGG - AGGIORNAMENTO-REVISIONE</b>	
<b>AGGD - Data</b>	2017
<b>AGGN - Nome</b>	Fioratto, Giulia
<b>AGGE - Ente</b>	S234
<b>AGGF - Funzionario responsabile</b>	Prosdocimi, Benedetta