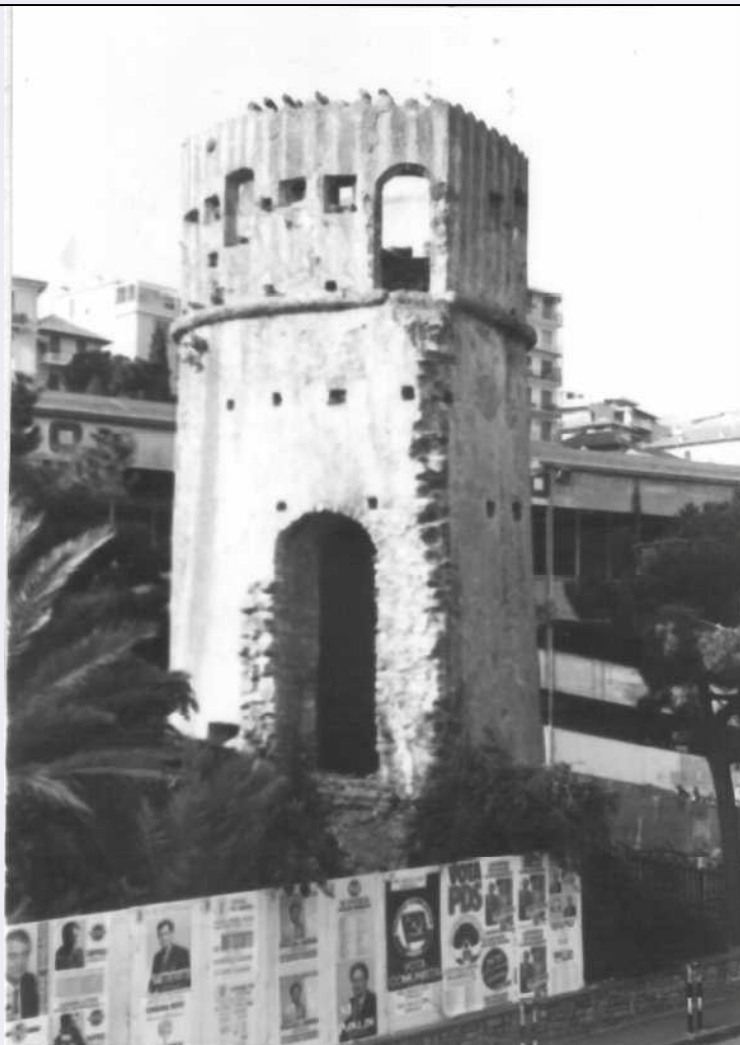


SCHEDA



CD - CODICI

TSK - Tipo scheda	A
LIR - Livello ricerca	I
NCT - CODICE UNIVOCO	
NCTR - Codice regione	07
NCTN - Numero catalogo generale	00111808
ESC - Ente schedatore	S20
ECP - Ente competente	S20

OG - OGGETTO

OGT - OGGETTO

OGTD - Definizione tipologica	bastione
OGTQ - Qualificazione	pubblico
OGTN - Denominazione	Bastione della Chiapella o Ciapella

LC - LOCALIZZAZIONE GEOGRAFICO-AMMINISTRATIVA

PVC - LOCALIZZAZIONE GEOGRAFICO-AMMINISTRATIVA

PVCS - Stato	ITALIA
PVCR - Regione	Liguria

PVCP - Provincia	IM
PVCC - Comune	Sanremo
PVCI - Indirizzo	Piazza Mercato
CS - LOCALIZZAZIONE CATASTALE	
CTL - Tipo di localizzazione	localizzazione fisica
CTS - LOCALIZZAZIONE CATASTALE	
CTSC - Comune	Sanremo
CTSF - Foglio/Data	42/ 1996
CTSN - Particelle	703
GP - GEOREFERENZIAZIONE TRAMITE PUNTO	
GPI - Identificativo punto	2
GPL - Tipo di localizzazione	localizzazione fisica
GPD - DESCRIZIONE DEL PUNTO	
GPDP - PUNTO	
GPDPX - Coordinata X	7.7733057276
GPDPY - Coordinata Y	43.818104647
GPM - Metodo di georeferenziazione	punto esatto
GPT - Tecnica di georeferenziazione	rilievo da foto aerea senza sopralluogo
GPP - Proiezione e Sistema di riferimento	WGS84
GPB - BASE DI RIFERIMENTO	
GPBB - Descrizione sintetica	ICCD1004366_OI.ORTOI
GPBT - Data	30-4-2017
GPBO - Note	(3623153) -ORTOFOTO 2006- (http://wms.pcn.minambiente.it/ogc?map=/ms_ogc/WMS_v1.3/raster/ortofoto_colore_06.map) -OI.ORTOIMMAGINICOLORE.2006
AU - DEFINIZIONE CULTURALE	
ATB - AMBITO CULTURALE	
ATBR - Riferimento all'intervento	Costruzione
ATBD - Denominazione	Maestranze locali
ATBM - Fonte dell'attribuzione	NR (recupero pregresso)
RE - NOTIZIE STORICHE	
REN - NOTIZIA	
REN R - Riferimento	intero bene
RENF - Fonte	NR (recupero pregresso)
REL - CRONOLOGIA, ESTREMO REMOTO	
RELS - Secolo	XVI
RELF - Frazione di secolo	Metà
RELI - Data	1550/01/01
REV - CRONOLOGIA, ESTREMO RECENTE	

REVS - Secolo	XVI
REVF - Frazione di secolo	Metà
REVI - Data	1550/01/01
PN - PIANTA	
PNT - PIANTA	
PNTS - Schema	Centrale
PNTF - Forma	Circolare
SV - STRUTTURE VERTICALI	
SVC - TECNICA COSTRUTTIVA	
SVCM - Materiali	pietra intonacata
SO - STRUTTURE DI ORIZZONTAMENTO	
SOF - TIPO	
SOFG - Genere	volta
SOFF - Forma	a bacino
CP - COPERTURE	
CPM - MANTO DI COPERTURA	
CPMM - Materiali	malta
US - UTILIZZAZIONI	
USA - USO ATTUALE	
USAD - Uso	In disuso
USO - USO STORICO	
USOD - Uso	Bastione di difesa
TU - CONDIZIONE GIURIDICA E VINCOLI	
CDG - CONDIZIONE GIURIDICA	
CDGG - Indicazione generica	proprietà Ente pubblico territoriale
CDGS - Indicazione specifica	Comune di S.remo
CDGI - Indirizzo	Corso Cavallotti 53, S.remo
NVC - PROVVEDIMENTI DI TUTELA	
NVCT - Tipo provvedimento	L. 364/1909, art.5
NVCE - Estremi provvedimento	1934/02/01
STU - STRUMENTI URBANISTICI	
STUT - Strumenti in vigore	P.R.G.,P.R.G.
STUN - Sintesi normativa zona	Manutenzione ordinaria e straordinaria,Restauro e risanamento conservativo
DO - FONTI E DOCUMENTI DI RIFERIMENTO	
FTA - DOCUMENTAZIONE FOTOGRAFICA	
FTAX - Genere	documentazione allegata
FTAP - Tipo	negativo b/n
FTAD - Data	1993
FTAE - Ente proprietario	SABAPGE

FTAN - Codice identificativo	0700111808_fta38376
DRA - DOCUMENTAZIONE GRAFICA	
DRAX - Genere	documentazione allegata
DRAT - Tipo	estratto di mappa catastale
DRAN - Codice identificativo	00111808_sc
FNT - FONTI E DOCUMENTI	
FNTP - Tipo	copia del provvedimento di tutela
FNTD - Data	1934/04/01
FNTN - Nome archivio	SABAPGE
FNTS - Posizione	SANREMO (IM) / MON 10
FNTI - Codice identificativo	00111808
FNT - FONTI E DOCUMENTI	
FNTP - Tipo	copia cartacea della scheda di catalogo
FNTD - Data	1993
FNTN - Nome archivio	SABAPGE
FNTS - Posizione	Paglieri_Basso_Bert_1996_IParte
FNTI - Codice identificativo	00111808_scheda
AD - ACCESSO AI DATI	
ADS - SPECIFICHE DI ACCESSO AI DATI	
ADSP - Profilo di accesso	1
ADSM - Motivazione	scheda contenente dati liberamente accessibili
CM - COMPILAZIONE	
CMP - COMPILAZIONE	
CMPD - Data	1993
CMPN - Nome	Paglieri R./ Montinari S.
FUR - Funzionario responsabile	Di Dio M./ Bellezza G.
AGG - AGGIORNAMENTO - REVISIONE	
AGGD - Data	2017
AGGN - Nome	Panzani, Laura
AGGF - Funzionario responsabile	Barbaro, Barbara