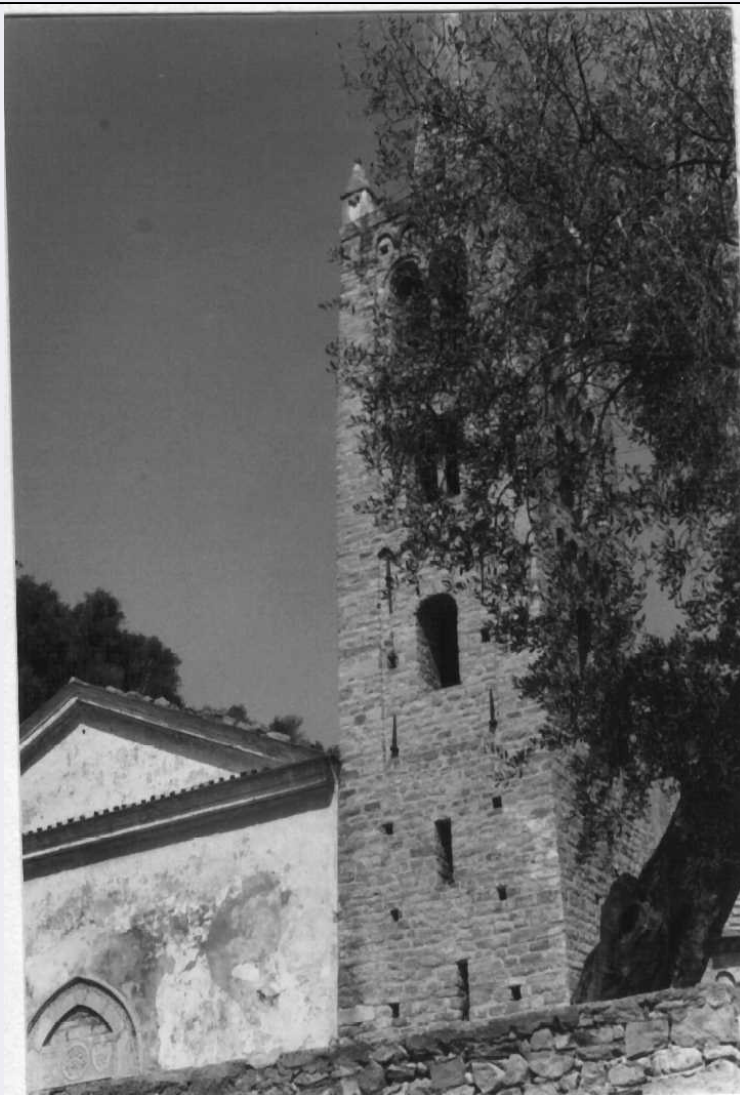


SCHEDA



CD - CODICI

TSK - Tipo scheda	A
LIR - Livello ricerca	I
NCT - CODICE UNIVOCO	
NCTR - Codice regione	07
NCTN - Numero catalogo generale	00108498
ESC - Ente schedatore	S20
ECP - Ente competente	S20

OG - OGGETTO

OGT - OGGETTO

OGTD - Definizione tipologica	chiesa
OGTQ - Qualificazione	rurale
OGTN - Denominazione	Chiesa di S. Maria di Canneto

LC - LOCALIZZAZIONE GEOGRAFICO-AMMINISTRATIVA

PVC - LOCALIZZAZIONE GEOGRAFICO-AMMINISTRATIVA

PVCS - Stato	ITALIA
--------------	--------

PVCR - Regione	Liguria
PVCP - Provincia	IM
PVCC - Comune	Taggia
CS - LOCALIZZAZIONE CATASTALE	
CTL - Tipo di localizzazione	localizzazione fisica
CTS - LOCALIZZAZIONE CATASTALE	
CTSC - Comune	Taggia
CTSF - Foglio/Data	21
CTSN - Particelle	D
GP - GEOREFERENZIAZIONE TRAMITE PUNTO	
GPI - Identificativo punto	2
GPL - Tipo di localizzazione	localizzazione fisica
GPD - DESCRIZIONE DEL PUNTO	
GPDP - PUNTO	
GPDPX - Coordinata X	7.8520101783
GPDPY - Coordinata Y	43.865208166
GPM - Metodo di georeferenziazione	punto esatto
GPT - Tecnica di georeferenziazione	rilievo da foto aerea senza sopralluogo
GPP - Proiezione e Sistema di riferimento	WGS84
GPB - BASE DI RIFERIMENTO	
GPBB - Descrizione sintetica	ICCD1004366_OI.ORTOI
GPBT - Data	1-5-2017
GPBO - Note	(3624371) -ORTOFOTO 2006- (http://wms.pcn.minambiente.it/ogc?map=/ms_ogc/WMS_v1.3/raster/ortofoto_colore_06.map) -OI. ORTOIMMAGINICOLORE.2006
AU - DEFINIZIONE CULTURALE	
ATB - AMBITO CULTURALE	
ATBR - Riferimento all'intervento	costruzione
ATBD - Denominazione	Maestranze locali
ATBM - Fonte dell'attribuzione	NR (recupero pregresso)
RE - NOTIZIE STORICHE	
REN - NOTIZIA	
RENr - Riferimento	intero bene
RENF - Fonte	NR (recupero pregresso)
REL - CRONOLOGIA, ESTREMO REMOTO	
RELS - Secolo	VIII
RELV - Validità	ca
REV - CRONOLOGIA, ESTREMO RECENTE	
REVS - Secolo	XVIII

REVV - Validità	ca
PN - PIANTA	
PNT - PIANTA	
PNTS - Schema	Ad aula
SV - STRUTTURE VERTICALI	
SVC - TECNICA COSTRUTTIVA	
SVCM - Materiali	Muratura intonacata
SVCM - Materiali	Pietra da taglio
SO - STRUTTURE DI ORIZZONTAMENTO	
SOF - TIPO	
SOFG - Genere	Volta
SOFF - Forma	A catino
SO - STRUTTURE DI ORIZZONTAMENTO	
SOF - TIPO	
SOFG - Genere	Volta
SOFF - Forma	a padiglione
SOFQ - Qualificazione della forma	lunettata
CP - COPERTURE	
CPM - MANTO DI COPERTURA	
CPMM - Materiali	Laterizio
US - UTILIZZAZIONI	
USO - USO STORICO	
USOD - Uso	Chiesa
TU - CONDIZIONE GIURIDICA E VINCOLI	
CDG - CONDIZIONE GIURIDICA	
CDGG - Indicazione generica	proprietà Ente pubblico territoriale
CDGS - Indicazione specifica	Comune di Taggia
CDGI - Indirizzo	Via S. Francesco
NVC - PROVVEDIMENTI DI TUTELA	
NVCT - Tipo provvedimento	L. 364/1909, art.5
STU - STRUMENTI URBANISTICI	
STUT - Strumenti in vigore	P.R.G.
STUN - Sintesi normativa zona	Zona di recupero
DO - FONTI E DOCUMENTI DI RIFERIMENTO	
FTA - DOCUMENTAZIONE FOTOGRAFICA	
FTAX - Genere	documentazione allegata
FTAP - Tipo	positivo b/n
FTAD - Data	1993
FTAC - Collocazione	SABAPGE

FTAN - Codice identificativo	0700108498_fta42470
DRA - DOCUMENTAZIONE GRAFICA	
DRAX - Genere	documentazione allegata
DRAT - Tipo	estratto di mappa catastale
DRAN - Codice identificativo	00108498_sc
FNT - FONTI E DOCUMENTI	
FNTP - Tipo	copia cartacea della scheda di catalogo
FNTD - Data	1993
FNTN - Nome archivio	SABAPGE
FNTS - Posizione	BARTOLETTI 1993
FNTI - Codice identificativo	00108498_scheda
FNT - FONTI E DOCUMENTI	
FNTP - Tipo	copia del provvedimento di tutela
FNTD - Data	1937/10/11
FNTN - Nome archivio	SABAPGE
FNTS - Posizione	TAGGIA / MON 4
FNTI - Codice identificativo	00108498
AD - ACCESSO AI DATI	
ADS - SPECIFICHE DI ACCESSO AI DATI	
ADSP - Profilo di accesso	1
ADSM - Motivazione	scheda contenente dati liberamente accessibili
CM - COMPILAZIONE	
CMP - COMPILAZIONE	
CMPD - Data	1993
CMPN - Nome	Bartoletti M.
FUR - Funzionario responsabile	Paglieri R. / Di Dio M. / Bellezza G.
AGG - AGGIORNAMENTO - REVISIONE	
AGGD - Data	2017
AGGN - Nome	Musetti, Valentina
AGGF - Funzionario responsabile	Barbaro, Barbara
AN - ANNOTAZIONI	
OSS - Osservazioni	Lo stato di degrado in cui versa l'edificio (1993) è al limite dell'irreversibilità. Sono necessarie urgenti opere di consolidamento murario, ma soprattutto alle coperture, onde evitare la cancellazione degli affreschi di Giovanni e Luca Cambiaso (1547).