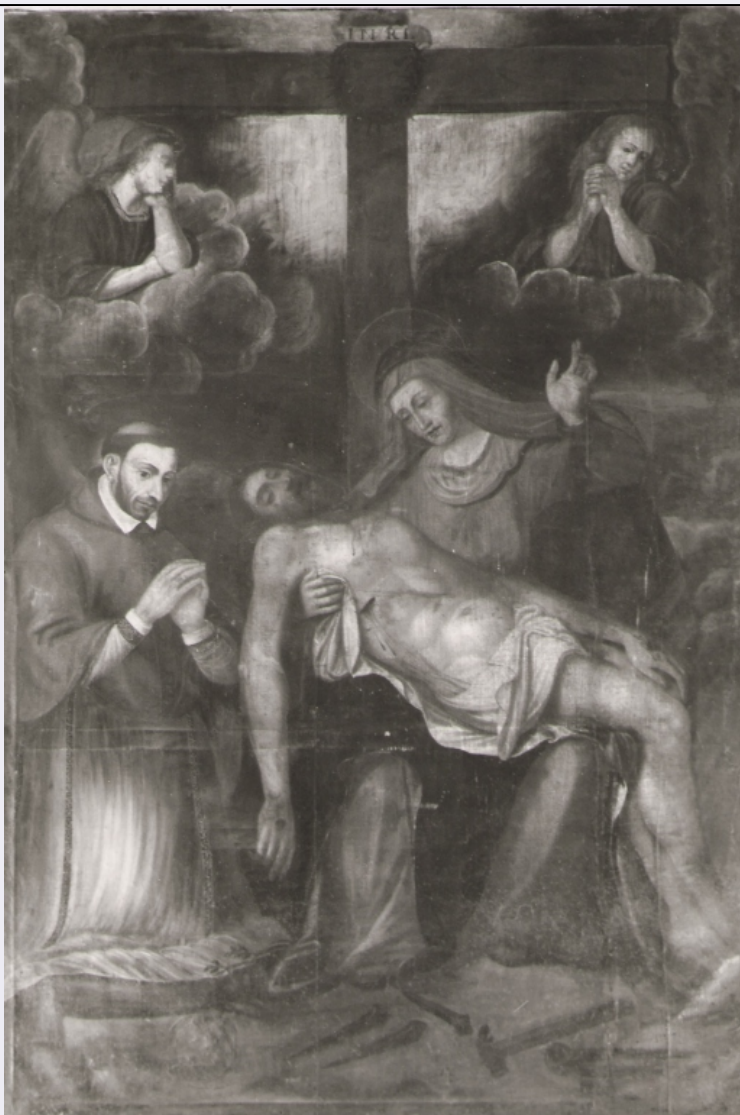


# SCHEDA



## CD - CODICI

TSK - Tipo scheda	A
LIR - Livello ricerca	I
<b>NCT - CODICE UNIVOCO</b>	
NCTR - Codice regione	07
NCTN - Numero catalogo generale	00111831
ESC - Ente schedatore	S20
ECP - Ente competente	S20

## OG - OGGETTO

### OGT - OGGETTO

OGTD - Definizione tipologica	chiesa
OGTQ - Qualificazione	campestre
OGTN - Denominazione	Chiesetta della Misericordia in Bonmoschetto

## LC - LOCALIZZAZIONE GEOGRAFICO-AMMINISTRATIVA

### PVC - LOCALIZZAZIONE GEOGRAFICO-AMMINISTRATIVA

PVCS - Stato	ITALIA
--------------	--------

<b>PVCR - Regione</b>	Liguria
<b>PVCP - Provincia</b>	IM
<b>PVCC - Comune</b>	Sanremo
<b>PVCE</b>	Bonmoschetto
<b>PVCI - Indirizzo</b>	Via Padre Semeria, 181

### CS - LOCALIZZAZIONE CATASTALE

<b>CTL - Tipo di localizzazione</b>	localizzazione fisica
<b>CTS - LOCALIZZAZIONE CATASTALE</b>	
<b>CTSC - Comune</b>	Sanremo
<b>CTSF - Foglio/Data</b>	38/ 1996
<b>CTSN - Particelle</b>	567, A

### GP - GEOREFERENZIAZIONE TRAMITE PUNTO

<b>GPI - Identificativo punto</b>	2
<b>GPL - Tipo di localizzazione</b>	localizzazione fisica
<b>GPD - DESCRIZIONE DEL PUNTO</b>	
<b>GPDP - PUNTO</b>	
<b>GPDPX - Coordinata X</b>	7.7378066615
<b>GPDPY - Coordinata Y</b>	43.804071389
<b>GPM - Metodo di georeferenziazione</b>	punto esatto
<b>GPT - Tecnica di georeferenziazione</b>	rilievo da foto aerea senza sopralluogo
<b>GPP - Proiezione e Sistema di riferimento</b>	WGS84
<b>GPB - BASE DI RIFERIMENTO</b>	
<b>GPBB - Descrizione sintetica</b>	ICCD1004366_OI.ORTOI
<b>GPBT - Data</b>	1-5-2017
<b>GPBO - Note</b>	(3624425) -ORTOFOTO 2006- ( <a href="http://wms.pcn.minambiente.it/ogc?map=/ms_ogc/WMS_v1.3/raster/ortofoto_colore_06.map">http://wms.pcn.minambiente.it/ogc?map=/ms_ogc/WMS_v1.3/raster/ortofoto_colore_06.map</a> ) -OI. ORTOIMMAGINICOLORE.2006

### AU - DEFINIZIONE CULTURALE

<b>ATB - AMBITO CULTURALE</b>	
<b>ATBR - Riferimento all'intervento</b>	Costruzione
<b>ATBD - Denominazione</b>	Maestranze locali
<b>ATBM - Fonte dell'attribuzione</b>	NR (recupero pregresso)

### RE - NOTIZIE STORICHE

<b>REN - NOTIZIA</b>	
<b>REN R - Riferimento</b>	intero bene
<b>REN F - Fonte</b>	NR (recupero pregresso)
<b>REL - CRONOLOGIA, ESTREMO REMOTO</b>	
<b>RELS - Secolo</b>	XVII
<b>REV - CRONOLOGIA, ESTREMO RECENTE</b>	

<b>REVS - Secolo</b>	XVII
<b>PN - PIANTA</b>	
<b>PNT - PIANTA</b>	
<b>PNTF - Forma</b>	Rettangolare
<b>SV - STRUTTURE VERTICALI</b>	
<b>SVC - TECNICA COSTRUTTIVA</b>	
<b>SVCM - Materiali</b>	muratura intonacata
<b>US - UTILIZZAZIONI</b>	
<b>USO - USO STORICO</b>	
<b>USOD - Uso</b>	Demolita nel 1955
<b>TU - CONDIZIONE GIURIDICA E VINCOLI</b>	
<b>CDG - CONDIZIONE GIURIDICA</b>	
<b>CDGG - Indicazione generica</b>	NR (recupero pregresso)
<b>CDGS - Indicazione specifica</b>	-
<b>NVC - PROVVEDIMENTI DI TUTELA</b>	
<b>NVCT - Tipo provvedimento</b>	L. 364/1909, art.5
<b>NVCE - Estremi provvedimento</b>	1934/03/14
<b>ALN - MUTAMENTI TITOLARITA'/POSSESSO/DETENZIONE</b>	
<b>ALNT - Tipo evento</b>	distruzione
<b>ALND - Data evento</b>	1955/01/01
<b>STU - STRUMENTI URBANISTICI</b>	
<b>STUT - Strumenti in vigore</b>	P.R.G.
<b>DO - FONTI E DOCUMENTI DI RIFERIMENTO</b>	
<b>FTA - DOCUMENTAZIONE FOTOGRAFICA</b>	
<b>FTAX - Genere</b>	documentazione allegata
<b>FTAP - Tipo</b>	negativo b/n
<b>FTAD - Data</b>	1993
<b>FTAE - Ente proprietario</b>	SABAPGE
<b>FTAN - Codice identificativo</b>	0700111831_fta38351
<b>DRA - DOCUMENTAZIONE GRAFICA</b>	
<b>DRAX - Genere</b>	documentazione allegata
<b>DRAT - Tipo</b>	estratto di mappa catastale
<b>DRAN - Codice identificativo</b>	00111831_sc
<b>FNT - FONTI E DOCUMENTI</b>	
<b>FNTP - Tipo</b>	copia del provvedimento di tutela
<b>FNTD - Data</b>	1934/03/14
<b>FNTN - Nome archivio</b>	SABAPGE
<b>FNTS - Posizione</b>	SANREMO (IM) / MON 34
<b>FNTI - Codice identificativo</b>	00111831

**FNT - FONTI E DOCUMENTI**

<b>FNTP - Tipo</b>	copia cartacea della scheda di catalogo
<b>FNTD - Data</b>	1993
<b>FNTN - Nome archivio</b>	SABAPGE
<b>FNTS - Posizione</b>	Pagliari_Basso_Bert_1996_IParte
<b>FNTI - Codice identificativo</b>	00111831_scheda

**AD - ACCESSO AI DATI****ADS - SPECIFICHE DI ACCESSO AI DATI**

<b>ADSP - Profilo di accesso</b>	1
<b>ADSM - Motivazione</b>	scheda contenente dati liberamente accessibili

**CM - COMPILAZIONE****CMP - COMPILAZIONE**

<b>CMPD - Data</b>	1993
<b>CMPN - Nome</b>	Pagliari R./ Montinari S.
<b>FUR - Funzionario responsabile</b>	Di Dio M./ Bellezza G.

**AGG - AGGIORNAMENTO - REVISIONE**

<b>AGGD - Data</b>	2017
<b>AGGN - Nome</b>	Panzani, Laura
<b>AGGF - Funzionario responsabile</b>	Barbaro, Barbara

**AN - ANNOTAZIONI**

<b>OSS - Osservazioni</b>	Nella nuova chiesa è conservata la "Madonna della Misericordia" proveniente dall'antica chiesetta campestre (demolita nel 1955), della seconda metà del XVIII secolo attribuita al "Dal Pozzo".
---------------------------	---