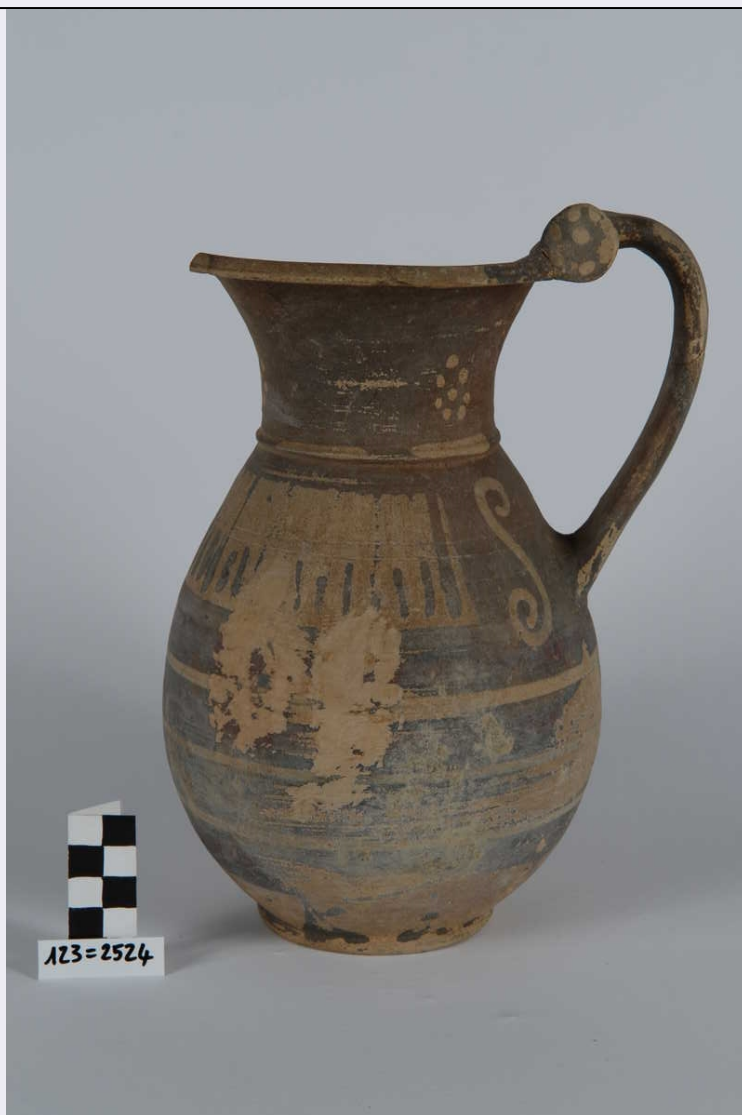


SCHEDA



CD - CODICI

TSK - Tipo Scheda	RA
LIR - Livello ricerca	P
NCT - CODICE UNIVOCO	
NCTR - Codice regione	01
NCTN - Numero catalogo generale	00397889
ESC - Ente schedatore	M270
ECP - Ente competente	M270

OG - OGGETTO

OGT - OGGETTO	
OGTD - Definizione	olpe
CLS - Categoria - classe e produzione	STRUMENTI, UTENSILI E OGGETTI D'USO/ CONTENITORI E RECIPIENTI/ CERAMICA/ ceramica etrusco-corinzia

LC - LOCALIZZAZIONE GEOGRAFICO-AMMINISTRATIVA

PVC - LOCALIZZAZIONE GEOGRAFICO-AMMINISTRATIVA ATTUALE	
PVCS - Stato	ITALIA
PVCR - Regione	Piemonte

PVCP - Provincia	TO
PVCC - Comune	Agliè
PVCL - Località	AGLIE'
LDC - COLLOCAZIONE SPECIFICA	
LDCT - Tipologia	castello
LDCN - Denominazione attuale	Complesso Monumentale del Castello Ducale, Giardino e Parco d'Agliè
LDCU - Indirizzo	Piazza Castello, 1
UB - DATI PATRIMONIALI	
INV - INVENTARIO DI MUSEO O SOPRINTENDENZA	
INVN - Numero	2524
INVD - Data	1964
RE - MODALITA' DI REPERIMENTO	
DSC - DATI DI SCAVO	
SCAN - Denominazione dello scavo	Scavi Biondi
DSCF - Ente responsabile	S.M. Maria Cristina di Borbone-Napoli
DSCA - Responsabile scientifico	Biondi, Luigi
DSCD - Data	1838-1843
DSCH - Sigla per citazione	00000001
DSCZ - Bibliografia specifica	Cattaneo, Maria Vittoria, Gli inizi della collezione archeologica di Agliè. L'impegno per l'antico di Carlo Felice e Maria Cristina di Savoia: da Tuscolo a Veio (1821-1839), in Studi Piemontesi, vol. XXIX (2000), pp. 405-430.
DSCZ - Bibliografia specifica	Delpino, Filippo, Storia delle ricerche archeologiche a Veio. Dal XIV alla metà del XIX secolo, Roma, 1985.
DSCZ - Bibliografia specifica	Canina, Luigi, L'antica città di Veii descritta e dimostrata con i monumenti dal cav. Luigi Canina, Roma, 1847.
DT - CRONOLOGIA	
DTZ - CRONOLOGIA GENERICA	
DTZG - Fascia cronologica di riferimento	Età del ferro
DTS - CRONOLOGIA SPECIFICA	
DTSI - Da	625 a.C.
DTSF - A	575 a.C.
DTM - Motivazione cronologia	bibliografia
MT - DATI TECNICI	
MTC - Materia e tecnica	argilla/ a tornio
MIS - MISURE	
MISU - Unità	cm
MISA - Altezza	23
MISL - Larghezza	16
MISV - Varie	diametro orlo: -
MISV - Varie	diametro piede: 7.5

DA - DATI ANALITICI**DES - DESCRIZIONE****DESO - Indicazioni
sull'oggetto**

Olpe con orlo estroflesso, collo troncoconico distinto dal corpo da un collarino rilevato, corpo ovoide, piede ad anello, ansa a nastro e bicostolata impostata sulla bocca e sulla spalla e desinente in alto in due rotelle. Decorazione, dipinta in bruno e paonazzo: sul collo rosette di puntini bianchi, nel primo registro baccelli bruni su fondo risparmiato terminanti in due S vicino all'attacco dell'ansa, sotto decorazione a bande orizzontali.

CO - CONSERVAZIONE**STC - STATO DI CONSERVAZIONE****STCC - Stato di
conservazione**

mutilo

**STCS - Indicazioni
specifiche**

mancante di parte del labbro

RS - RESTAURI E ANALISI**RST - RESTAURI****RSTD - Data**

2016/09/00

RSTS - Situazione

intervento di pulitura e integrazione

RSTN - Nome operatore

Paolini, Marco

ALB - ANALISI LABORATORIO**ALBT - Tipo**

analisi composizionali con fluorescenza di raggi X

ALBS - Specifiche

analisi elementare della composizione di impasti e decorazioni con strumentazione Thermo Niton XL3. Operatore: Corsi, Jacopo

ALBD - Data

2016/09/00

TU - CONDIZIONE GIURIDICA E VINCOLI**CDG - CONDIZIONE GIURIDICA****CDGG - Indicazione
generica**

proprietà Stato

DO - FONTI E DOCUMENTI DI RIFERIMENTO**FTA - DOCUMENTAZIONE FOTOGRAFICA****FTAX - Genere**

documentazione allegata

FTAP - Tipo

fotografia digitale (file)

FTAA - Autore

Corsi, Jacopo

FTAD - Data

2016/09/10

FTAN - Codice identificativo

CDA221/DIG

FTAF - Formato

jpeg

FTA - DOCUMENTAZIONE FOTOGRAFICA**FTAX - Genere**

documentazione allegata

FTAP - Tipo

fotografia digitale (file)

FTAA - Autore

Corsi, Jacopo

FTAD - Data

2016/09/10

FTAN - Codice identificativo

CDA222/DIG

FTAF - Formato

jpeg

BIB - BIBLIOGRAFIA

BIBX - Genere	bibliografia specifica
BIBA - Autore	Delpino, Filippo
BIBD - Anno di edizione	1985
BIBH - Sigla per citazione	00000001
BIBN - V., pp., nn.	p. 208, n. 123
BIBI - V., tavv., figg.	tav. XX, fig. 123
AD - ACCESSO AI DATI	
ADS - SPECIFICHE DI ACCESSO AI DATI	
ADSP - Profilo di accesso	1
ADSM - Motivazione	scheda contenente dati liberamente accessibili
CM - COMPILAZIONE	
CMP - COMPILAZIONE	
CMPD - Data	2016
CMPN - Nome	Corsi, Jacopo
RSR - Referente scientifico	Ratto, Stefania
FUR - Funzionario responsabile	Guerrini, Alessandra
AN - ANNOTAZIONI	
OSS - Osservazioni	numero a tempera sul corpo: 37