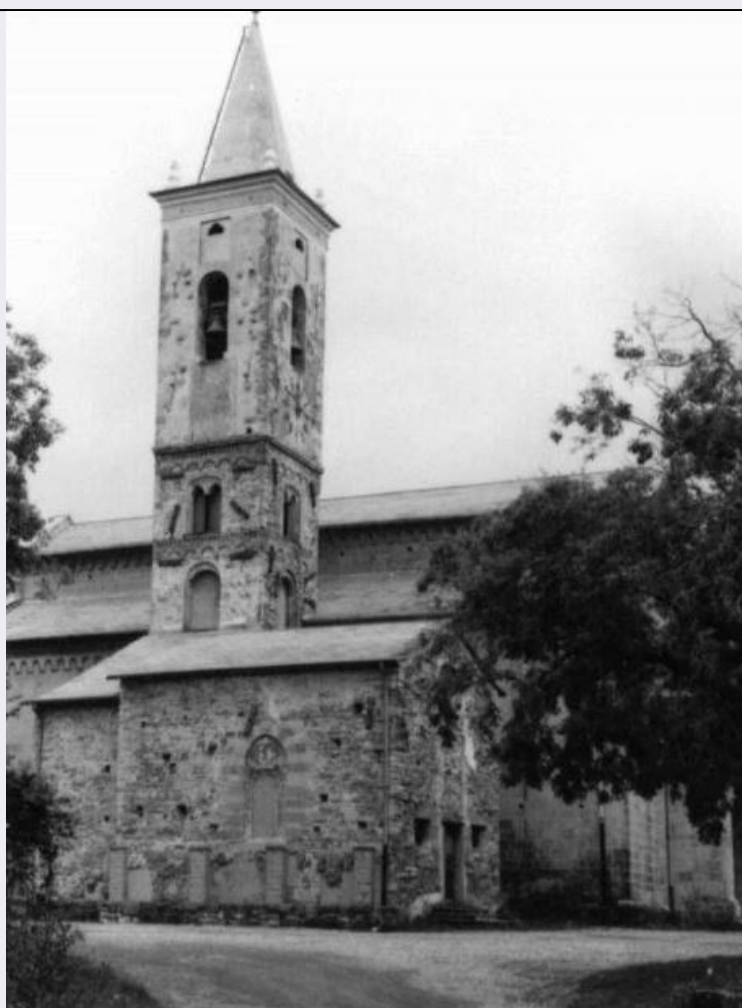


# SCHEDA



## CD - CODICI

TSK - Tipo scheda A

LIR - Livello ricerca I

### NCT - CODICE UNIVOCO

NCTR - Codice regione 07

NCTN - Numero catalogo generale 00108562

ESC - Ente schedatore S20

ECP - Ente competente S20

## OG - OGGETTO

### OGT - OGGETTO

OGTD - Definizione tipologica chiesa

OGTQ - Qualificazione santuario

OGTN - Denominazione Santuario di S. Maria delle Grazie

## LC - LOCALIZZAZIONE GEOGRAFICO-AMMINISTRATIVA

### PVC - LOCALIZZAZIONE GEOGRAFICO-AMMINISTRATIVA

PVCS - Stato ITALIA

PVCR - Regione Liguria

PVCP - Provincia IM

PVCC - Comune	Imperia
PVCL - Località	Montegrazie
<b>CS - LOCALIZZAZIONE CATASTALE</b>	
CTL - Tipo di localizzazione	localizzazione fisica
<b>CTS - LOCALIZZAZIONE CATASTALE</b>	
CTSC - Comune	Imperia
CTSF - Foglio/Data	1
CTSN - Particelle	A
<b>GP - GEOREFERENZIAZIONE TRAMITE PUNTO</b>	
GPI - Identificativo punto	2
GPL - Tipo di localizzazione	localizzazione fisica
<b>GPD - DESCRIZIONE DEL PUNTO</b>	
<b>GPDP - PUNTO</b>	
GPDPX - Coordinata X	7.9885006244
GPDPY - Coordinata Y	43.912051392
GPM - Metodo di georeferenziazione	punto esatto
GPT - Tecnica di georeferenziazione	rilievo da foto aerea senza sopralluogo
GPP - Proiezione e Sistema di riferimento	WGS84
<b>GPB - BASE DI RIFERIMENTO</b>	
GPBB - Descrizione sintetica	ICCD1004366_OI.ORTOI
GPBT - Data	3-5-2017
GPBO - Note	(3627614) -ORTOFOTO 2006- ( <a href="http://wms.pcn.minambiente.it/ogc?map=/ms_ogc/WMS_v1.3/raster/ortofoto_colore_06.map">http://wms.pcn.minambiente.it/ogc?map=/ms_ogc/WMS_v1.3/raster/ortofoto_colore_06.map</a> ) -OI. ORTOIMMAGINICOLORE.2006
<b>AU - DEFINIZIONE CULTURALE</b>	
<b>ATB - AMBITO CULTURALE</b>	
ATBR - Riferimento all'intervento	Esecuzione
ATBD - Denominazione	Maestranze liguri lombarde
ATBM - Fonte dell'attribuzione	NR (recupero pregresso)
<b>RE - NOTIZIE STORICHE</b>	
<b>REN - NOTIZIA</b>	
RENr - Riferimento	intero bene
RENF - Fonte	NR (recupero pregresso)
<b>REL - CRONOLOGIA, ESTREMO REMOTO</b>	
RELS - Secolo	XIV
<b>REV - CRONOLOGIA, ESTREMO RECENTE</b>	
REVS - Secolo	XIV
REVI - Data	1450/01/01
REVS - Validità	Ante

<b>PN - PIANTA</b>	
<b>PNT - PIANTA</b>	
<b>PNTS - Schema</b>	A tre navate
<b>PNTF - Forma</b>	Rettangolare
<b>SV - STRUTTURE VERTICALI</b>	
<b>SVC - TECNICA COSTRUTTIVA</b>	
<b>SVCM - Materiali</b>	Pietra da taglio
<b>SVCM - Materiali</b>	Laterizio
<b>SVCM - Materiali</b>	Pietra intonacata
<b>SO - STRUTTURE DI ORIZZONTAMENTO</b>	
<b>SOF - TIPO</b>	
<b>SOFG - Genere</b>	Volta
<b>SOFF - Forma</b>	A catino
<b>SO - STRUTTURE DI ORIZZONTAMENTO</b>	
<b>SOF - TIPO</b>	
<b>SOFG - Genere</b>	Volta
<b>SOFF - Forma</b>	A crociera
<b>SO - STRUTTURE DI ORIZZONTAMENTO</b>	
<b>SOF - TIPO</b>	
<b>SOFG - Genere</b>	Capriata
<b>CP - COPERTURE</b>	
<b>CPM - MANTO DI COPERTURA</b>	
<b>CPMM - Materiali</b>	Ardesia
<b>US - UTILIZZAZIONI</b>	
<b>USA - USO ATTUALE</b>	
<b>USAD - Uso</b>	Chiesa
<b>USO - USO STORICO</b>	
<b>USOD - Uso</b>	Chiesa
<b>TU - CONDIZIONE GIURIDICA E VINCOLI</b>	
<b>CDG - CONDIZIONE GIURIDICA</b>	
<b>CDGG - Indicazione generica</b>	proprietà Ente religioso cattolico
<b>CDGS - Indicazione specifica</b>	Curia vescovile di Albenga
<b>CDGI - Indirizzo</b>	Via Episcopio 5
<b>NVC - PROVVEDIMENTI DI TUTELA</b>	
<b>NVCT - Tipo provvedimento</b>	L. 364/1909, art.5
<b>NVCE - Estremi provvedimento</b>	1937/04/01
<b>STU - STRUMENTI URBANISTICI</b>	
<b>STUT - Strumenti in vigore</b>	Verde di salvaguardia
<b>STUN - Sintesi normativa zona</b>	Restauro conservativo

**DO - FONTI E DOCUMENTI DI RIFERIMENTO****FTA - DOCUMENTAZIONE FOTOGRAFICA**

<b>FTAX - Genere</b>	documentazione allegata
<b>FTAP - Tipo</b>	positivo b/n
<b>FTAD - Data</b>	1993
<b>FTAC - Collocazione</b>	SABAPGE
<b>FTAN - Codice identificativo</b>	0700010236_fta42534

**DRA - DOCUMENTAZIONE GRAFICA**

<b>DRAX - Genere</b>	documentazione allegata
<b>DRAT - Tipo</b>	estratto di mappa catastale
<b>DRAN - Codice identificativo</b>	00010236_sc

**FNT - FONTI E DOCUMENTI**

<b>FNTP - Tipo</b>	copia cartacea della scheda di catalogo
<b>FNTD - Data</b>	1993
<b>FNTN - Nome archivio</b>	SABAPGE
<b>FNTS - Posizione</b>	BARTOLETTI 1993
<b>FNTI - Codice identificativo</b>	00010236_scheda

**FNT - FONTI E DOCUMENTI**

<b>FNTP - Tipo</b>	copia del provvedimento di tutela
<b>FNTD - Data</b>	1937/04/01
<b>FNTN - Nome archivio</b>	SABAPGE
<b>FNTS - Posizione</b>	IMPERIA / MON 1
<b>FNTI - Codice identificativo</b>	00010236

**AD - ACCESSO AI DATI****ADS - SPECIFICHE DI ACCESSO AI DATI**

<b>ADSP - Profilo di accesso</b>	1
<b>ADSM - Motivazione</b>	scheda contenente dati liberamente accessibili

**CM - COMPILAZIONE****CMP - COMPILAZIONE**

<b>CMPD - Data</b>	1993
<b>CMPN - Nome</b>	Bartoletti M.
<b>FUR - Funzionario responsabile</b>	Paglieri R. / Di Dio M. / Bellezza G.

**AGG - AGGIORNAMENTO - REVISIONE**

<b>AGGD - Data</b>	2017
<b>AGGN - Nome</b>	Musetti, Valentina
<b>AGGF - Funzionario responsabile</b>	Barbaro, Barbara

**AN - ANNOTAZIONI**

<b>OSS - Osservazioni</b>	Il santuario, la cappella, il campanile sono stati oggetto negli anni '70 di opere di manutenzione alle coperture, all'intonaco del campanile, in parte asportato per rendere visibile la muratura. Le fondazioni della cappella dell'Apparizione sono state rinforzate. ella scheda cartacea il
---------------------------	--

codice NCTN 00108562 è barrato a matita e sostituito da 00010236,  
codice con cui è identificato il bene anche sul sito <http://www.liguriavincoli.it>.