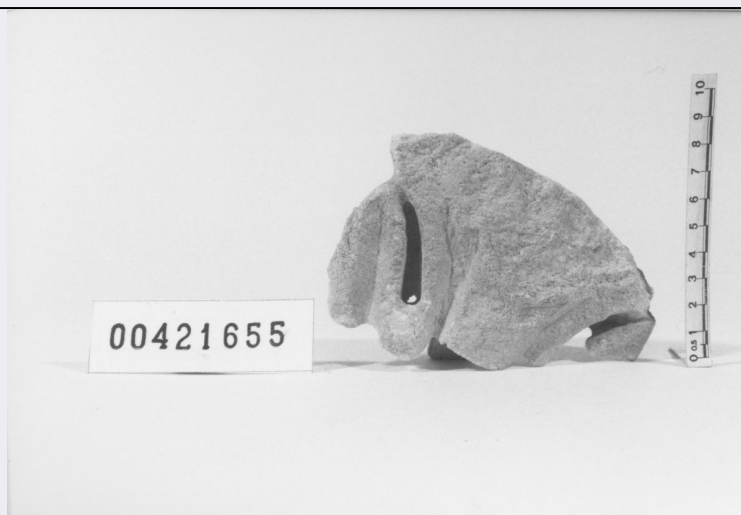


SCHEDA



CD - CODICI

TSK - Tipo di scheda	RA
LIR - Livello di ricerca	I
NCT - CODICE UNIVOCO	
NCTR - Codice regione	12
NCTN - Numero catalogo generale	00421655
ESC - Ente schedatore	S44
ECP - Ente competente	S44

LC - LOCALIZZAZIONE

PVC - LOCALIZZAZIONE GEOGRAFICO-AMMINISTRATIVA

PVCP - Provincia	LT
PVCC - Comune	Minturno
PVCL - Località	Minturnae

LDC - COLLOCAZIONE SPECIFICA

LDCM - Denominazione raccolta	Antiquarium
LDCS - Specifiche	Sala D/ sc. 59/ sez. D

UB - UBICAZIONE

INV - INVENTARIO DI MUSEO O SOPRINTENDENZA

INVN - Numero	00421655
---------------	----------

LA - ALTRE LOCALIZZAZIONI

PRV - LOCALIZZAZIONE GEOGRAFICO-AMMINISTRATIVA

PRVP - Provincia	LT
PRVC - Comune	Minturno
PRVL - Località	Minturnae

RP - REPERIMENTO

LGI - COORDINATE I.G.M. O ALTRO

LGIT - Denominazione tavoletta	Foce del Garigliano
--------------------------------	---------------------

LGIN - Numero foglio	171
LGIQ - Sigla quadrante	I SO
DSC - DATI DI SCAVO	
DSCI - Inventario di scavo	1445
OG - OGGETTO	
OGT - OGGETTO	
OGTD - Definizione	Capitello/ frammento
DT - CRONOLOGIA	
DTZ - CRONOLOGIA GENERICA	
DTZG - Secolo	II d.C.
DTZS - Frazione di secolo	Seconda metà
DTS - CRONOLOGIA SPECIFICA	
DTSI - Da	150
DTSF - A	199
DTM - Motivazione cronologia	NR
DT - CRONOLOGIA	
DTZ - CRONOLOGIA GENERICA	
DTZG - Secolo	III d.C.
DTS - CRONOLOGIA SPECIFICA	
DTSI - Da	200
DTSF - A	299
DTM - Motivazione cronologia	NR
DT - CRONOLOGIA	
DTZ - CRONOLOGIA GENERICA	
DTZG - Secolo	IV d.C.
DTS - CRONOLOGIA SPECIFICA	
DTSI - Da	300
DTSF - A	399
DTM - Motivazione cronologia	NR
MT - DATI TECNICI	
MTC - Materia e tecnica	Marmo bianco; ; ;
MIS - MISURE	
MISU - Unità	NR
MISA - Altezza	6
MISL - Larghezza	6
CO - CONSERVAZIONE	
STC - STATO DI CONSERVAZIONE	
STCC - Stato di conservazione	NR
STCS - Indicazioni specifiche	Si conserva parte di foglia d'acanto.
TU - CONDIZIONE GIURIDICA E VINCOLI	
CDG - CONDIZIONE GIURIDICA	

**CDGG - Indicazione
generica**

Proprietà Stato

DO - FONTI E DOCUMENTI DI RIFERIMENTO

FTA - FOTOGRAFIE

FTAX - Genere

NR

FTAP - Tipo

NR

FTAN - Codice identificativo

S4400421655/1

BIB - BIBLIOGRAFIA

BIBN - V., pp., nn.

94-105, nn. 332-382

BIBI - V., tavv., figg.

31-38

CM - COMPILAZIONE

CMP - COMPILAZIONE

CMPD - Data

1993

CMPN - Nome compilatore

A.P.E.

**FUR - Funzionario
responsabile**

Righi R.