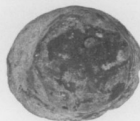


# SCHEDA

0 0.5 1 2 3 4 5 6 7



00421980

## CD - CODICI

TSK - Tipo di scheda RA

LIR - Livello di ricerca I

### NCT - CODICE UNIVOCO

NCTR - Codice regione 12

NCTN - Numero catalogo  
generale 00421980

ESC - Ente schedatore S44

ECP - Ente competente S44

## LC - LOCALIZZAZIONE

### PVC - LOCALIZZAZIONE GEOGRAFICO-AMMINISTRATIVA

PVCP - Provincia LT

PVCC - Comune Minturno

PVCL - Località Minturnae

### LDC - COLLOCAZIONE SPECIFICA

LDCM - Denominazione  
raccolta Antiquarium

LDCS - Specifiche Sala D/ scaffale 51/ sezione E/ cassetta I

## UB - UBICAZIONE

### INV - INVENTARIO DI MUSEO O SOPRINTENDENZA

INVN - Numero 00421980

### INV - INVENTARIO DI MUSEO O SOPRINTENDENZA

INVN - Numero 31195

## LA - ALTRE LOCALIZZAZIONI

### PRV - LOCALIZZAZIONE GEOGRAFICO-AMMINISTRATIVA

PRVP - Provincia LT

PRVC - Comune Minturno

PRVL - Località Minturnae

## RP - REPERIMENTO

<b>LGI - COORDINATE I.G.M. O ALTRO</b>	
<b>LGIT - Denominazione tavoletta</b>	Foce del Garigliano
<b>LGIN - Numero foglio</b>	171
<b>LGIQ - Sigla quadrante</b>	I SO
<b>SPR - Specifiche di reperimento</b>	Fondali del GariglianoCouncil of Underwater Archaeology (S. Francisco, US)
<b>DSC - DATI DI SCAVO</b>	
<b>DSCF - Ente responsabile</b>	Sopr. Arch. Lazio
<b>DSCA - Autori dello scavo</b>	Ruegg D.
<b>OG - OGGETTO</b>	
<b>OGT - OGGETTO</b>	
<b>OGTD - Definizione</b>	Peso
<b>DT - CRONOLOGIA</b>	
<b>DTZ - CRONOLOGIA GENERICA</b>	
<b>DTZG - Secolo</b>	Età romana
<b>DTM - Motivazione cronologia</b>	NR
<b>MT - DATI TECNICI</b>	
<b>MTC - Materia e tecnica</b>	Piombo; fusione; ;
<b>MIS - MISURE</b>	
<b>MISU - Unità</b>	NR
<b>MISA - Altezza</b>	0.6
<b>MISD - Diametro</b>	1.4
<b>MISG - Peso</b>	7
<b>CO - CONSERVAZIONE</b>	
<b>STC - STATO DI CONSERVAZIONE</b>	
<b>STCC - Stato di conservazione</b>	Integro
<b>STCS - Indicazioni specifiche</b>	Lievi concrezioni sulla superficie.
<b>TU - CONDIZIONE GIURIDICA E VINCOLI</b>	
<b>CDG - CONDIZIONE GIURIDICA</b>	
<b>CDGG - Indicazione generica</b>	Proprietà Stato
<b>DO - FONTI E DOCUMENTI DI RIFERIMENTO</b>	
<b>FTA - FOTOGRAFIE</b>	
<b>FTAX - Genere</b>	NR
<b>FTAP - Tipo</b>	NR
<b>FTAN - Codice identificativo</b>	S4400421980/1
<b>BIB - BIBLIOGRAFIA</b>	
<b>BIBN - V., pp., nn.</b>	205, nn. 1584-1586
<b>BIBI - V., tavv., figg.</b>	94, f. 1584-1586
<b>CM - COMPILAZIONE</b>	
<b>CMP - COMPILAZIONE</b>	

<b>CMPD - Data</b>	1993
<b>CMPN - Nome compilatore</b>	A.P.E.
<b>FUR - Funzionario responsabile</b>	Righi R.
<b>AN - ANNOTAZIONI</b>	
<b>OSS - Osservazioni</b>	BIC.;