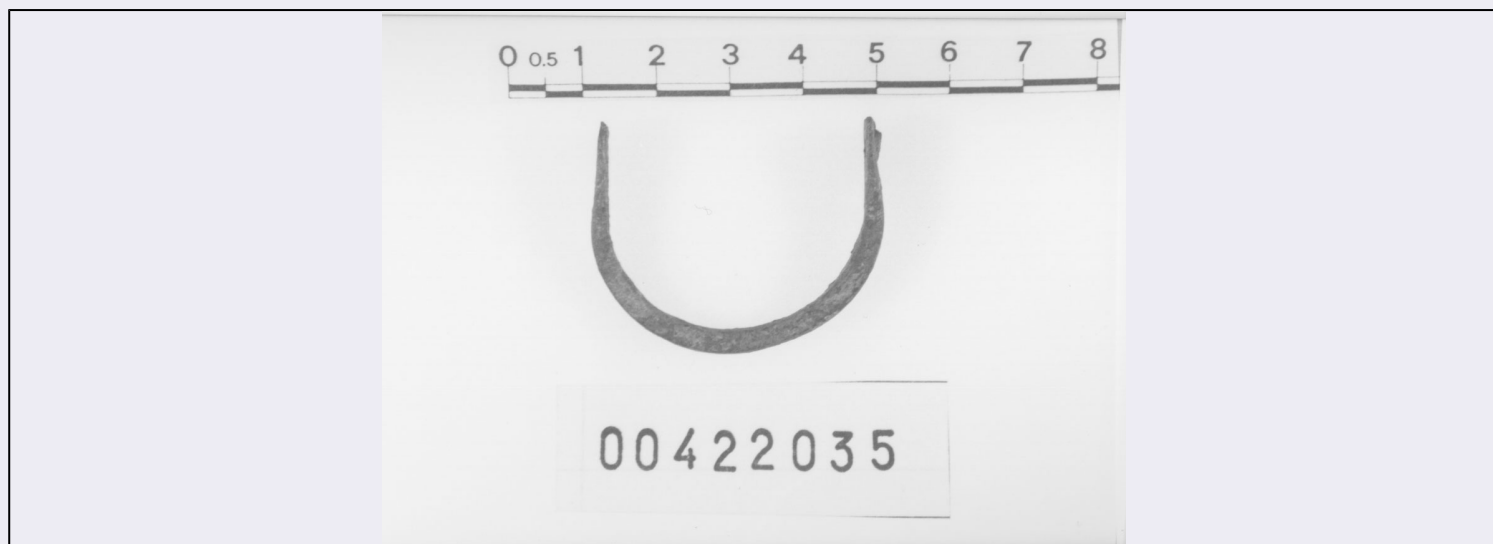


SCHEDA



CD - CODICI

TSK - Tipo di scheda RA

LIR - Livello di ricerca I

NCT - CODICE UNIVOCO

NCTR - Codice regione 12

NCTN - Numero catalogo
generale 00422035

ESC - Ente schedatore S44

ECP - Ente competente S44

LC - LOCALIZZAZIONE

PVC - LOCALIZZAZIONE GEOGRAFICO-AMMINISTRATIVA

PVCP - Provincia LT

PVCC - Comune Minturno

PVCL - Località Minturnae

LDC - COLLOCAZIONE SPECIFICA

LDCM - Denominazione
raccolta Antiquarium

LDCS - Specifiche Sala D/ sc. 51/ sez. C/ cass. II

UB - UBICAZIONE

INV - INVENTARIO DI MUSEO O SOPRINTENDENZA

INVN - Numero 00422035

INV - INVENTARIO DI MUSEO O SOPRINTENDENZA

INVN - Numero 30935

LA - ALTRE LOCALIZZAZIONI

PRV - LOCALIZZAZIONE GEOGRAFICO-AMMINISTRATIVA

PRVP - Provincia LT

PRVC - Comune Minturno

PRVL - Località Minturnae

RP - REPERIMENTO

LGI - COORDINATE I.G.M. O ALTRO	
LGIT - Denominazione tavoletta	Foce del Garigliano
LGIN - Numero foglio	171
LGIQ - Sigla quadrante	I SO
SPR - Specifiche di reperimento	Fondali del GariglianoCouncil of Underwater Archaeology (USA)
DSC - DATI DI SCAVO	
DSCF - Ente responsabile	Sopr. Arch. Lazio
DSCA - Autori dello scavo	Ruegg. D.
DSCI - Inventario di scavo	774 d
OG - OGGETTO	
OGT - OGGETTO	
OGTD - Definizione	Fibbia
DT - CRONOLOGIA	
DTZ - CRONOLOGIA GENERICA	
DTZG - Secolo	Età romana
DTM - Motivazione cronologia	NR
MT - DATI TECNICI	
MTC - Materia e tecnica	Bronzo; ; ;
MIS - MISURE	
MISU - Unità	NR
MISA - Altezza	3.6
MISL - Larghezza	3.15
CO - CONSERVAZIONE	
STC - STATO DI CONSERVAZIONE	
STCC - Stato di conservazione	Mutilo
STCS - Indicazioni specifiche	Si conserva l'arco
TU - CONDIZIONE GIURIDICA E VINCOLI	
CDG - CONDIZIONE GIURIDICA	
CDGG - Indicazione generica	Proprietà Stato
DO - FONTI E DOCUMENTI DI RIFERIMENTO	
FTA - FOTOGRAFIE	
FTAX - Genere	NR
FTAP - Tipo	NR
FTAN - Codice identificativo	S4400422035/1
BIB - BIBLIOGRAFIA	
BIBN - V., pp., nn.	216, n. 879
BIBI - V., tavv., figg.	Fig. 879
CM - COMPILAZIONE	
CMP - COMPILAZIONE	

CMPD - Data	1993
CMPN - Nome compilatore	APE
FUR - Funzionario responsabile	Righi R.
AN - ANNOTAZIONI	
OSS - Osservazioni	BIC.;