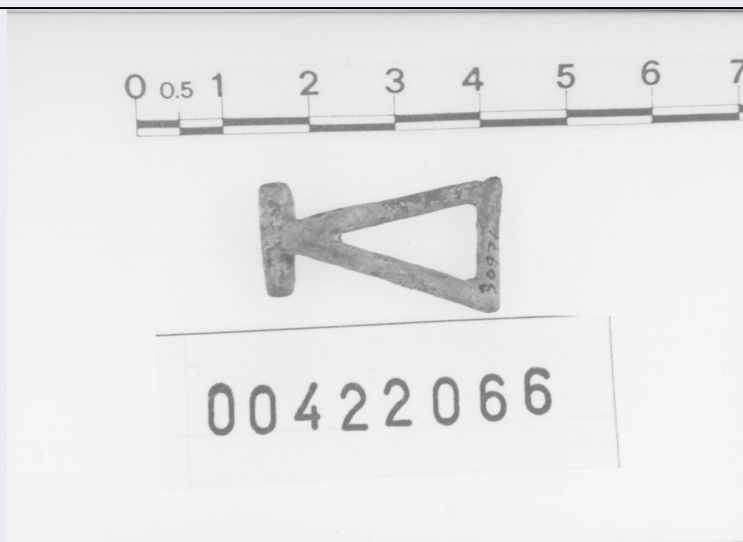


SCHEDA



CD - CODICI

TSK - Tipo di scheda RA

LIR - Livello di ricerca I

NCT - CODICE UNIVOCO

NCTR - Codice regione 12

NCTN - Numero catalogo generale 00422066

ESC - Ente schedatore S44

ECP - Ente competente S44

LC - LOCALIZZAZIONE

PVC - LOCALIZZAZIONE GEOGRAFICO-AMMINISTRATIVA

PVCP - Provincia LT

PVCC - Comune Minturno

PVCL - Località Minturnae

LDC - COLLOCAZIONE SPECIFICA

LDCM - Denominazione raccolta Antiquarium

LDCS - Specifiche Sala D/ scaffale 51/ sezione C/ cassetta II

UB - UBICAZIONE

INV - INVENTARIO DI MUSEO O SOPRINTENDENZA

INVN - Numero 00422066

INV - INVENTARIO DI MUSEO O SOPRINTENDENZA

INVN - Numero 30971

LA - ALTRE LOCALIZZAZIONI

PRV - LOCALIZZAZIONE GEOGRAFICO-AMMINISTRATIVA

PRVP - Provincia LT

PRVC - Comune Minturno

PRVL - Località Minturnae

RP - REPERIMENTO

LGI - COORDINATE I.G.M. O ALTRO

LGIT - Denominazione tavoletta	Foce del Garigliano
LGIN - Numero foglio	171
LGIQ - Sigla quadrante	I SO
SPR - Specifiche di reperimento	Fondali del Garigliano Council of Underwater Archaeology (USA)

DSC - DATI DI SCAVO

DSCF - Ente responsabile	Sopr. Arch. Lazio
DSCA - Autori dello scavo	Ruegg D.
DSCI - Inventario di scavo	778 1

OG - OGGETTO**OGT - OGGETTO**

OGTD - Definizione	Finimenti
---------------------------	-----------

DT - CRONOLOGIA**DTZ - CRONOLOGIA GENERICA**

DTZG - Secolo	Età romana
DTM - Motivazione cronologia	NR

MT - DATI TECNICI

MTC - Materia e tecnica	Bronzo; ; ;
--------------------------------	-------------

MIS - MISURE

MISU - Unità	NR
MISA - Altezza	2.8
MISL - Larghezza	1.6

CO - CONSERVAZIONE**STC - STATO DI CONSERVAZIONE**

STCC - Stato di conservazione	Integro
--------------------------------------	---------

DA - DATI ANALITICI**DES - DESCRIZIONE**

DESO - Indicazioni sull'oggetto	Sul retro un occhiello trapezoidale.
--	--------------------------------------

TU - CONDIZIONE GIURIDICA E VINCOLI**CDG - CONDIZIONE GIURIDICA**

CDGG - Indicazione generica	Proprietà Stato
------------------------------------	-----------------

DO - FONTI E DOCUMENTI DI RIFERIMENTO**FTA - FOTOGRAFIE**

FTAX - Genere	NR
FTAP - Tipo	NR
FTAN - Codice identificativo	S4400422066/1

BIB - BIBLIOGRAFIA

BIBN - V., pp., nn.	217
----------------------------	-----

CM - COMPILAZIONE

CMP - COMPILAZIONE**CMPD - Data**

1993

CMPN - Nome compilatore

A.P.E.

**FUR - Funzionario
responsabile**

Righi R.

AN - ANNOTAZIONI**OSS - Osservazioni**

BIC;;