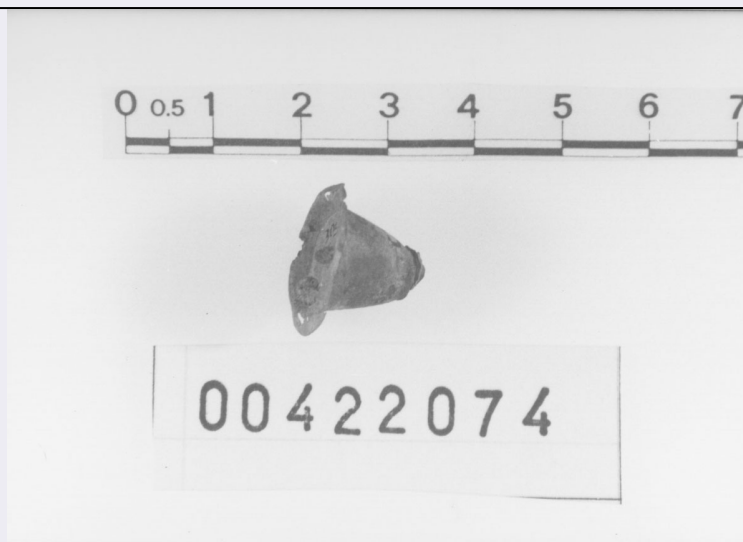


SCHEDA



CD - CODICI

TSK - Tipo di scheda	RA
LIR - Livello di ricerca	I
NCT - CODICE UNIVOCO	
NCTR - Codice regione	12
NCTN - Numero catalogo generale	00422074
ESC - Ente schedatore	S44
ECP - Ente competente	S44

LC - LOCALIZZAZIONE

PVC - LOCALIZZAZIONE GEOGRAFICO-AMMINISTRATIVA

PVCP - Provincia	LT
PVCC - Comune	Minturno
PVCL - Località	Minturnae

LDC - COLLOCAZIONE SPECIFICA

LDCM - Denominazione raccolta	Antiquarium
LDCS - Specifiche	Sala D/ scaffale 51/ sezione C/ cassetta III

UB - UBICAZIONE

INV - INVENTARIO DI MUSEO O SOPRINTENDENZA

INVN - Numero	00422074
---------------	----------

INV - INVENTARIO DI MUSEO O SOPRINTENDENZA

INVN - Numero	30973
---------------	-------

LA - ALTRE LOCALIZZAZIONI

PRV - LOCALIZZAZIONE GEOGRAFICO-AMMINISTRATIVA

PRVP - Provincia	LT
PRVC - Comune	Minturno
PRVL - Località	Minturnae

RP - REPERIMENTO

LGI - COORDINATE I.G.M. O ALTRO

LGIT - Denominazione tavola	Foce del Garigliano
--	---------------------

LGIN - Numero foglio	171
-----------------------------	-----

LGIQ - Sigla quadrante	I SO
-------------------------------	------

SPR - Specifiche di reperimento	Fondali del GariglianoCouncil of Underwater Archaeology (USA)
--	---

DSC - DATI DI SCAVO

DSCF - Ente responsabile	Sopr. Arch. Lazio
---------------------------------	-------------------

DSCA - Autori dello scavo	Ruegg D.
----------------------------------	----------

DSCI - Inventario di scavo	779 f
-----------------------------------	-------

OG - OGGETTO**OGT - OGGETTO**

OGTD - Definizione	Borchia
---------------------------	---------

DT - CRONOLOGIA**DTZ - CRONOLOGIA GENERICA**

DTZG - Secolo	Età romana
----------------------	------------

DTM - Motivazione cronologia	NR
-------------------------------------	----

MT - DATI TECNICI

MTC - Materia e tecnica	Bronzo; ; ;
--------------------------------	-------------

MIS - MISURE

MISU - Unità	NR
---------------------	----

MISA - Altezza	1.4
-----------------------	-----

MISD - Diametro	1.8
------------------------	-----

CO - CONSERVAZIONE**STC - STATO DI CONSERVAZIONE**

STCC - Stato di conservazione	Mutilo
--	--------

STCS - Indicazioni specifiche	Privo di parte dell'orlo. Superficie ossidata e lievementecorrosa.
--	--

TU - CONDIZIONE GIURIDICA E VINCOLI**CDG - CONDIZIONE GIURIDICA**

CDGG - Indicazione generica	Proprietà Stato
--	-----------------

DO - FONTI E DOCUMENTI DI RIFERIMENTO**FTA - FOTOGRAFIE**

FTAX - Genere	NR
----------------------	----

FTAP - Tipo	NR
--------------------	----

FTAN - Codice identificativo	S4400422074/1
-------------------------------------	---------------

BIB - BIBLIOGRAFIA

BIBN - V., pp., nn.	210-211, nn. 830-851
----------------------------	----------------------

BIBI - V., tavv., figg.	figg. 830-851
--------------------------------	---------------

CM - COMPILAZIONE**CMP - COMPILAZIONE**

CMPD - Data	1993
CMPN - Nome compilatore	A.P.E.
FUR - Funzionario responsabile	Righi R.
AN - ANNOTAZIONI	
OSS - Osservazioni	BIC.;