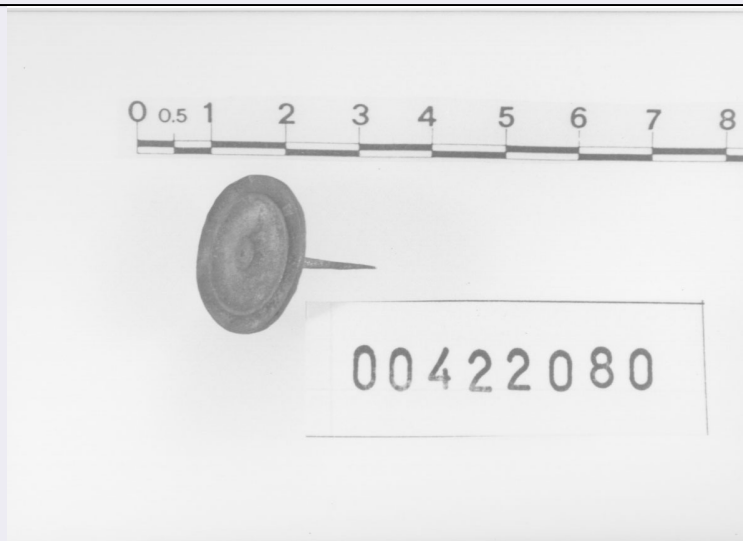


SCHEDA



CD - CODICI

TSK - Tipo di scheda RA

LIR - Livello di ricerca I

NCT - CODICE UNIVOCO

NCTR - Codice regione 12

NCTN - Numero catalogo generale 00422080

ESC - Ente schedatore S44

ECP - Ente competente S44

LC - LOCALIZZAZIONE

PVC - LOCALIZZAZIONE GEOGRAFICO-AMMINISTRATIVA

PVCP - Provincia LT

PVCC - Comune Minturno

PVCL - Località Minturnae

LDC - COLLOCAZIONE SPECIFICA

LDCM - Denominazione raccolta Antiquarium

LDCS - Specifiche Sala D/ scaffale 51/ sezione C/ cassetta III

UB - UBICAZIONE

INV - INVENTARIO DI MUSEO O SOPRINTENDENZA

INVN - Numero 00422080

INV - INVENTARIO DI MUSEO O SOPRINTENDENZA

INVN - Numero 30963

LA - ALTRE LOCALIZZAZIONI

PRV - LOCALIZZAZIONE GEOGRAFICO-AMMINISTRATIVA

PRVP - Provincia LT

PRVC - Comune Minturno

PRVL - Località Minturnae

RP - REPERIMENTO

LGI - COORDINATE I.G.M. O ALTRO	
LGIT - Denominazione tavoletta	Foce del Garigliano
LGIN - Numero foglio	171
LGIQ - Sigla quadrante	I SO
SPR - Specifiche di reperimento	Fondali del GariglianoCouncil of Underwater Archaeology (USA)
DSC - DATI DI SCAVO	
DSCF - Ente responsabile	Sopr. Arch. Lazio
DSCA - Autori dello scavo	Ruegg D.
DSCI - Inventario di scavo	778 b
OG - OGGETTO	
OGT - OGGETTO	
OGTD - Definizione	Borchia
DT - CRONOLOGIA	
DTZ - CRONOLOGIA GENERICA	
DTZG - Secolo	Età romana
DTM - Motivazione cronologia	NR
MT - DATI TECNICI	
MTC - Materia e tecnica	Bronzo; ; ;
MIS - MISURE	
MISU - Unità	NR
MISA - Altezza	2.1
MISD - Diametro	2.2
CO - CONSERVAZIONE	
STC - STATO DI CONSERVAZIONE	
STCC - Stato di conservazione	Integro
DA - DATI ANALITICI	
DES - DESCRIZIONE	
DESO - Indicazioni sull'oggetto	Sul retro, perno centrale.
TU - CONDIZIONE GIURIDICA E VINCOLI	
CDG - CONDIZIONE GIURIDICA	
CDGG - Indicazione generica	Proprietà Stato
DO - FONTI E DOCUMENTI DI RIFERIMENTO	
FTA - FOTOGRAFIE	
FTAX - Genere	NR
FTAP - Tipo	NR
FTAN - Codice identificativo	S4400422080/1
BIB - BIBLIOGRAFIA	
BIBN - V., pp., nn.	202, nn. 668-685
BIBI - V., tavv., figg.	figg. 668-685

CM - COMPILAZIONE**CMP - COMPILAZIONE****CMPD - Data**

1993

CMPN - Nome compilatore

A.P.E.

**FUR - Funzionario
responsabile**

Righi R.

AN - ANNOTAZIONI**OSS - Osservazioni**

BIC.;