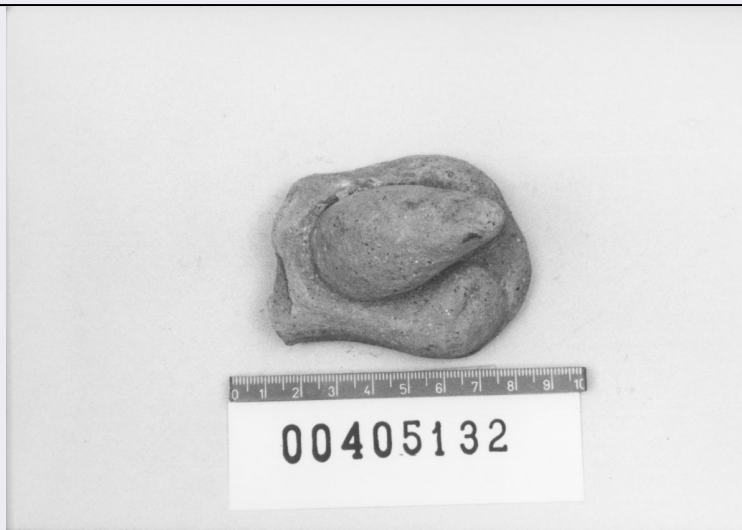


SCHEDA



CD - CODICI

TSK - Tipo di scheda	RA
LIR - Livello di ricerca	I
NCT - CODICE UNIVOCO	
NCTR - Codice regione	12
NCTN - Numero catalogo generale	00405132
ESC - Ente schedatore	S44
ECP - Ente competente	S44

LC - LOCALIZZAZIONE

PVC - LOCALIZZAZIONE GEOGRAFICO-AMMINISTRATIVA

PVCP - Provincia	RM
PVCC - Comune	Tivoli

LDC - COLLOCAZIONE SPECIFICA

LDCC - Complesso di appartenenza	Santuario di Ercole
LDCS - Specifiche	Magazzini/ stanza A/ sc. 13/ rip. 4/ cass. 7

UB - UBICAZIONE

INV - INVENTARIO DI MUSEO O SOPRINTENDENZA

INVN - Numero	00405132
---------------	----------

LA - ALTRE LOCALIZZAZIONI

PRV - LOCALIZZAZIONE GEOGRAFICO-AMMINISTRATIVA

PRVP - Provincia	FR
PRVC - Comune	Ceprano

RP - REPERIMENTO

SPR - Specifiche di reperimento	Fregellae/ Santuario di Esculapio/ deposito votivo
---------------------------------	--

DSC - DATI DI SCAVO

DSCF - Ente responsabile	Sopr. Arch. Lazio
DSCD - Data di scavo	1975

DSCI - Inventario di scavo	F 1047
----------------------------	--------

OG - OGGETTO

OGT - OGGETTO

OGTD - Definizione	Votivo anatomico
--------------------	------------------

OGTT - Tipologia	Fregellae, tipo H IV
------------------	----------------------

CLS - Classe e produzione	Coroplastica
---------------------------	--------------

SGT - SOGGETTO

SGTI - Identificazione	Organo genitale maschile.
------------------------	---------------------------

DT - CRONOLOGIA

DTZ - CRONOLOGIA GENERICA

DTZG - Secolo	III a.C.
---------------	----------

DTS - CRONOLOGIA SPECIFICA

DTSI - Da	299
-----------	-----

DTSF - A	200
----------	-----

DTM - Motivazione cronologia	NR
------------------------------	----

DT - CRONOLOGIA

DTZ - CRONOLOGIA GENERICA

DTZG - Secolo	II a.C.
---------------	---------

DTS - CRONOLOGIA SPECIFICA

DTSI - Da	199
-----------	-----

DTSF - A	125
----------	-----

DTM - Motivazione cronologia	NR
------------------------------	----

MT - DATI TECNICI

MTC - Materia e tecnica	Argilla arancione, nucleo bruno; a matrice, ad ingobbio
-------------------------	---

MIS - MISURE

MISU - Unità	NR
--------------	----

MISA - Altezza	7.5
----------------	-----

MISL - Larghezza	6
------------------	---

CO - CONSERVAZIONE

STC - STATO DI CONSERVAZIONE

STCC - Stato di conservazione	Frammentario
-------------------------------	--------------

STCS - Indicazioni specifiche	Tracce di ingobbiatura rossa.
-------------------------------	-------------------------------

TU - CONDIZIONE GIURIDICA E VINCOLI

CDG - CONDIZIONE GIURIDICA

CDGG - Indicazione generica	Proprietà Stato
-----------------------------	-----------------

DO - FONTI E DOCUMENTI DI RIFERIMENTO

FTA - FOTOGRAFIE

FTAX - Genere	NR
---------------	----

FTAP - Tipo	NR
-------------	----

FTAN - Codice identificativo	S4400405132/1
------------------------------	---------------

BIB - BIBLIOGRAFIA**BIBN - V., pp., nn.** 138**BIBI - V., tavv., figg.** LXXXIII, n. 1**CM - COMPILAZIONE****CMP - COMPILAZIONE****CMPD - Data** 1993**CMPN - Nome compilatore** A.P.E.**FUR - Funzionario
responsabile** Reggiani A. M.