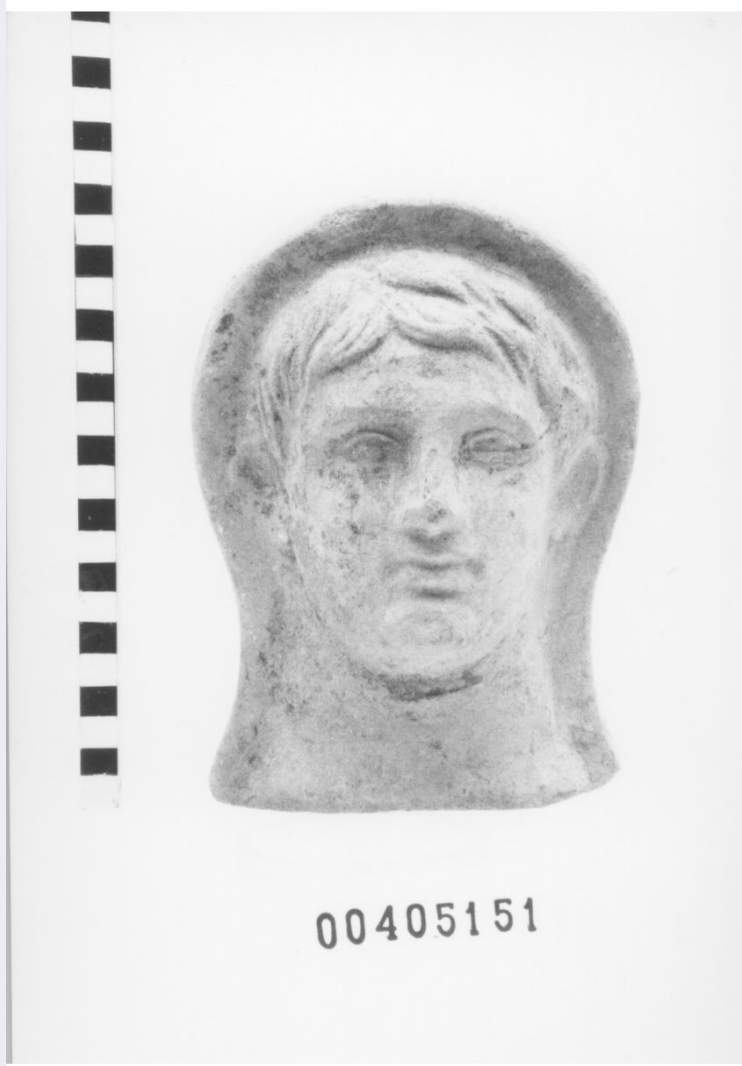


SCHEDA



CD - CODICI

TSK - Tipo di scheda	RA
LIR - Livello di ricerca	I
NCT - CODICE UNIVOCO	
NCTR - Codice regione	12
NCTN - Numero catalogo generale	00405153
ESC - Ente schedatore	S44
ECP - Ente competente	S44

LC - LOCALIZZAZIONE

PVC - LOCALIZZAZIONE GEOGRAFICO-AMMINISTRATIVA

PVCP - Provincia	RM
PVCC - Comune	Tivoli

LDC - COLLOCAZIONE SPECIFICA

LDCC - Complesso di appartenenza	Santuario di Ercole
LDCS - Specifiche	Magazzini/ stanza A/ sc. 13/ rip. 4/ cass. 8

UB - UBICAZIONE

INV - INVENTARIO DI MUSEO O SOPRINTENDENZA

INVN - Numero	00405153
----------------------	----------

LA - ALTRE LOCALIZZAZIONI**PRV - LOCALIZZAZIONE GEOGRAFICO-AMMINISTRATIVA**

PRVP - Provincia	FR
PRVC - Comune	Ceprano

RP - REPERIMENTO

SPR - Specifiche di reperimento	Fregellae/ Santuario di Esculapio/ deposito votivo
--	--

DSC - DATI DI SCAVO

DSCF - Ente responsabile	Sopr. Arch. Lazio
DSCD - Data di scavo	1975
DSCI - Inventario di scavo	F 248

OG - OGGETTO**OGT - OGGETTO**

OGTD - Definizione	Testa
OGTT - Tipologia	Fregellae, tipo A 1 IV gamma a
CLS - Classe e produzione	Coroplastica

SGT - SOGGETTO

SGTI - Identificazione	Figura maschile.
-------------------------------	------------------

DT - CRONOLOGIA**DTZ - CRONOLOGIA GENERICA**

DTZG - Secolo	III a.C.
----------------------	----------

DTS - CRONOLOGIA SPECIFICA

DTSI - Da	299
DTSF - A	200
DTM - Motivazione cronologia	NR

DT - CRONOLOGIA**DTZ - CRONOLOGIA GENERICA**

DTZG - Secolo	II a.C.
----------------------	---------

DTS - CRONOLOGIA SPECIFICA

DTSI - Da	199
DTSF - A	125
DTM - Motivazione cronologia	NR

MT - DATI TECNICI

MTC - Materia e tecnica	Argilla arancione; a matrice (matrice stanca),
--------------------------------	--

MIS - MISURE

MISU - Unità	NR
MISA - Altezza	19.6

CO - CONSERVAZIONE**STC - STATO DI CONSERVAZIONE**

STCC - Stato di conservazione	Mutilo
--------------------------------------	--------

**STCS - Indicazioni
specifiche**

Mancante di parte del collo e del naso. Tracce di ingobbiatura bianca.

TU - CONDIZIONE GIURIDICA E VINCOLI

CDG - CONDIZIONE GIURIDICA

**CDGG - Indicazione
generica**

Proprietà Stato

DO - FONTI E DOCUMENTI DI RIFERIMENTO

FTA - FOTOGRAFIE

FTAX - Genere

NR

FTAP - Tipo

NR

FTAN - Codice identificativo

S4400405153/1

BIB - BIBLIOGRAFIA

BIBN - V., pp., nn.

105

BIBI - V., tavv., figg.

n. 291

CM - COMPILAZIONE

CMP - COMPILAZIONE

CMPD - Data

1993

CMPN - Nome compilatore

A.P.E.

**FUR - Funzionario
responsabile**

Reggiani A. M.