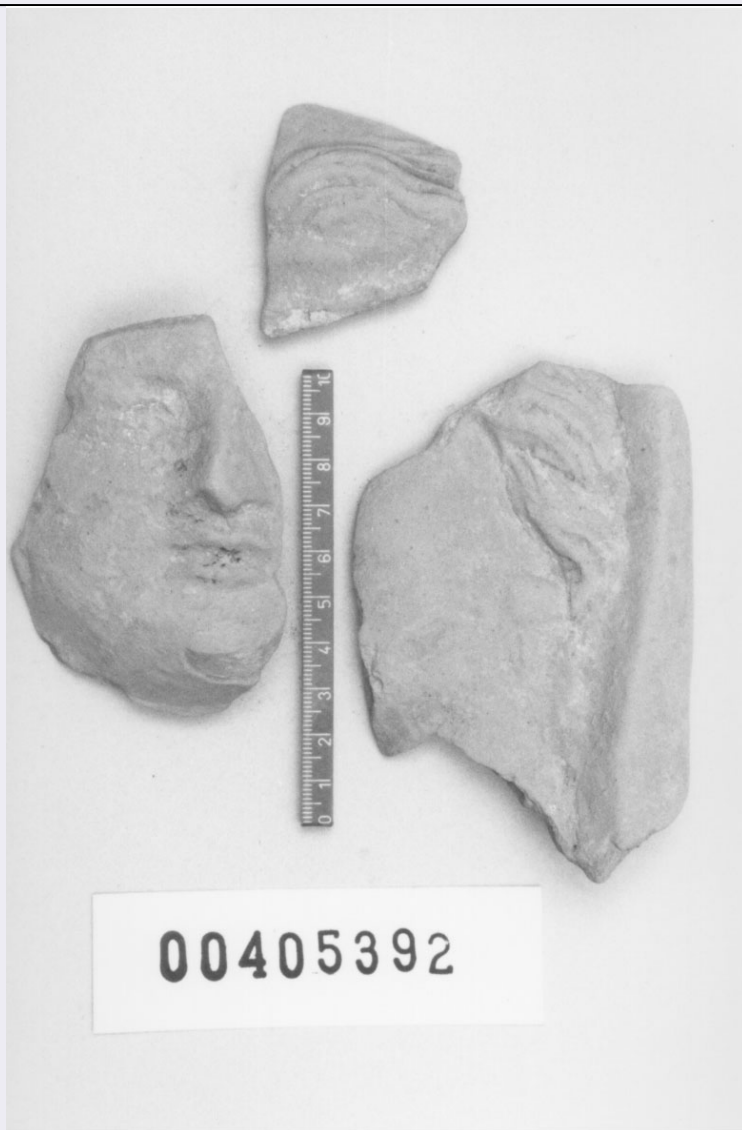


SCHEDA



CD - CODICI

TSK - Tipo di scheda RA

LIR - Livello di ricerca I

NCT - CODICE UNIVOCO

NCTR - Codice regione 12

NCTN - Numero catalogo generale 00405392

ESC - Ente schedatore S44

ECP - Ente competente S44

LC - LOCALIZZAZIONE

PVC - LOCALIZZAZIONE GEOGRAFICO-AMMINISTRATIVA

PVCP - Provincia RM

PVCC - Comune Tivoli

LDC - COLLOCAZIONE SPECIFICA

LDCC - Complesso di appartenenza Santuario di Ercole

LDSC - Specifiche Magazzini/ stanza A/ sc. 13/ rip. 1/ cass. 18

UB - UBICAZIONE**INV - INVENTARIO DI MUSEO O SOPRINTENDENZA**

INVN - Numero 00405392

LA - ALTRE LOCALIZZAZIONI**PRV - LOCALIZZAZIONE GEOGRAFICO-AMMINISTRATIVA**

PRVP - Provincia FR

PRVC - Comune Ceprano

RP - REPERIMENTOSPR - Specifiche di
reperimento Fregellae/ Santuario di Esculapio/ deposito votivo**DSC - DATI DI SCAVO**

DSCF - Ente responsabile Sopr. Arch. Lazio

DSCD - Data di scavo 1975

DSCI - Inventario di scavo F 555

OG - OGGETTO**OGT - OGGETTO**

OGTD - Definizione Testa

OGTT - Tipologia Fregellae, tipo A 2 II beta b

CLS - Classe e produzione Coroplastica

SGT - SOGGETTO

SGTI - Identificazione Figura femminile

DT - CRONOLOGIA**DTZ - CRONOLOGIA GENERICA**

DTZG - Secolo III a.C.

DTS - CRONOLOGIA SPECIFICA

DTSI - Da 299

DTSF - A 200

DTM - Motivazione cronologia NR

DT - CRONOLOGIA**DTZ - CRONOLOGIA GENERICA**

DTZG - Secolo II a.C.

DTS - CRONOLOGIA SPECIFICA

DTSI - Da 199

DTSF - A 125

DTM - Motivazione cronologia NR

MT - DATI TECNICI

MTC - Materia e tecnica Argilla arancione; a matrice,(matrice stanca), ad

MIS - MISURE

MISU - Unità NR

MISA - Altezza 15

MISL - Larghezza 11

CO - CONSERVAZIONE**STC - STATO DI CONSERVAZIONE**

STCC - Stato di conservazione	Frammentario
TU - CONDIZIONE GIURIDICA E VINCOLI	
CDG - CONDIZIONE GIURIDICA	
CDGG - Indicazione generica	Proprietà Stato
DO - FONTI E DOCUMENTI DI RIFERIMENTO	
FTA - FOTOGRAFIE	
FTAX - Genere	NR
FTAP - Tipo	NR
FTAN - Codice identificativo	S4400405392/1
BIB - BIBLIOGRAFIA	
BIBN - V., pp., nn.	120, n. 664
CM - COMPILAZIONE	
CMP - COMPILAZIONE	
CMPD - Data	1993
CMPN - Nome compilatore	APE
FUR - Funzionario responsabile	Reggiani A. M.