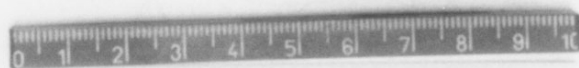


SCHEDA



00407038

CD - CODICI

TSK - Tipo di scheda	RA
LIR - Livello di ricerca	I
NCT - CODICE UNIVOCO	
NCTR - Codice regione	12
NCTN - Numero catalogo generale	00407038
ESC - Ente schedatore	S44
ECP - Ente competente	S44

LC - LOCALIZZAZIONE

PVC - LOCALIZZAZIONE GEOGRAFICO-AMMINISTRATIVA

PVCP - Provincia	RM
PVCC - Comune	Tivoli

LDC - COLLOCAZIONE SPECIFICA

LDCC - Complesso di appartenenza	Santuario di Ercole
LDCS - Specifiche	Magazzini/ stanza A/ sc. 9/ rip. 1/ cass. 109

UB - UBICAZIONE

INV - INVENTARIO DI MUSEO O SOPRINTENDENZA

INVN - Numero	00407038
---------------	----------

LA - ALTRE LOCALIZZAZIONI**PRV - LOCALIZZAZIONE GEOGRAFICO-AMMINISTRATIVA**

PRVP - Provincia	FR
PRVC - Comune	Ceprano

RP - REPERIMENTO

SPR - Specifiche di reperimento	Fregellae/ Santuario di Esculapio/ deposito votivo
---------------------------------	--

DSC - DATI DI SCAVO

DSCF - Ente responsabile	Sopr. Arch. Lazio
DSCD - Data di scavo	1975
DSCI - Inventario di scavo	F 1174

OG - OGGETTO**OGT - OGGETTO**

OGTD - Definizione	Votivo anatomico
OGTT - Tipologia	Fregellae, tipo E
CLS - Classe e produzione	Coroplastica

SGT - SOGGETTO

SGTI - Identificazione	Mammella
------------------------	----------

DT - CRONOLOGIA**DTZ - CRONOLOGIA GENERICA**

DTZG - Secolo	III a.C.
---------------	----------

DTS - CRONOLOGIA SPECIFICA

DTSI - Da	299
DTSF - A	200
DTM - Motivazione cronologia	NR

DT - CRONOLOGIA**DTZ - CRONOLOGIA GENERICA**

DTZG - Secolo	II a.C.
---------------	---------

DTS - CRONOLOGIA SPECIFICA

DTSI - Da	199
DTSF - A	125
DTM - Motivazione cronologia	NR

MT - DATI TECNICI

MTC - Materia e tecnica	Argilla arancione, inclusi calcarei e micacei; a matrice, a
-------------------------	---

MIS - MISURE

MISU - Unità	NR
MISL - Larghezza	9.5

CO - CONSERVAZIONE**STC - STATO DI CONSERVAZIONE**

STCC - Stato di conservazione	Mutilo
-------------------------------	--------

TU - CONDIZIONE GIURIDICA E VINCOLI**CDG - CONDIZIONE GIURIDICA**

CDGG - Indicazione generica	Proprietà Stato
------------------------------------	-----------------

DO - FONTI E DOCUMENTI DI RIFERIMENTO**FTA - FOTOGRAFIE**

FTAX - Genere	NR
FTAP - Tipo	NR
FTAN - Codice identificativo	S4400407038/1

BIB - BIBLIOGRAFIA

BIBN - V., pp., nn.	136-137
BIBI - V., tavv., figg.	LXXIX, 3-4

CM - COMPILAZIONE**CMP - COMPILAZIONE**

CMPD - Data	1993
CMPN - Nome compilatore	APE
FUR - Funzionario responsabile	Reggiani A. M.