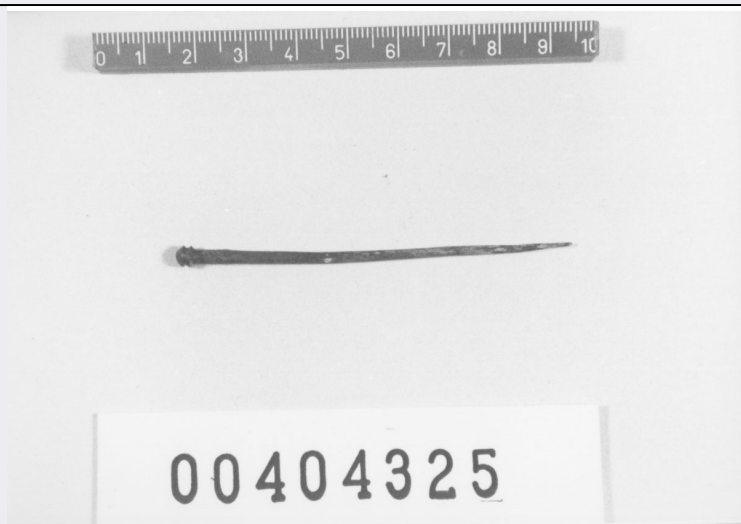


SCHEDA



CD - CODICI

TSK - Tipo di scheda RA

LIR - Livello di ricerca I

NCT - CODICE UNIVOCO

NCTR - Codice regione 12

NCTN - Numero catalogo generale 00404325

ESC - Ente schedatore S44

ECP - Ente competente S44

LC - LOCALIZZAZIONE

PVC - LOCALIZZAZIONE GEOGRAFICO-AMMINISTRATIVA

PVCP - Provincia RM

PVCC - Comune Tivoli

LDC - COLLOCAZIONE SPECIFICA

LDCC - Complesso di appartenenza Santuario di Ercole

LDCS - Specifiche Magazzini/ stanza F/ sc. 1/ rip. 3/ cass. 13

UB - UBICAZIONE

INV - INVENTARIO DI MUSEO O SOPRINTENDENZA

INVN - Numero 00404325

INV - INVENTARIO DI MUSEO O SOPRINTENDENZA

INVN - Numero 16379

LA - ALTRE LOCALIZZAZIONI

PRV - LOCALIZZAZIONE GEOGRAFICO-AMMINISTRATIVA

PRVP - Provincia RI

PRVC - Comune Colvecchio

PRVF - Frazione Poggio Sommavilla

PRVL - Località Lo Stallone

RP - REPERIMENTO

SPR - Specifiche di

reperimento	Necropoli/ T.1
DSC - DATI DI SCAVO	
DSCF - Ente responsabile	Sopr. Arch. Lazio
DSCA - Autori dello scavo	Alvino G.
DSCD - Data di scavo	1983
OG - OGGETTO	
OGT - OGGETTO	
OGTD - Definizione	Spillone
DT - CRONOLOGIA	
DTZ - CRONOLOGIA GENERICA	
DTZG - Secolo	Età arcaica
DTM - Motivazione cronologia	NR
MT - DATI TECNICI	
MTC - Materia e tecnica	Bronzo; fusione; ;
MIS - MISURE	
MISU - Unità	NR
MISN - Lunghezza	8
MISS - Spessore	0.2
CO - CONSERVAZIONE	
STC - STATO DI CONSERVAZIONE	
STCC - Stato di conservazione	Integro
STCS - Indicazioni specifiche	Poche tracce di corrosione.
TU - CONDIZIONE GIURIDICA E VINCOLI	
CDG - CONDIZIONE GIURIDICA	
CDGG - Indicazione generica	Proprietà Stato
DO - FONTI E DOCUMENTI DI RIFERIMENTO	
FTA - FOTOGRAFIE	
FTAX - Genere	NR
FTAP - Tipo	NR
FTAN - Codice identificativo	S4400404325/1
BIB - BIBLIOGRAFIA	
BIBN - V., pp., nn.	256-258
BIBI - V., tavv., figg.	LIX.13
BIB - BIBLIOGRAFIA	
BIBN - V., pp., nn.	65
BIBI - V., tavv., figg.	9.a
CM - COMPILAZIONE	
CMP - COMPILAZIONE	
CMPD - Data	1993
CMPN - Nome compilatore	APE

**FUR - Funzionario
responsabile**

Reggiani A.M.

AN - ANNOTAZIONI

OSS - Osservazioni

MISN: 10.2;BIC;;BIC;;BIC;;BIC;;