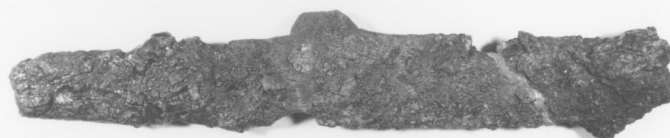


SCHEDA



00404392

CD - CODICI

TSK - Tipo di scheda	RA
LIR - Livello di ricerca	I
NCT - CODICE UNIVOCO	
NCTR - Codice regione	12
NCTN - Numero catalogo generale	00404392
ESC - Ente schedatore	S44
ECP - Ente competente	S44

LC - LOCALIZZAZIONE

PVC - LOCALIZZAZIONE GEOGRAFICO-AMMINISTRATIVA

PVCP - Provincia	RM
PVCC - Comune	Tivoli

LDC - COLLOCAZIONE SPECIFICA

LDCC - Complesso di appartenenza	Santuario di Ercole
LDCS - Specifiche	Magazzini/ stanza F/ sc. 1/ rip. 1/ cass. 19

UB - UBICAZIONE

INV - INVENTARIO DI MUSEO O SOPRINTENDENZA

INVN - Numero	00404392
---------------	----------

INV - INVENTARIO DI MUSEO O SOPRINTENDENZA

INVN - Numero	40175
---------------	-------

LA - ALTRE LOCALIZZAZIONI

PRV - LOCALIZZAZIONE GEOGRAFICO-AMMINISTRATIVA

PRVP - Provincia	RI
PRVC - Comune	Collevecchio
PRVF - Frazione	Poggio Sommavilla
PRVL - Località	Lo Stallone

RP - REPERIMENTO

SPR - Specifiche di

reperimento	Necropoli/ T.1
DSC - DATI DI SCAVO	
DSCF - Ente responsabile	Sopr. Arch. Lazio
DSCA - Autori dello scavo	Alvino G.
DSCD - Data di scavo	1983
OG - OGGETTO	
OGT - OGGETTO	
OGTD - Definizione	Spada
DT - CRONOLOGIA	
DTZ - CRONOLOGIA GENERICA	
DTZG - Secolo	VI a.C.
DTS - CRONOLOGIA SPECIFICA	
DTSI - Da	599
DTSF - A	500
DTM - Motivazione cronologia	NR
DT - CRONOLOGIA	
DTZ - CRONOLOGIA GENERICA	
DTZG - Secolo	V a.C.
DTS - CRONOLOGIA SPECIFICA	
DTSI - Da	499
DTSF - A	400
DTM - Motivazione cronologia	NR
MT - DATI TECNICI	
MTC - Materia e tecnica	Ferro; forgiatura; ;
MIS - MISURE	
MISU - Unità	NR
MISL - Larghezza	4.1
MISN - Lunghezza	29
CO - CONSERVAZIONE	
STC - STATO DI CONSERVAZIONE	
STCC - Stato di conservazione	Frammentario
STCS - Indicazioni specifiche	Incrostazioni; restaurato.
TU - CONDIZIONE GIURIDICA E VINCOLI	
CDG - CONDIZIONE GIURIDICA	
CDGG - Indicazione generica	Proprietà Stato
DO - FONTI E DOCUMENTI DI RIFERIMENTO	
FTA - FOTOGRAFIE	
FTAX - Genere	NR
FTAP - Tipo	NR
FTAN - Codice identificativo	S4400404392/1

BIB - BIBLIOGRAFIA**BIBN - V., pp., nn.** 402-406**BIBI - V., tavv., figg.** 26**BIB - BIBLIOGRAFIA****BIBN - V., pp., nn.** 11-48**BIBI - V., tavv., figg.** XXVI**BIB - BIBLIOGRAFIA****BIBN - V., pp., nn.** 13-37**BIBI - V., tavv., figg.** 6.60**BIB - BIBLIOGRAFIA****BIBN - V., pp., nn.** 59-63 ; 85-87**BIBI - V., tavv., figg.** 13.28 ; 15.13**CM - COMPILAZIONE****CMP - COMPILAZIONE****CMPD - Data** 1993**CMPN - Nome compilatore** APE**FUR - Funzionario responsabile** Reggiani A.M.**AN - ANNOTAZIONI****OSS - Osservazioni** MISL: 3.4;MISN: 18.2;BIC::BIC::BIC::BIC::