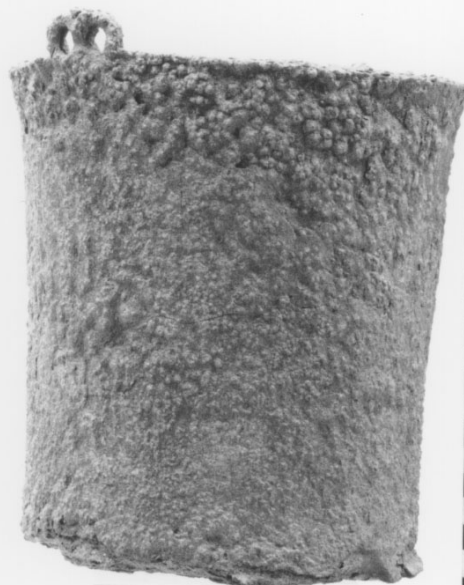


SCHEDA



00404723

CD - CODICI

TSK - Tipo di scheda	RA
LIR - Livello di ricerca	I
NCT - CODICE UNIVOCO	
NCTR - Codice regione	12
NCTN - Numero catalogo generale	00404723
ESC - Ente schedatore	S44
ECP - Ente competente	S44

LC - LOCALIZZAZIONE

PVC - LOCALIZZAZIONE GEOGRAFICO-AMMINISTRATIVA

PVCP - Provincia	RM
PVCC - Comune	Tivoli

LDC - COLLOCAZIONE SPECIFICA

LDCC - Complesso di appartenenza	Santuario di Ercole
LDCS - Specifiche	Magazzini/ stanza F/ sc. 8/ rip. 1/ cass. 179

UB - UBICAZIONE

INV - INVENTARIO DI MUSEO O SOPRINTENDENZA

INVN - Numero 00404723

INV - INVENTARIO DI MUSEO O SOPRINTENDENZA

INVN - Numero 45538

LA - ALTRE LOCALIZZAZIONI**PRV - LOCALIZZAZIONE GEOGRAFICO-AMMINISTRATIVA**

PRVP - Provincia RI

PRVC - Comune Colvecchio

PRVF - Frazione Poggio Sommavilla

PRVL - Località Lo Stallone

RP - REPERIMENTOSPR - Specifiche di
reperimento Necropoli/ T. 48**DSC - DATI DI SCAVO**

DSCF - Ente responsabile Sopr. Arch. Lazio

DSCA - Autori dello scavo Alvino G.

DSCD - Data di scavo 1985

OG - OGGETTO**OGT - OGGETTO**

OGTD - Definizione Situla

OGTT - Tipologia Giuliani Pomes, tipo D

DT - CRONOLOGIA**DTZ - CRONOLOGIA GENERICA**

DTZG - Secolo V a.C.

DTS - CRONOLOGIA SPECIFICA

DTSI - Da 499

DTSF - A 400

DTM - Motivazione cronologia NR

DT - CRONOLOGIA**DTZ - CRONOLOGIA GENERICA**

DTZG - Secolo IV a.C.

DTS - CRONOLOGIA SPECIFICA

DTSI - Da 399

DTSF - A 300

DTM - Motivazione cronologia NR

MT - DATI TECNICI

MTC - Materia e tecnica Bronzo; martellatura e fusione; ;

MIS - MISURE

MISU - Unità NR

MISA - Altezza 21

MISD - Diametro Fondo

MISS - Spessore 0.6

MISV - Varie D orlo 19

CO - CONSERVAZIONE**STC - STATO DI CONSERVAZIONE**

STCC - Stato di conservazione	Mutilo
STCS - Indicazioni specifiche	Mancante di un attacco dell'ansa.

TU - CONDIZIONE GIURIDICA E VINCOLI**CDG - CONDIZIONE GIURIDICA**

CDGG - Indicazione generica	Proprietà Stato
------------------------------------	-----------------

DO - FONTI E DOCUMENTI DI RIFERIMENTO**FTA - FOTOGRAFIE**

FTAX - Genere	NR
FTAP - Tipo	NR
FTAN - Codice identificativo	S4400404723/1

BIB - BIBLIOGRAFIA

BIBN - V., pp., nn.	54-55
----------------------------	-------

BIB - BIBLIOGRAFIA

BIBN - V., pp., nn.	205
----------------------------	-----

BIB - BIBLIOGRAFIA

BIBN - V., pp., nn.	62
BIBI - V., tavv., figg.	13.21/ 13.24

CM - COMPILAZIONE**CMP - COMPILAZIONE**

CMPD - Data	1993
CMPN - Nome compilatore	APE
FUR - Funzionario responsabile	Reggiani A.M.

AN - ANNOTAZIONI

OSS - Osservazioni	MISL: 4.5;MISS: 0.2;BIC::BIC::BIC::BIC::BIC::;
---------------------------	--