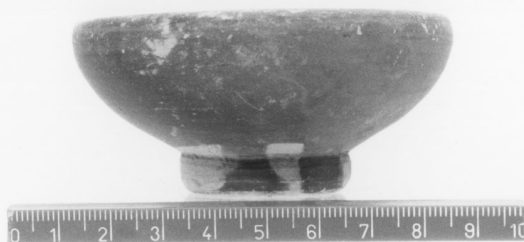


SCHEDA



00402290

CD - CODICI

TSK - Tipo di scheda	RA
LIR - Livello di ricerca	I
NCT - CODICE UNIVOCO	
NCTR - Codice regione	12
NCTN - Numero catalogo generale	00402290
ESC - Ente schedatore	S44
ECP - Ente competente	S44

LC - LOCALIZZAZIONE

PVC - LOCALIZZAZIONE GEOGRAFICO-AMMINISTRATIVA

PVCP - Provincia	RM
PVCC - Comune	Tivoli

LDC - COLLOCAZIONE SPECIFICA

LDCC - Complesso di appartenenza	Santuario di Ercole
LDCS - Specifiche	Magazzini

UB - UBICAZIONE

INV - INVENTARIO DI MUSEO O SOPRINTENDENZA

INVN - Numero	00402290
---------------	----------

LA - ALTRE LOCALIZZAZIONI

PRV - LOCALIZZAZIONE GEOGRAFICO-AMMINISTRATIVA

PRVP - Provincia	RM
PRVC - Comune	Lanuvio

RP - REPERIMENTO

SPR - Specifiche di reperimento	Stipe votiva
---------------------------------	--------------

DSC - DATI DI SCAVO

DSCF - Ente responsabile	Sopr. Arch. Lazio
DSCA - Autori dello scavo	Conticello B.

OG - OGGETTO**OGT - OGGETTO**

OGTD - Definizione	Coppetta
OGTT - Tipologia	Morel, tipo 2783 h
CLS - Classe e produzione	Ceramica a vernice nera

DT - CRONOLOGIA**DTZ - CRONOLOGIA GENERICA**

DTZG - Secolo	IV a.C.
DTZS - Frazione di secolo	Fine

DTS - CRONOLOGIA SPECIFICA

DTSI - Da	310
DTSF - A	300
DTM - Motivazione cronologia	NR

DT - CRONOLOGIA**DTZ - CRONOLOGIA GENERICA**

DTZG - Secolo	III a.C.
DTZS - Frazione di secolo	Inizio

DTS - CRONOLOGIA SPECIFICA

DTSI - Da	299
DTSF - A	290
DTM - Motivazione cronologia	NR

MT - DATI TECNICI

MTC - Materia e tecnica	Argilla depurata; a tornio, vernice nera opaca; ;
--------------------------------	---

MIS - MISURE

MISU - Unità	NR
MISA - Altezza	3.6

CO - CONSERVAZIONE**STC - STATO DI CONSERVAZIONE**

STCC - Stato di conservazione	Integro
--------------------------------------	---------

TU - CONDIZIONE GIURIDICA E VINCOLI**CDG - CONDIZIONE GIURIDICA**

CDGG - Indicazione generica	Proprietà Stato
------------------------------------	-----------------

DO - FONTI E DOCUMENTI DI RIFERIMENTO**FTA - FOTOGRAFIE**

FTAX - Genere	NR
FTAP - Tipo	NR
FTAN - Codice identificativo	S4400402290/1

BIB - BIBLIOGRAFIA

BIBN - V., pp., nn.	223
BIBI - V., tavv., figg.	72

CM - COMPILAZIONE

CMP - COMPILAZIONE**CMPD - Data**

1993

CMPN - Nome compilatore

APE

**FUR - Funzionario
responsabile**

Reggiani A.M.

AN - ANNOTAZIONI**OSS - Osservazioni**

BIC;;