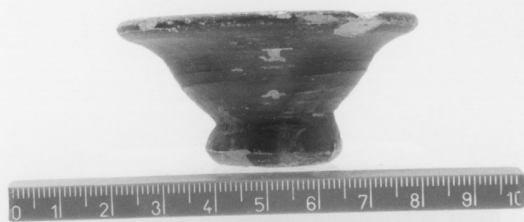


SCHEDA



00408605

CD - CODICI

TSK - Tipo di scheda RA

LIR - Livello di ricerca I

NCT - CODICE UNIVOCO

NCTR - Codice regione 12

NCTN - Numero catalogo generale 00408605

ESC - Ente schedatore S44

ECP - Ente competente S44

LC - LOCALIZZAZIONE

PVC - LOCALIZZAZIONE GEOGRAFICO-AMMINISTRATIVA

PVCP - Provincia RM

PVCC - Comune Tivoli

LDC - COLLOCAZIONE SPECIFICA

LDCC - Complesso di appartenenza Santuario di Ercole

LDCS - Specifiche Magazzini/ stanza B/ sc. 31/ rip. 3/ cass. 46

UB - UBICAZIONE

INV - INVENTARIO DI MUSEO O SOPRINTENDENZA

INVN - Numero 00408605

LA - ALTRE LOCALIZZAZIONI

PRV - LOCALIZZAZIONE GEOGRAFICO-AMMINISTRATIVA

PRVP - Provincia RM

PRVC - Comune Lanuvio

RP - REPERIMENTO

LGI - COORDINATE I.G.M. O ALTRO

LGIT - Denominazione tavoletta Roma

LGIN - Numero foglio 150

LGIQ - Sigla quadrante II SO

| | |
|--|---|
| SPR - Specifiche di reperimento | Stipe votiva |
| DSC - DATI DI SCAVO | |
| DSCF - Ente responsabile | Sopr. Arch. Lazio |
| DSCA - Autori dello scavo | Conticello B. |
| DSCD - Data di scavo | 1974-1976 |
| OG - OGGETTO | |
| OGT - OGGETTO | |
| OGTD - Definizione | Coppetta |
| OGTT - Tipologia | Morel, specie 1735 |
| CLS - Classe e produzione | Ceramica a vernice nera |
| DT - CRONOLOGIA | |
| DTZ - CRONOLOGIA GENERICA | |
| DTZG - Secolo | III a.C. |
| DTZS - Frazione di secolo | Seconda metà |
| DTS - CRONOLOGIA SPECIFICA | |
| DTSI - Da | 249 |
| DTSF - A | 200 |
| DTM - Motivazione cronologia | NR |
| MT - DATI TECNICI | |
| MTC - Materia e tecnica | Argilla nocciola-rosata; a tornio veloce; ; |
| MIS - MISURE | |
| MISU - Unità | NR |
| MISA - Altezza | 2.2 |
| MISD - Diametro | 6.5 |
| MISV - Varie | D. pie. 3 |
| CO - CONSERVAZIONE | |
| STC - STATO DI CONSERVAZIONE | |
| STCC - Stato di conservazione | Integro |
| STCS - Indicazioni specifiche | Scheggiature sull'orlo. |
| TU - CONDIZIONE GIURIDICA E VINCOLI | |
| CDG - CONDIZIONE GIURIDICA | |
| CDGG - Indicazione generica | Proprietà Stato |
| DO - FONTI E DOCUMENTI DI RIFERIMENTO | |
| FTA - FOTOGRAFIE | |
| FTAX - Genere | NR |
| FTAP - Tipo | NR |
| FTAN - Codice identificativo | S4400408605/1 |
| BIB - BIBLIOGRAFIA | |
| BIBN - V., pp., nn. | Vol. I, p. 133, n. 1735 |

BIBI - V., tavv., figg.

Vol. II, tav. 29

CM - COMPILAZIONE

CMP - COMPILAZIONE

CMPD - Data

1993

CMPN - Nome compilatore

APE

**FUR - Funzionario
responsabile**

Reggiani A. M.

AN - ANNOTAZIONI

OSS - Osservazioni

BIC.;