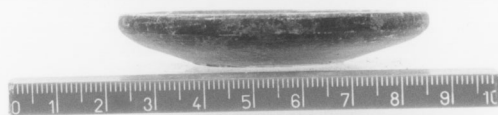


# SCHEDA



00410569

## CD - CODICI

TSK - Tipo di scheda RA

LIR - Livello di ricerca I

### NCT - CODICE UNIVOCO

NCTR - Codice regione 12

NCTN - Numero catalogo  
generale 00410569

ESC - Ente schedatore S44

ECP - Ente competente S44

## LC - LOCALIZZAZIONE

### PVC - LOCALIZZAZIONE GEOGRAFICO-AMMINISTRATIVA

PVCP - Provincia RM

PVCC - Comune Tivoli

### LDC - COLLOCAZIONE SPECIFICA

LDCC - Complesso di  
appartenenza Santuario di Ercole

LDCS - Specifiche Magazzini/ stanza B/ sc. 30/ rip. 4/ cass. 78

## UB - UBICAZIONE

### INV - INVENTARIO DI MUSEO O SOPRINTENDENZA

INVN - Numero 00410569

## LA - ALTRE LOCALIZZAZIONI

### PRV - LOCALIZZAZIONE GEOGRAFICO-AMMINISTRATIVA

PRVP - Provincia RM

PRVC - Comune Lanuvio

## RP - REPERIMENTO

### LGI - COORDINATE I.G.M. O ALTRO

LGIT - Denominazione  
tavoletta Roma

LGIN - Numero foglio 150

|                                       |                                    |
|---------------------------------------|------------------------------------|
| LGIQ - Sigla quadrante                | II SO                              |
| SPR - Specifiche di<br>reperimento    | Stipe votiva                       |
| DSC - DATI DI SCAVO                   |                                    |
| DSCF - Ente responsabile              | Sopr. Arch. Lazio                  |
| DSCA - Autori dello scavo             | Conticello B.                      |
| DSCD - Data di scavo                  | 1974-76                            |
| OG - OGGETTO                          |                                    |
| OGT - OGGETTO                         |                                    |
| OGTD - Definizione                    | Piattello                          |
| OGTT - Tipologia                      | Morel, serie 2146                  |
| CLS - Classe e produzione             | Ceramica a vernice nera            |
| DT - CRONOLOGIA                       |                                    |
| DTZ - CRONOLOGIA GENERICA             |                                    |
| DTZG - Secolo                         | III a.C.                           |
| DTZS - Frazione di secolo             | Inizio                             |
| DTS - CRONOLOGIA SPECIFICA            |                                    |
| DTSI - Da                             | 299                                |
| DTSF - A                              | 290                                |
| DTM - Motivazione cronologia          | NR                                 |
| MT - DATI TECNICI                     |                                    |
| MTC - Materia e tecnica               | Argilla rosata; a tornio veloce; ; |
| MIS - MISURE                          |                                    |
| MISU - Unità                          | NR                                 |
| MISA - Altezza                        | 1.4                                |
| MISD - Diametro                       | 7.3                                |
| CO - CONSERVAZIONE                    |                                    |
| STC - STATO DI CONSERVAZIONE          |                                    |
| STCC - Stato di<br>conservazione      | Integro                            |
| TU - CONDIZIONE GIURIDICA E VINCOLI   |                                    |
| CDG - CONDIZIONE GIURIDICA            |                                    |
| CDGG - Indicazione<br>generica        | Proprietà Stato                    |
| DO - FONTI E DOCUMENTI DI RIFERIMENTO |                                    |
| FTA - FOTOGRAFIE                      |                                    |
| FTAX - Genere                         | NR                                 |
| FTAP - Tipo                           | NR                                 |
| FTAN - Codice identificativo          | S4400410569/1                      |
| BIB - BIBLIOGRAFIA                    |                                    |
| BIBN - V., pp., nn.                   | 141                                |
| BIBI - V., tavv., figg.               | 32                                 |
| CM - COMPILAZIONE                     |                                    |

| CMP - COMPILAZIONE             |                |
|--------------------------------|----------------|
| CMPD - Data                    | 1993           |
| CMPN - Nome compilatore        | APE            |
| FUR - Funzionario responsabile | Reggiani A. M. |