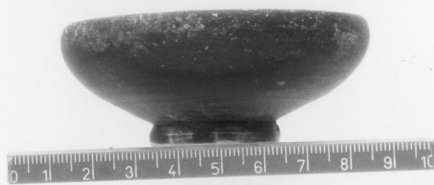


SCHEDA



00410780

CD - CODICI

TSK - Tipo di scheda RA

LIR - Livello di ricerca I

NCT - CODICE UNIVOCO

NCTR - Codice regione 12

NCTN - Numero catalogo generale 00410780

ESC - Ente schedatore S44

ECP - Ente competente S44

LC - LOCALIZZAZIONE

PVC - LOCALIZZAZIONE GEOGRAFICO-AMMINISTRATIVA

PVCP - Provincia RM

PVCC - Comune Tivoli

LDC - COLLOCAZIONE SPECIFICA

LDCC - Complesso di appartenenza Santuario di Ercole

LDCS - Specifiche Magazzini/ stanza B/ sc. 30/ rip. 3/ cass. 81

UB - UBICAZIONE

INV - INVENTARIO DI MUSEO O SOPRINTENDENZA

INVN - Numero 00410780

LA - ALTRE LOCALIZZAZIONI

PRV - LOCALIZZAZIONE GEOGRAFICO-AMMINISTRATIVA

PRVP - Provincia RM

PRVC - Comune Lanuvio

RP - REPERIMENTO

LGI - COORDINATE I.G.M. O ALTRO

LGIT - Denominazione tavoletta Roma

LGIN - Numero foglio 150

LGIQ - Sigla quadrante II SO

| | |
|--|------------------------------------|
| SPR - Specifiche di reperimento | Stipe votiva |
| DSC - DATI DI SCAVO | |
| DSCF - Ente responsabile | Sopr. Arch. Lazio |
| DSCA - Autori dello scavo | Conticello B. |
| DSCD - Data di scavo | 1974-76 |
| OG - OGGETTO | |
| OGT - OGGETTO | |
| OGTD - Definizione | Coppetta |
| OGTT - Tipologia | Morel, tipo 2783 i |
| CLS - Classe e produzione | Ceramica a vernice nera |
| DT - CRONOLOGIA | |
| DTZ - CRONOLOGIA GENERICA | |
| DTZG - Secolo | III a.C. |
| DTS - CRONOLOGIA SPECIFICA | |
| DTSI - Da | 299 |
| DTSF - A | 265 |
| DTM - Motivazione cronologia | NR |
| MT - DATI TECNICI | |
| MTC - Materia e tecnica | Argilla rosata; a tornio veloce; ; |
| MIS - MISURE | |
| MISU - Unità | NR |
| MISA - Altezza | 3.3 |
| MISD - Diametro | 7.5 |
| MISV - Varie | D pie 3.4 |
| CO - CONSERVAZIONE | |
| STC - STATO DI CONSERVAZIONE | |
| STCC - Stato di conservazione | Integro |
| TU - CONDIZIONE GIURIDICA E VINCOLI | |
| CDG - CONDIZIONE GIURIDICA | |
| CDGG - Indicazione generica | ProprietÃ Stato |
| DO - FONTI E DOCUMENTI DI RIFERIMENTO | |
| FTA - FOTOGRAFIE | |
| FTAX - Genere | NR |
| FTAP - Tipo | NR |
| FTAN - Codice identificativo | S4400410780/1 |
| BIB - BIBLIOGRAFIA | |
| BIBN - V., pp., nn. | 223 |
| BIBI - V., tavv., figg. | 72 |
| CM - COMPILAZIONE | |
| CMP - COMPILAZIONE | |

| | |
|---------------------------------------|---------------|
| CMPD - Data | 1993 |
| CMPN - Nome compilatore | APE |
| FUR - Funzionario responsabile | Reggiani A.M. |