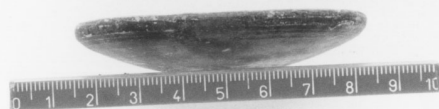


SCHEDA



00410925

CD - CODICI

| | |
|---------------------------------|----------|
| TSK - Tipo di scheda | RA |
| LIR - Livello di ricerca | I |
| NCT - CODICE UNIVOCO | |
| NCTR - Codice regione | 12 |
| NCTN - Numero catalogo generale | 00410925 |
| ESC - Ente schedatore | S44 |
| ECP - Ente competente | S44 |

LC - LOCALIZZAZIONE

PVC - LOCALIZZAZIONE GEOGRAFICO-AMMINISTRATIVA

| | |
|------------------|--------|
| PVCP - Provincia | RM |
| PVCC - Comune | Tivoli |

LDC - COLLOCAZIONE SPECIFICA

| | |
|----------------------------------|-----------------------------------------------|
| LDCC - Complesso di appartenenza | Santuario di Ercole |
| LDCS - Specifiche | Magazzini/ stanza B/ sc. 30/ rip. 3/ cass. 83 |

UB - UBICAZIONE

INV - INVENTARIO DI MUSEO O SOPRINTENDENZA

| | |
|---------------|----------|
| INVN - Numero | 00410925 |
|---------------|----------|

LA - ALTRE LOCALIZZAZIONI

PRV - LOCALIZZAZIONE GEOGRAFICO-AMMINISTRATIVA

| | |
|------------------|---------|
| PRVP - Provincia | RM |
| PRVC - Comune | Lanuvio |

RP - REPERIMENTO

LGI - COORDINATE I.G.M. O ALTRO

| | |
|--------------------------------|-------|
| LGIT - Denominazione tavoletta | Roma |
| LGIN - Numero foglio | 150 |
| LGIQ - Sigla quadrante | II SO |

| | |
|----------------------------------------------|------------------------------------|
| SPR - Specifiche di reperimento | Stipe votiva |
| DSC - DATI DI SCAVO | |
| DSCF - Ente responsabile | Sopr. Arch. Lazio |
| DSCA - Autori dello scavo | Conticello B. |
| DSCD - Data di scavo | 1974-1976 |
| OG - OGGETTO | |
| OGT - OGGETTO | |
| OGTD - Definizione | Piattello |
| OGTT - Tipologia | Morel, serie 2145 |
| CLS - Classe e produzione | Ceramica a vernice nera |
| DT - CRONOLOGIA | |
| DTZ - CRONOLOGIA GENERICA | |
| DTZG - Secolo | III a.C. |
| DTZS - Frazione di secolo | Inizio |
| DTS - CRONOLOGIA SPECIFICA | |
| DTSI - Da | 299 |
| DTSF - A | 290 |
| DTM - Motivazione cronologia | NR |
| MT - DATI TECNICI | |
| MTC - Materia e tecnica | Argilla rosata; a tornio veloce; ; |
| MIS - MISURE | |
| MISU - Unità | NR |
| MISA - Altezza | 1.3 |
| MISD - Diametro | 7.4 |
| CO - CONSERVAZIONE | |
| STC - STATO DI CONSERVAZIONE | |
| STCC - Stato di conservazione | Integro |
| STCS - Indicazioni specifiche | Superficie incrostata. |
| TU - CONDIZIONE GIURIDICA E VINCOLI | |
| CDG - CONDIZIONE GIURIDICA | |
| CDGG - Indicazione generica | Proprietà Stato |
| DO - FONTI E DOCUMENTI DI RIFERIMENTO | |
| FTA - FOTOGRAFIE | |
| FTAX - Genere | NR |
| FTAP - Tipo | NR |
| FTAN - Codice identificativo | S4400410925/1 |
| BIB - BIBLIOGRAFIA | |
| BIBN - V., pp., nn. | 140-141 |
| BIBI - V., tavv., figg. | 32 |

CM - COMPILAZIONE**CMP - COMPILAZIONE**

| | |
|---------------------------------------|----------------|
| CMPD - Data | 1993 |
| CMPN - Nome compilatore | APE |
| FUR - Funzionario responsabile | Reggiani A. M. |

AN - ANNOTAZIONI

| | |
|---------------------------|-------|
| OSS - Osservazioni | BIC.; |
|---------------------------|-------|