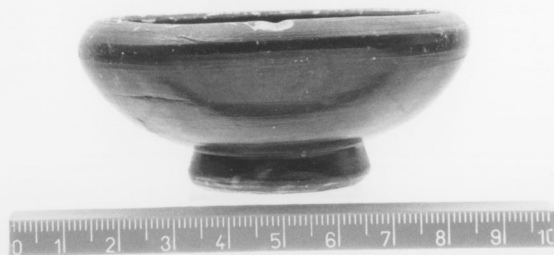


SCHEDA

00407580



CD - CODICI

TSK - Tipo di scheda	RA
LIR - Livello di ricerca	I
NCT - CODICE UNIVOCO	
NCTR - Codice regione	12
NCTN - Numero catalogo generale	00407580
ESC - Ente schedatore	S44
ECP - Ente competente	S44

LC - LOCALIZZAZIONE

PVC - LOCALIZZAZIONE GEOGRAFICO-AMMINISTRATIVA

PVCP - Provincia	RM
PVCC - Comune	Tivoli

LDC - COLLOCAZIONE SPECIFICA

LDCC - Complesso di appartenenza	Santuario di Ercole
LDCS - Specifiche	Magazzini/ stanza B/ sc. 32/ rip. 1/ cass. 28

UB - UBICAZIONE

INV - INVENTARIO DI MUSEO O SOPRINTENDENZA

INVN - Numero	00407580
---------------	----------

INV - INVENTARIO DI MUSEO O SOPRINTENDENZA

INVN - Numero	46489
---------------	-------

LA - ALTRE LOCALIZZAZIONI

PRV - LOCALIZZAZIONE GEOGRAFICO-AMMINISTRATIVA

PRVP - Provincia	RM
PRVC - Comune	Lanuvio

RP - REPERIMENTO

LGI - COORDINATE I.G.M. O ALTRO

LGIT - Denominazione tavoletta	Roma
--------------------------------	------

LGIN - Numero foglio	150
LGIQ - Sigla quadrante	II SO
SPR - Specifiche di reperimento	Stipe votiva
DSC - DATI DI SCAVO	
DSCF - Ente responsabile	Sopr. Arch. Lazio
DSCA - Autori dello scavo	Conticello B.
DSCD - Data di scavo	1974-76
OG - OGGETTO	
OGT - OGGETTO	
OGTD - Definizione	Coppetta
OGTT - Tipologia	Morel, specie 2780
CLS - Classe e produzione	Ceramica a vernice nera
DT - CRONOLOGIA	
DTZ - CRONOLOGIA GENERICA	
DTZG - Secolo	IV a.C.
DTZS - Frazione di secolo	Fine
DTS - CRONOLOGIA SPECIFICA	
DTSI - Da	310
DTSF - A	300
DTM - Motivazione cronologia	NR
DT - CRONOLOGIA	
DTZ - CRONOLOGIA GENERICA	
DTZG - Secolo	III a.C.
DTZS - Frazione di secolo	Prima metÃ
DTS - CRONOLOGIA SPECIFICA	
DTSI - Da	299
DTSF - A	250
DTM - Motivazione cronologia	NR
MT - DATI TECNICI	
MTC - Materia e tecnica	Argilla nocciola, depurata; a tornio veloce, vernice nera lu
MIS - MISURE	
MISU - Unità	NR
MISA - Altezza	3.4
MISD - Diametro	7.4
CO - CONSERVAZIONE	
STC - STATO DI CONSERVAZIONE	
STCC - Stato di conservazione	Integro
TU - CONDIZIONE GIURIDICA E VINCOLI	
CDG - CONDIZIONE GIURIDICA	
CDGG - Indicazione generica	ProprietÃ Stato

DO - FONTI E DOCUMENTI DI RIFERIMENTO**FTA - FOTOGRAFIE**

FTAX - Genere	NR
FTAP - Tipo	NR
FTAN - Codice identificativo	S4400407580/1

BIB - BIBLIOGRAFIA

BIBN - V., pp., nn.	222-226
BIBI - V., tavv., figg.	72-74

CM - COMPILAZIONE**CMP - COMPILAZIONE**

CMPD - Data	1993
CMPN - Nome compilatore	APE
FUR - Funzionario responsabile	Reggiani A. M.