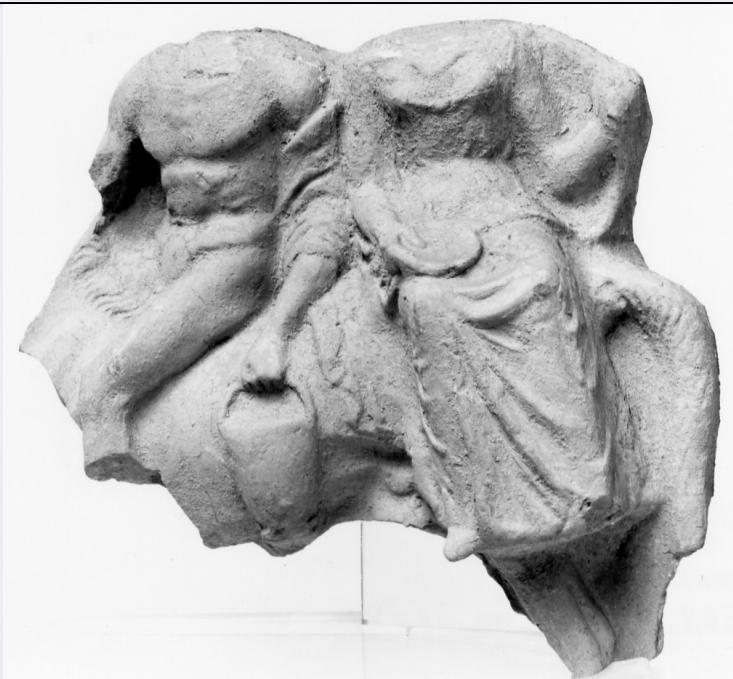


# SCHEDA



## CD - CODICI

TSK - Tipo Scheda RA

LIR - Livello ricerca C

### NCT - CODICE UNIVOCO

NCTR - Codice regione 16

NCTN - Numero catalogo generale 00119601

ESC - Ente schedatore S63

ECP - Ente competente S63

## OG - OGGETTO

### OGT - OGGETTO

OGTD - Definizione statuetta

CLS - Categoria - classe e produzione coroplastica

## LC - LOCALIZZAZIONE GEOGRAFICO-AMMINISTRATIVA

### PVC - LOCALIZZAZIONE GEOGRAFICO-AMMINISTRATIVA ATTUALE

PVCS - Stato Italia

PVCR - Regione Puglia

PVCP - Provincia TA

PVCC - Comune Taranto

### LDC - COLLOCAZIONE SPECIFICA

LDCN - Denominazione attuale non identificabile

LDCM - Denominazione raccolta Museo Archeologico Nazionale

## LA - ALTRE LOCALIZZAZIONI GEOGRAFICO-AMMINISTRATIVE

TCL - Tipo di localizzazione luogo di reperimento

|   |  |
|---|--|
| <b>PRV - LOCALIZZAZIONE GEOGRAFICO-AMMINISTRATIVA</b> |  |
| PRVS - Stato  | Italia   |
| PRVR - Regione  | Puglia   |
| PRVP - Provincia                                      | TA   |
| PRVC - Comune   | Taranto  |
| <b>PRC - COLLOCAZIONE SPECIFICA</b>                   |  |
| PRCD - Denominazione                                  | NR   |
| PRCS - Specifiche                                     | via Crispi n.78, proprietà Prusciano, stipe votiva |
| <b>UB - DATI PATRIMONIALI</b>                         |  |
| <b>INV - INVENTARIO DI MUSEO O SOPRINTENDENZA</b>     |  |
| INVN - Numero   | 52038  |
| <b>DT - CRONOLOGIA</b>                                |  |
| <b>DTZ - CRONOLOGIA GENERICA</b>                      |  |
| DTZG - Fascia cronologica di riferimento              | sec. IV a.C.                                       |
| DTM - Motivazione cronologia                          | analisi stilistica                                 |
| <b>AU - DEFINIZIONE CULTURALE</b>                     |  |
| <b>ATB - AMBITO CULTURALE</b>                         |  |
| ATBD - Denominazione                                  | officina tarantina                                 |
| ATBM - Motivazione dell'attribuzione                  | NR (recupero pregresso)                            |
| <b>MT - DATI TECNICI</b>                              |  |
| MTC - Materia e tecnica                               | argilla/ a matrice/ ingobbiatura                   |
| <b>MIS - MISURE</b>                                   |  |
| MISU - Unità  | cm   |
| MISA - Altezza  | 23.5   |
| MISL - Larghezza                                      | 26   |
| MISP - Profondità                                     | 13.3   |
| <b>DA - DATI ANALITICI</b>                            |  |
| <b>DES - DESCRIZIONE</b>                              |  |
| DESO - Indicazioni sull'oggetto                       | confronta scheda pregressa allegata                |
| <b>CO - CONSERVAZIONE</b>                             |  |
| <b>STC - STATO DI CONSERVAZIONE</b>                   |  |
| STCC - Stato di conservazione                         | mutilo   |
| <b>TU - CONDIZIONE GIURIDICA E VINCOLI</b>            |  |
| <b>CDG - CONDIZIONE GIURIDICA</b>                     |  |
| CDGG - Indicazione generica                           | proprietà Stato                                    |
| <b>DO - FONTI E DOCUMENTI DI RIFERIMENTO</b>          |  |
| <b>FTA - DOCUMENTAZIONE FOTOGRAFICA</b>               |  |
| FTAX - Genere   | documentazione allegata                            |
| FTAP - Tipo   | fotografia b/n                                     |

|   |   |
|---|---|
| <b>FTAN - Codice identificativo</b>             | _I SA TA-101569                                       |
| <b>FNT - FONTI E DOCUMENTI</b>                  |   |
| <b>FNTP - Tipo</b>                              | scheda storica  |
| <b>FNTD - Data</b>                              | 1990  |
| <b>FNTN - Nome archivio</b>                     | Archivio Generale delle Schede di Catalogo (ICCD, RM) |
| <b>FNTS - Posizione</b>                         | 1600119601  |
| <b>FNTI - Codice identificativo</b>             | 1600119601  |
| <b>AD - ACCESSO AI DATI</b>                     |   |
| <b>ADS - SPECIFICHE DI ACCESSO AI DATI</b>      |   |
| <b>ADSP - Profilo di accesso</b>                | 1   |
| <b>ADSM - Motivazione</b>                       | scheda contenente dati liberamente accessibili        |
| <b>CM - COMPILAZIONE</b>                        |   |
| <b>CMP - COMPILAZIONE</b>                       |   |
| <b>CMPD - Data</b>                              | 1990  |
| <b>CMPN - Nome</b>                              | Abruzzese, Gaetana                                    |
| <b>FUR - Funzionario responsabile</b>           | NR (recupero pregresso)                               |
| <b>RVM - TRASCRIZIONE PER INFORMATIZZAZIONE</b> |   |
| <b>RVMD - Data</b>                              | 2007  |
| <b>RVMN - Nome</b>                              | Lotto 2005  |