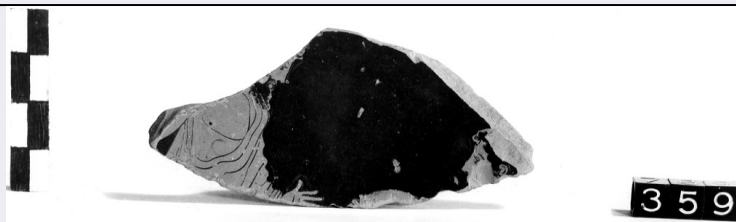


SCHEDA



CD - CODICI

TSK - Tipo Scheda RA

LIR - Livello ricerca C

NCT - CODICE UNIVOCO

NCTR - Codice regione 16

NCTN - Numero catalogo generale 00021333

ESC - Ente schedatore S63

ECP - Ente competente S63

OG - OGGETTO

OGT - OGGETTO

OGTD - Definizione kylix

CLS - Categoria - classe e produzione recipienti in ceramica/ ceramica apula a figure rosse

LC - LOCALIZZAZIONE GEOGRAFICO-AMMINISTRATIVA

PVC - LOCALIZZAZIONE GEOGRAFICO-AMMINISTRATIVA ATTUALE

PVCS - Stato Italia

PVCR - Regione Puglia

PVCP - Provincia BA

PVCC - Comune Gioia del Colle

LDC - COLLOCAZIONE SPECIFICA

LDCN - Denominazione attuale NR

LDCM - Denominazione raccolta Museo Archeologico Nazionale

LA - ALTRE LOCALIZZAZIONI GEOGRAFICO-AMMINISTRATIVE

TCL - Tipo di localizzazione luogo di reperimento

PRV - LOCALIZZAZIONE GEOGRAFICO-AMMINISTRATIVA

PRVS - Stato Italia

PRVR - Regione Puglia

PRVP - Provincia BA

PRVC - Comune Gioia del Colle

PRL - Altra località loc. Monte Sannace

UB - DATI PATRIMONIALI

INV - INVENTARIO DI MUSEO O SOPRINTENDENZA

INVN - Numero 359

DT - CRONOLOGIA**DTZ - CRONOLOGIA GENERICA****DTZG - Fascia cronologica di riferimento**

sec. V a.C.

DTZS - Frazione cronologica

fine

DTM - Motivazione cronologia

analisi stilistica

AU - DEFINIZIONE CULTURALE**ATB - AMBITO CULTURALE****ATBD - Denominazione**

produzione coloniale

ATBM - Motivazione dell'attribuzione

NR (recupero pregresso)

MT - DATI TECNICI**MTC - Materia e tecnica**

argilla/ a tornio

MIS - MISURE**MISU - Unità**

cm

MISV - Varie

4

DA - DATI ANALITICI**DES - DESCRIZIONE****DESO - Indicazioni sull'oggetto**

confronta scheda pregressa allegata

CO - CONSERVAZIONE**STC - STATO DI CONSERVAZIONE****STCC - Stato di conservazione**

frammentario

TU - CONDIZIONE GIURIDICA E VINCOLI**CDG - CONDIZIONE GIURIDICA****CDGG - Indicazione generica**

proprietà Stato

DO - FONTI E DOCUMENTI DI RIFERIMENTO**FTA - DOCUMENTAZIONE FOTOGRAFICA****FTAX - Genere**

documentazione allegata

FTAP - Tipo

fotografia b/n

FTAN - Codice identificativo

_I SATA_1019

FNT - FONTI E DOCUMENTI**FNTP - Tipo**

scheda storica

FNTD - Data

1988

FNTN - Nome archivio

Archivio Generale delle Schede di Catalogo (ICCD, RM)

FNTS - Posizione

1600021333

FNTI - Codice identificativo

1600021333

AD - ACCESSO AI DATI**ADS - SPECIFICHE DI ACCESSO AI DATI****ADSP - Profilo di accesso**

1

ADSM - Motivazione

scheda contenente dati liberamente accessibili

CM - COMPILAZIONE**CMP - COMPILAZIONE****CMPD - Data**

1988

CMPN - Nome

Gesmundo, Teresa

**FUR - Funzionario
responsabile**

Ciancio, Angela

RVM - TRASCRIZIONE PER INFORMATIZZAZIONE**RVMD - Data**

2007

RVMN - Nome

Lotto 2005