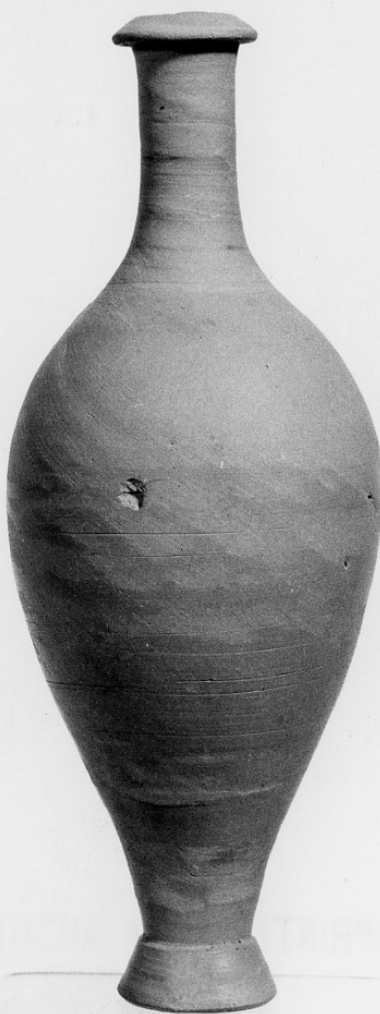


# SCHEDA



## CD - CODICI

TSK - Tipo Scheda RA

LIR - Livello ricerca C

### NCT - CODICE UNIVOCO

NCTR - Codice regione 16

NCTN - Numero catalogo  
generale 00028464

ESC - Ente schedatore S63

ECP - Ente competente S63

## OG - OGGETTO

### OGT - OGGETTO

OGTD - Definizione unguentario miniaturistico

CLS - Categoria - classe e  
produzione recipienti in ceramica

## LC - LOCALIZZAZIONE GEOGRAFICO-AMMINISTRATIVA

### PVC - LOCALIZZAZIONE GEOGRAFICO-AMMINISTRATIVA ATTUALE

PVCS - Stato Italia

PVCR - Regione Puglia

PVCP - Provincia	BA
PVCC - Comune	Gioia del Colle
LDC - COLLOCAZIONE SPECIFICA	
LDCN - Denominazione attuale	NR
LDCM - Denominazione raccolta	Museo Archeologico Nazionale
LA - ALTRE LOCALIZZAZIONI GEOGRAFICO-AMMINISTRATIVE	
TCL - Tipo di localizzazione	luogo di reperimento
PRV - LOCALIZZAZIONE GEOGRAFICO-AMMINISTRATIVA	
PRVS - Stato	Italia
PRVR - Regione	Puglia
PRVP - Provincia	BA
PRVC - Comune	Gioia del Colle
PRL - Altra località	S. Mola
UB - DATI PATRIMONIALI	
INV - INVENTARIO DI MUSEO O SOPRINTENDENZA	
INVN - Numero	206376
DT - CRONOLOGIA	
DTZ - CRONOLOGIA GENERICA	
DTZG - Fascia cronologica di riferimento	sec. III a.C.
DTZS - Frazione cronologica	fine
DTM - Motivazione cronologia	analisi stilistica
AU - DEFINIZIONE CULTURALE	
ATB - AMBITO CULTURALE	
ATBD - Denominazione	produzione locale
ATBM - Motivazione dell'attribuzione	NR (recupero pregresso)
MT - DATI TECNICI	
MTC - Materia e tecnica	argilla/ a tornio
MIS - MISURE	
MISU - Unità	cm
MISA - Altezza	17,1
MISD - Diametro	6,4
DA - DATI ANALITICI	
DES - DESCRIZIONE	
DESO - Indicazioni sull'oggetto	confronta scheda pregressa allegata
CO - CONSERVAZIONE	
STC - STATO DI CONSERVAZIONE	
STCC - Stato di conservazione	intero

**TU - CONDIZIONE GIURIDICA E VINCOLI****CDG - CONDIZIONE GIURIDICA****CDGG - Indicazione  
generica**

proprietà Stato

**DO - FONTI E DOCUMENTI DI RIFERIMENTO****FTA - DOCUMENTAZIONE FOTOGRAFICA****FTAX - Genere**

documentazione allegata

**FTAP - Tipo**

fotografia b/n

**FTAN - Codice identificativo**

\_I SATA\_11889-X

**FNT - FONTI E DOCUMENTI****FNTF - Tipo**

scheda storica

**FNTD - Data**

1981

**FNTN - Nome archivio**

Archivio Generale delle Schede di Catalogo (ICCD, RM)

**FNTS - Posizione**

1600028464

**FNTI - Codice identificativo**

1600028464

**AD - ACCESSO AI DATI****ADS - SPECIFICHE DI ACCESSO AI DATI****ADSP - Profilo di accesso**

1

**ADSM - Motivazione**

scheda contenente dati liberamente accessibili

**CM - COMPILAZIONE****CMP - COMPILAZIONE****CMPD - Data**

1981

**CMPN - Nome**

Olivieri, Giovanna

**FUR - Funzionario  
responsabile**

Venturo, Donata

**RVM - TRASCRIZIONE PER INFORMATIZZAZIONE****RVMD - Data**

2007

**RVMN - Nome**

Lotto 2005