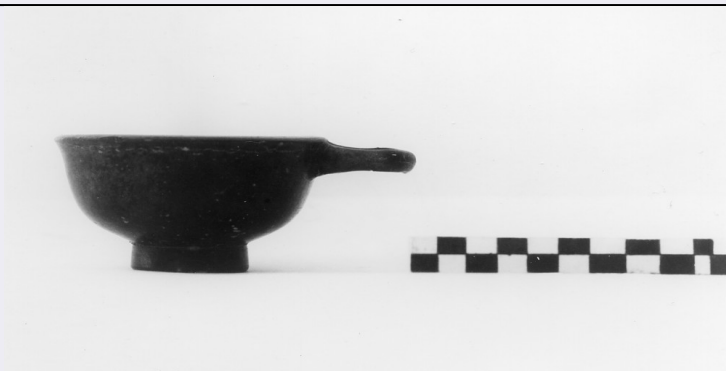


# SCHEDA



## CD - CODICI

|                                 |          |
|---------------------------------|----------|
| TSK - Tipo Scheda               | RA       |
| LIR - Livello ricerca           | C        |
| NCT - CODICE UNIVOCO            |          |
| NCTR - Codice regione           | 16       |
| NCTN - Numero catalogo generale | 00031987 |
| ESC - Ente schedatore           | S63      |
| ECP - Ente competente           | S63      |

## OG - OGGETTO

|                                       |   |
|---------------------------------------|---|
| OGT - OGGETTO                         |   |
| OGTD - Definizione                    | coppetta  |
| CLS - Categoria - classe e produzione | recipienti in ceramica/ ceramica a vernice nera |

## LC - LOCALIZZAZIONE GEOGRAFICO-AMMINISTRATIVA

### PVC - LOCALIZZAZIONE GEOGRAFICO-AMMINISTRATIVA ATTUALE

|                  |                 |
|------------------|-----------------|
| PVCS - Stato     | Italia          |
| PVCR - Regione   | Puglia          |
| PVCP - Provincia | BA              |
| PVCC - Comune    | Gioia del Colle |

### LDC - COLLOCAZIONE SPECIFICA

|                               |                              |
|-------------------------------|------------------------------|
| LDCN - Denominazione attuale  | NR                           |
| LDCM - Denominazione raccolta | Museo Archeologico Nazionale |

## LA - ALTRE LOCALIZZAZIONI GEOGRAFICO-AMMINISTRATIVE

|                              |                      |
|------------------------------|----------------------|
| TCL - Tipo di localizzazione | luogo di reperimento |
|------------------------------|----------------------|

### PRV - LOCALIZZAZIONE GEOGRAFICO-AMMINISTRATIVA

|                      |            |
|----------------------|------------|
| PRVS - Stato         | Italia     |
| PRVR - Regione       | Puglia     |
| PRVP - Provincia     | BA         |
| PRVC - Comune        | Conversano |
| PRL - Altra località | Conversano |

|   |   |
|---|---|
| <b>UB - DATI PATRIMONIALI</b>                     |   |
| <b>INV - INVENTARIO DI MUSEO O SOPRINTENDENZA</b> |   |
| INVN - Numero                                     | 2793  |
| <b>DT - CRONOLOGIA</b>                            |   |
| <b>DTZ - CRONOLOGIA GENERICA</b>                  |   |
| DTZG - Fascia cronologica di riferimento          | sec. IV a.C.  |
| DTZS - Frazione cronologica                       | seconda metà  |
| DTM - Motivazione cronologia                      | analisi stilistica                                    |
| <b>AU - DEFINIZIONE CULTURALE</b>                 |   |
| <b>ATB - AMBITO CULTURALE</b>                     |   |
| ATBD - Denominazione                              | produzione locale                                     |
| ATBM - Motivazione dell'attribuzione              | NR (recupero pregresso)                               |
| <b>MT - DATI TECNICI</b>                          |   |
| MTC - Materia e tecnica                           | argilla/ a tornio                                     |
| <b>MIS - MISURE</b>                               |   |
| MISU - Unità                                      | cm  |
| MISA - Altezza                                    | 4,5   |
| MISD - Diametro                                   | 3,5   |
| <b>DA - DATI ANALITICI</b>                        |   |
| <b>DES - DESCRIZIONE</b>                          |   |
| DESO - Indicazioni sull'oggetto                   | confronta scheda pregressa allegata                   |
| <b>CO - CONSERVAZIONE</b>                         |   |
| <b>STC - STATO DI CONSERVAZIONE</b>               |   |
| STCC - Stato di conservazione                     | intero  |
| <b>TU - CONDIZIONE GIURIDICA E VINCOLI</b>        |   |
| <b>CDG - CONDIZIONE GIURIDICA</b>                 |   |
| CDGG - Indicazione generica                       | proprietà Stato                                       |
| <b>DO - FONTI E DOCUMENTI DI RIFERIMENTO</b>      |   |
| <b>FTA - DOCUMENTAZIONE FOTOGRAFICA</b>           |   |
| FTAX - Genere                                     | documentazione allegata                               |
| FTAP - Tipo                                       | fotografia b/n  |
| FTAN - Codice identificativo                      | _I SATA_42606   |
| <b>FNT - FONTI E DOCUMENTI</b>                    |   |
| FNTP - Tipo                                       | scheda storica  |
| FNTD - Data                                       | 1992  |
| FNTN - Nome archivio                              | Archivio Generale delle Schede di Catalogo (ICCD, RM) |
| FNTS - Posizione                                  | 1600031987  |
| FNTI - Codice identificativo                      | 1600031987  |

**AD - ACCESSO AI DATI****ADS - SPECIFICHE DI ACCESSO AI DATI****ADSP - Profilo di accesso**

1

**ADSM - Motivazione**

scheda contenente dati liberamente accessibili

**CM - COMPILAZIONE****CMP - COMPILAZIONE****CMPD - Data**

1992

**CMPN - Nome**

Picarelli, T.

**FUR - Funzionario  
responsabile**

Ciancio, Angela

**RVM - TRASCRIZIONE PER INFORMATIZZAZIONE****RVMD - Data**

2007

**RVMN - Nome**

Lotto 2005