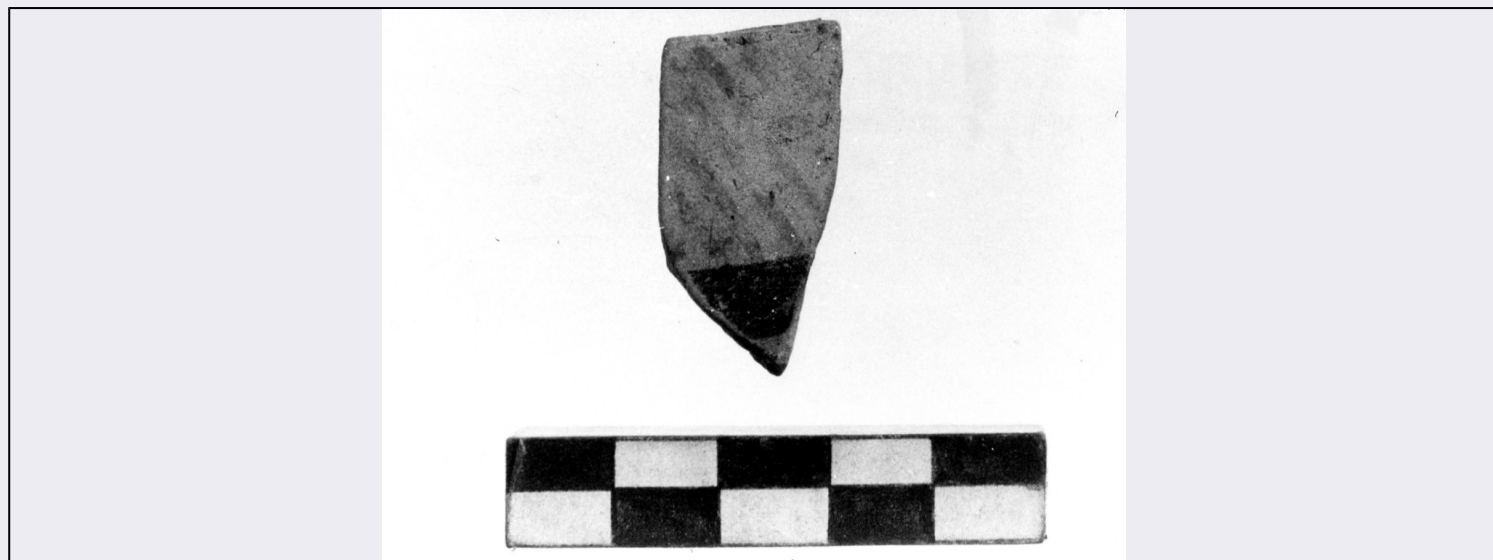


SCHEDA



CD - CODICI

TSK - Tipo Scheda	RA
LIR - Livello ricerca	C
NCT - CODICE UNIVOCO	
NCTR - Codice regione	16
NCTN - Numero catalogo generale	00019609
ESC - Ente schedatore	S63
ECP - Ente competente	S63

OG - OGGETTO

OGT - OGGETTO	
OGTD - Definizione	vaso/ frammento
CLS - Categoria - classe e produzione	recipienti in ceramica

LC - LOCALIZZAZIONE GEOGRAFICO-AMMINISTRATIVA

PVC - LOCALIZZAZIONE GEOGRAFICO-AMMINISTRATIVA ATTUALE

PVCS - Stato	Italia
PVCR - Regione	Puglia
PVCP - Provincia	FG
PVCC - Comune	Manfredonia

LDC - COLLOCAZIONE SPECIFICA

LDCN - Denominazione attuale	NR
LDCM - Denominazione raccolta	Museo Nazionale

LA - ALTRE LOCALIZZAZIONI GEOGRAFICO-AMMINISTRATIVE

TCL - Tipo di localizzazione	luogo di reperimento
------------------------------	----------------------

PRV - LOCALIZZAZIONE GEOGRAFICO-AMMINISTRATIVA

PRVS - Stato	Italia
--------------	--------

PRVR - Regione	Puglia
PRVP - Provincia	FG
PRVC - Comune	Foggia
PRL - Altra località	Passo di Corvo
PRC - COLLOCAZIONE SPECIFICA	
PRCD - Denominazione	NR
PRCS - Specifiche	scavo 1967-68, Tinè, n. inv. Cor. area alfa
DT - CRONOLOGIA	
DTZ - CRONOLOGIA GENERICA	
DTZG - Fascia cronologica di riferimento	Neolitico medio
DTM - Motivazione cronologia	NR (recupero pregresso)
AU - DEFINIZIONE CULTURALE	
ATB - AMBITO CULTURALE	
ATBD - Denominazione	Stile della Scaloria Bassa
ATBM - Motivazione dell'attribuzione	NR (recupero pregresso)
MT - DATI TECNICI	
MTC - Materia e tecnica	argilla/ lisciatura/ lucidatura
MIS - MISURE	
MISU - Unità	cm
MISA - Altezza	3.2
MISL - Larghezza	2.2
DA - DATI ANALITICI	
DES - DESCRIZIONE	
DESO - Indicazioni sull'oggetto	confronta scheda pregressa allegata
CO - CONSERVAZIONE	
STC - STATO DI CONSERVAZIONE	
STCC - Stato di conservazione	NR (recupero pregresso)
TU - CONDIZIONE GIURIDICA E VINCOLI	
CDG - CONDIZIONE GIURIDICA	
CDGG - Indicazione generica	proprietà Stato
DO - FONTI E DOCUMENTI DI RIFERIMENTO	
FTA - DOCUMENTAZIONE FOTOGRAFICA	
FTAX - Genere	documentazione allegata
FTAP - Tipo	fotografia b/n
FTAN - Codice identificativo	_I SATA_13518-X
FNT - FONTI E DOCUMENTI	
FNTP - Tipo	scheda storica
FNTD - Data	1981
FNTN - Nome archivio	Archivio Generale delle Schede di Catalogo (ICCD, RM)

FNTS - Posizione	1600019609
FNTI - Codice identificativo	1600019609
AD - ACCESSO AI DATI	
ADS - SPECIFICHE DI ACCESSO AI DATI	
ADSP - Profilo di accesso	1
ADSM - Motivazione	scheda contenente dati liberamente accessibili
CM - COMPILAZIONE	
CMP - COMPILAZIONE	
CMPD - Data	1981
CMPN - Nome	Isetti, Eugenia
FUR - Funzionario responsabile	NR (recupero pregresso)
RVM - TRASCRIZIONE PER INFORMATIZZAZIONE	
RVMD - Data	2007
RVMN - Nome	Lotto 2005