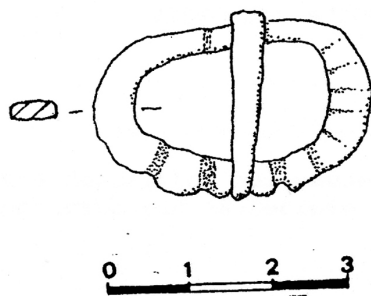


SCHEDA



CD - CODICI

TSK - Tipo Scheda RA

LIR - Livello ricerca P

NCT - CODICE UNIVOCO

NCTR - Codice regione 05

NCTN - Numero catalogo generale 00363192

ESC - Ente schedatore S32

ECP - Ente competente S32

OG - OGGETTO

OGT - OGGETTO

OGTD - Definizione fibbia

CLS - Categoria - classe e produzione ABBIGLIAMENTO E ORNAMENTI PERSONALI/ACCESSORI

LC - LOCALIZZAZIONE GEOGRAFICO-AMMINISTRATIVA

PVC - LOCALIZZAZIONE GEOGRAFICO-AMMINISTRATIVA ATTUALE

PVCS - Stato ITALIA

PVCR - Regione Veneto

PVCP - Provincia TV

PVCC - Comune Vittorio Veneto

LDC - COLLOCAZIONE SPECIFICA

LDCT - Tipologia loggia

LDCQ - Qualificazione museo

LDCN - Denominazione attuale Museo del Cenedese

LDCC - Complesso di appartenenza Loggia della Comunità di Serravalle

LDCU - Indirizzo	Piazza M. Flaminio, 1
LA - ALTRE LOCALIZZAZIONI GEOGRAFICO-AMMINISTRATIVE	
TCL - Tipo di localizzazione	luogo di reperimento
PRV - LOCALIZZAZIONE GEOGRAFICO-AMMINISTRATIVA	
PRVS - Stato	ITALIA
PRVR - Regione	Veneto
PRVP - Provincia	TV
PRVC - Comune	Fregona
PRVE	Colle di S. Daniele
UB - DATI PATRIMONIALI	
INV - INVENTARIO DI MUSEO O SOPRINTENDENZA	
INVN - Numero	290630
INVD - Data	2001
STI - STIMA	
RE - MODALITA' DI REPERIMENTO	
RES - Specifiche di reperimento	Rinvenimento fortuito
DT - CRONOLOGIA	
DTZ - CRONOLOGIA GENERICA	
DTZG - Fascia cronologica di riferimento	secc. IV/VII d.C.
DTS - CRONOLOGIA SPECIFICA	
DTSI - Da	300 d.C.
DTSV - Validità	ca
DTSF - A	699 d.C.
DTSL - Validità	ca
DTM - Motivazione cronologia	analisi stilistica
DTM - Motivazione cronologia	contesto
AU - DEFINIZIONE CULTURALE	
ATB - AMBITO CULTURALE	
ATBD - Denominazione	Locale romanizzato
ATBM - Motivazione dell'attribuzione	bibliografia
MT - DATI TECNICI	
MTC - Materia e tecnica	bronzo e ferro
MIS - MISURE	
MISU - Unità	mm
MISA - Altezza	22
MISL - Larghezza	35
MISS - Spessore	2,5
DA - DATI ANALITICI	
DES - DESCRIZIONE	
	Fibbia costituita da un anello in ferro di forma irregolarmente ovale

**DESO - Indicazioni
sull'oggetto**

con il lato lungo, dove si appoggia l'ardiglione bronzeo, piuttosto piatto. La decorazione è costituita da scanalature profonde e distanziate (forse per accogliere un'agemina d'argento ora scomparsa) sul lato dove poggia l'ardiglione; più ravvicinate e sottili sono quelle all'interno dell'anello, lateralmente. Ha sezione arrotondata. L'ardiglione si restringe verso la parte mobile ed ha sezione rettangolare.

CO - CONSERVAZIONE**STC - STATO DI CONSERVAZIONE****STCC - Stato di
conservazione**

integro

RS - RESTAURI E ANALISI**RST - RESTAURI****RSTD - Data**

1999

RSTE - Ente responsabile

SA PD

RSTR - Ente finanziatore

Ar. Co.

TU - CONDIZIONE GIURIDICA E VINCOLI**CDG - CONDIZIONE GIURIDICA****CDGG - Indicazione
generica**

proprietà Stato

**CDGS - Indicazione
specificata**

Ministero Beni e Attività Culturali

DO - FONTI E DOCUMENTI DI RIFERIMENTO**FTA - DOCUMENTAZIONE FOTOGRAFICA****FTAX - Genere**

documentazione allegata

FTAP - Tipo

fotografia digitale (file)

FTAN - Codice identificativo

363192

BIB - BIBLIOGRAFIA**BIBX - Genere**

bibliografia di confronto

BIBA - Autore

Rigoni M., Possenti E.

BIBD - Anno di edizione

1999

BIBH - Sigla per citazione

00001397

BIBN - V., pp., nn.

84, 85; 52

BIBI - V., tavv., figg.

2a

AD - ACCESSO AI DATI**ADS - SPECIFICHE DI ACCESSO AI DATI****ADSP - Profilo di accesso**

1

ADSM - Motivazione

scheda contenente dati liberamente accessibili

CM - COMPILAZIONE**CMP - COMPILAZIONE****CMPD - Data**

2001

CMPN - Nome

Bonato, Stefania

**FUR - Funzionario
responsabile**

Locatelli, Daniela

RVM - TRASCRIZIONE PER INFORMATIZZAZIONE

RVMD - Data	2017
RVMN - Nome	Fioratto, Giulia
AGG - AGGIORNAMENTO-REVISIONE	
AGGD - Data	2017
AGGN - Nome	Fioratto, Giulia
AGGE - Ente	S234
AGGF - Funzionario responsabile	Prosdocimi, Benedetta