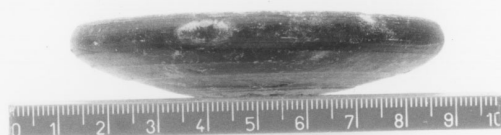


SCHEDA



00417621

CD - CODICI

TSK - Tipo di scheda RA

LIR - Livello di ricerca I

NCT - CODICE UNIVOCO

NCTR - Codice regione 12

NCTN - Numero catalogo generale 00417621

ESC - Ente schedatore S44

ECP - Ente competente S44

LC - LOCALIZZAZIONE

PVC - LOCALIZZAZIONE GEOGRAFICO-AMMINISTRATIVA

PVCP - Provincia RM

PVCC - Comune Tivoli

LDC - COLLOCAZIONE SPECIFICA

LDCC - Complesso di appartenenza Santuario di Ercole

LDCS - Specifiche Magazzini/ stanza B/ sc. 30/ rip. 2/ cass. 92

UB - UBICAZIONE

INV - INVENTARIO DI MUSEO O SOPRINTENDENZA

INVN - Numero 00417621

LA - ALTRE LOCALIZZAZIONI

PRV - LOCALIZZAZIONE GEOGRAFICO-AMMINISTRATIVA

PRVP - Provincia RM

PRVC - Comune Lanuvio

RP - REPERIMENTO

LGI - COORDINATE I.G.M. O ALTRO

LGIT - Denominazione tavoletta Roma

LGIN - Numero foglio 150

LGIQ - Sigla quadrante II SO

SPR - Specifiche di reperimento	Stipe votiva/ vicino alla grotta
DSC - DATI DI SCAVO	
DSCF - Ente responsabile	Sopr. Arch. Lazio
DSCA - Autori dello scavo	Conticello B.
DSCI - Inventario di scavo	28/4/1975
OG - OGGETTO	
OGT - OGGETTO	
OGTD - Definizione	Piattello
OGTT - Tipologia	Morel, serie 2145
CLS - Classe e produzione	Ceramica a vernice nera
DT - CRONOLOGIA	
DTZ - CRONOLOGIA GENERICA	
DTZG - Secolo	III a.C.
DTZS - Frazione di secolo	Inizio
DTS - CRONOLOGIA SPECIFICA	
DTSI - Da	299
DTSF - A	290
DTM - Motivazione cronologia	NR
MT - DATI TECNICI	
MTC - Materia e tecnica	Argilla nocciola depurata; a tornio veloce, vernice nera opa
MIS - MISURE	
MISU - Unità	NR
MISA - Altezza	1.5
MISD - Diametro	8
CO - CONSERVAZIONE	
STC - STATO DI CONSERVAZIONE	
STCC - Stato di conservazione	Integro
TU - CONDIZIONE GIURIDICA E VINCOLI	
CDG - CONDIZIONE GIURIDICA	
CDGG - Indicazione generica	Proprietà Stato
DO - FONTI E DOCUMENTI DI RIFERIMENTO	
FTA - FOTOGRAFIE	
FTAX - Genere	NR
FTAP - Tipo	NR
FTAN - Codice identificativo	S4400417621/1
BIB - BIBLIOGRAFIA	
BIBN - V., pp., nn.	140-141
BIBI - V., tavv., figg.	32
CM - COMPILAZIONE	
CMP - COMPILAZIONE	

CMPD - Data	1993
CMPN - Nome compilatore	APE
FUR - Funzionario responsabile	Reggiani A. M.