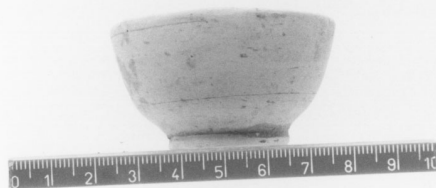


SCHEDA



00418174

CD - CODICI

TSK - Tipo di scheda	RA
LIR - Livello di ricerca	I
NCT - CODICE UNIVOCO	
NCTR - Codice regione	12
NCTN - Numero catalogo generale	00418174
ESC - Ente schedatore	S44
ECP - Ente competente	S44

LC - LOCALIZZAZIONE

PVC - LOCALIZZAZIONE GEOGRAFICO-AMMINISTRATIVA

PVCP - Provincia	RM
PVCC - Comune	Tivoli

LDC - COLLOCAZIONE SPECIFICA

LDCC - Complesso di appartenenza	Santuario di Ercole
LDCS - Specifiche	Magazzini/ stanza B/ sc. 30/ rip. 3/ cass. 84

UB - UBICAZIONE

INV - INVENTARIO DI MUSEO O SOPRINTENDENZA

INVN - Numero	00418174
---------------	----------

LA - ALTRE LOCALIZZAZIONI

PRV - LOCALIZZAZIONE GEOGRAFICO-AMMINISTRATIVA

PRVP - Provincia	RM
PRVC - Comune	Lanuvio

RP - REPERIMENTO

LGI - COORDINATE I.G.M. O ALTRO

LGIT - Denominazione tavoletta	Roma
LGIN - Numero foglio	150
LGIQ - Sigla quadrante	II SO

SPR - Specifiche di reperimento	Stipe votiva
DSC - DATI DI SCAVO	
DSCF - Ente responsabile	Sopr. Arch. Lazio
DSCA - Autori dello scavo	Conticello B.
DSCD - Data di scavo	1974 - 1976
OG - OGGETTO	
OGT - OGGETTO	
OGTD - Definizione	Coppetta
CLS - Classe e produzione	Ceramica depurata
DT - CRONOLOGIA	
DTZ - CRONOLOGIA GENERICA	
DTZG - Secolo	IV a.C.
DTS - CRONOLOGIA SPECIFICA	
DTSI - Da	399
DTSF - A	300
DTM - Motivazione cronologia	NR
MT - DATI TECNICI	
MTC - Materia e tecnica	Argilla beige-rosato, depurata; a tornio veloce, vernice
MIS - MISURE	
MISU - Unità	NR
MISA - Altezza	3.5
MISD - Diametro	5.5
MISV - Varie	D.piede3.1
CO - CONSERVAZIONE	
STC - STATO DI CONSERVAZIONE	
STCC - Stato di conservazione	Integro
STCS - Indicazioni specifiche	Piede scheggiato. Vernice lacunosa.
TU - CONDIZIONE GIURIDICA E VINCOLI	
CDG - CONDIZIONE GIURIDICA	
CDGG - Indicazione generica	Proprietà Stato
DO - FONTI E DOCUMENTI DI RIFERIMENTO	
FTA - FOTOGRAFIE	
FTAX - Genere	NR
FTAP - Tipo	NR
FTAN - Codice identificativo	S4400418174/1
BIB - BIBLIOGRAFIA	
BIBN - V., pp., nn.	204
BIBI - V., tavv., figg.	D 100
CM - COMPILAZIONE	

CMP - COMPILAZIONE**CMPD - Data**

1993

CMPN - Nome compilatore

A.P.E.

**FUR - Funzionario
responsabile**

Reggiani A. M.