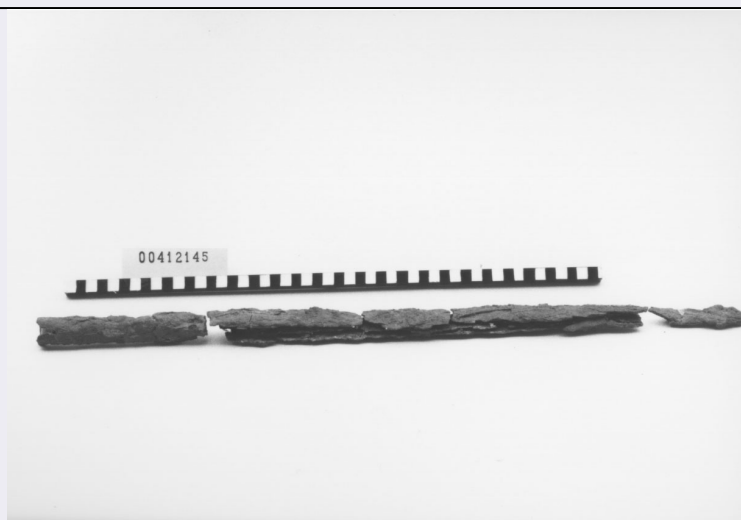


SCHEDA



CD - CODICI

TSK - Tipo di scheda RA

LIR - Livello di ricerca I

NCT - CODICE UNIVOCO

NCTR - Codice regione 12

NCTN - Numero catalogo generale 00412145

ESC - Ente schedatore S44

ECP - Ente competente S44

LC - LOCALIZZAZIONE

PVC - LOCALIZZAZIONE GEOGRAFICO-AMMINISTRATIVA

PVCP - Provincia RM

PVCC - Comune Tivoli

LDC - COLLOCAZIONE SPECIFICA

LDCC - Complesso di appartenenza Santuario di Ercole

LDCS - Specifiche Magazzini/ stanza B/ sc. 11/ rip. 3/ cass. 23

UB - UBICAZIONE

INV - INVENTARIO DI MUSEO O SOPRINTENDENZA

INVN - Numero 00412145

LA - ALTRE LOCALIZZAZIONI

PRV - LOCALIZZAZIONE GEOGRAFICO-AMMINISTRATIVA

PRVP - Provincia RM

PRVC - Comune Pomezia

PRVF - Frazione Pratica di Mare

RP - REPERIMENTO

SPR - Specifiche di reperimento Tomba a cassone sotto l'"heroon di Enea"

DSC - DATI DI SCAVO

DSCI - Inventario di scavo E 2401

OG - OGGETTO**OGT - OGGETTO**

OGTD - Definizione	Punta di lancia
---------------------------	-----------------

DT - CRONOLOGIA**DTZ - CRONOLOGIA GENERICA**

DTZG - Secolo	VII a.C.
----------------------	----------

DTZS - Frazione di secolo	Secondo quarto
----------------------------------	----------------

DTS - CRONOLOGIA SPECIFICA

DTSI - Da	674
------------------	-----

DTSF - A	650
-----------------	-----

DTM - Motivazione cronologia	NR
-------------------------------------	----

MT - DATI TECNICI

MTC - Materia e tecnica	Ferro; fusione; ;
--------------------------------	-------------------

MIS - MISURE

MISU - Unità	NR
---------------------	----

MISD - Diametro	cannon
------------------------	--------

MISN - Lunghezza	39
-------------------------	----

CO - CONSERVAZIONE**STC - STATO DI CONSERVAZIONE**

STCC - Stato di conservazione	Frammentario
--------------------------------------	--------------

STCS - Indicazioni specifiche	Gravemente danneggiato dalla ruggine
--------------------------------------	--------------------------------------

TU - CONDIZIONE GIURIDICA E VINCOLI**CDG - CONDIZIONE GIURIDICA**

CDGG - Indicazione generica	ProprietÀ Stato
------------------------------------	-----------------

DO - FONTI E DOCUMENTI DI RIFERIMENTO**FTA - FOTOGRAFIE**

FTAX - Genere	NR
----------------------	----

FTAP - Tipo	NR
--------------------	----

FTAN - Codice identificativo	S4400412145/1
-------------------------------------	---------------

BIB - BIBLIOGRAFIA

BIBN - V., pp., nn.	310, 39
----------------------------	---------

CM - COMPILAZIONE**CMP - COMPILAZIONE**

CMPD - Data	1993
--------------------	------

CMPN - Nome compilatore	APE
--------------------------------	-----

FUR - Funzionario responsabile	Reggiani A. M.
---------------------------------------	----------------

AN - ANNOTAZIONI

OSS - Osservazioni	MISD: e2.5;
---------------------------	-------------