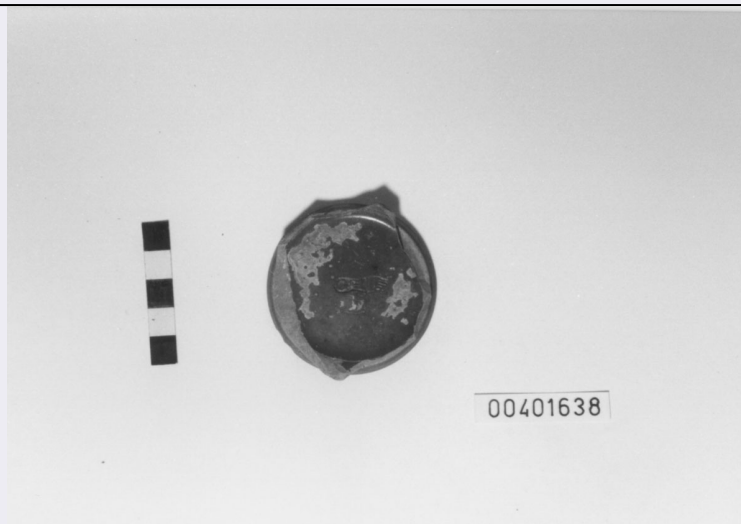


SCHEDA



CD - CODICI

TSK - Tipo di scheda RA

LIR - Livello di ricerca I

NCT - CODICE UNIVOCO

NCTR - Codice regione 12

NCTN - Numero catalogo generale 00401638

ESC - Ente schedatore S44

ECP - Ente competente S44

LC - LOCALIZZAZIONE

PVC - LOCALIZZAZIONE GEOGRAFICO-AMMINISTRATIVA

PVCP - Provincia RM

PVCC - Comune Palestrina

LDC - COLLOCAZIONE SPECIFICA

LDCM - Denominazione raccolta Museo Nazionale Archeologico Prenestino

LDCS - Specifiche Magazzino/ cassetta n. 20

UB - UBICAZIONE

INV - INVENTARIO DI MUSEO O SOPRINTENDENZA

INVN - Numero 00401638

INV - INVENTARIO DI MUSEO O SOPRINTENDENZA

INVN - Numero 14113

LA - ALTRE LOCALIZZAZIONI

PRV - LOCALIZZAZIONE GEOGRAFICO-AMMINISTRATIVA

PRVP - Provincia RM

PRVC - Comune Palestrina

RP - REPERIMENTO

LGI - COORDINATE I.G.M. O ALTRO

LGIT - Denominazione tavoletta Roma

LGIN - Numero foglio	150
LGIQ - Sigla quadrante	I SE
SPR - Specifiche di reperimento	Piazza Ungheria
OG - OGGETTO	
OGT - OGGETTO	
OGTD - Definizione	Coppa/ frammento
CLS - Classe e produzione	Terra Sigillata Italica
DT - CRONOLOGIA	
DTZ - CRONOLOGIA GENERICA	
DTZG - Secolo	I d.C.
DTZS - Frazione di secolo	Prima met
DTS - CRONOLOGIA SPECIFICA	
DTSI - Da	0
DTSF - A	49
DTM - Motivazione cronologia	NR
MT - DATI TECNICI	
MTC - Materia e tecnica	Argilla rosata; a tornio, vernice rossa; ;
MIS - MISURE	
MISU - Unità	NR
MISD - Diametro	Piede
CO - CONSERVAZIONE	
STC - STATO DI CONSERVAZIONE	
STCC - Stato di conservazione	NR
DA - DATI ANALITICI	
DES - DESCRIZIONE	
DESO - Indicazioni sull'oggetto	Fondo di coppa di piccole dimensioni.
STM - STEMMI, EMBLEMI, MARCHI	
STMC - Classe di appartenenza	Bolli
STMU - Quantità	uno
STMP - Posizione	Fondo interno
STMD - Descrizione	Bollo in planta pedis: GELLI
TU - CONDIZIONE GIURIDICA E VINCOLI	
CDG - CONDIZIONE GIURIDICA	
CDGG - Indicazione generica	ProprietÀ Stato
DO - FONTI E DOCUMENTI DI RIFERIMENTO	
FTA - FOTOGRAFIE	
FTAX - Genere	NR
FTAP - Tipo	NR
FTAN - Codice identificativo	S4400401638/1

BIB - BIBLIOGRAFIA**BIBN - V., pp., nn.**

n.736

CM - COMPILAZIONE**CMP - COMPILAZIONE****CMPD - Data**

1992

CMPN - Nome compilatore

APE

**FUR - Funzionario
responsabile**

Reggiani A.M.

AN - ANNOTAZIONI**OSS - Osservazioni**

LDEA: Produzione retina;MISD: 8.8;BIC:;