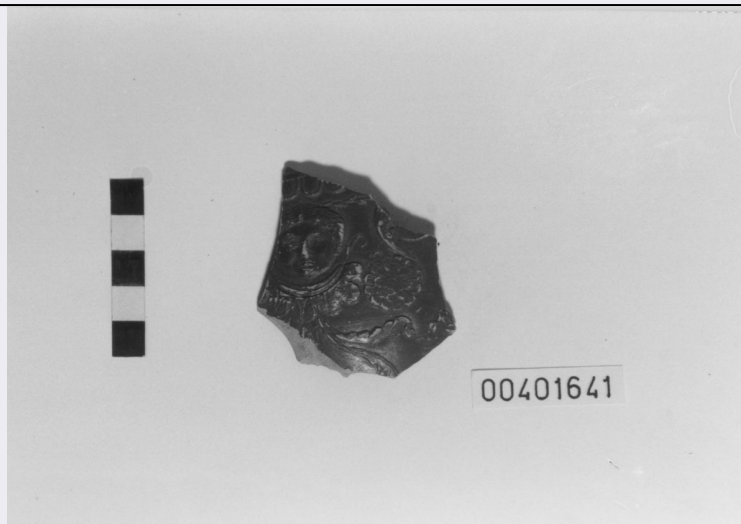


SCHEDA



CD - CODICI

TSK - Tipo di scheda RA

LIR - Livello di ricerca I

NCT - CODICE UNIVOCO

NCTR - Codice regione 12

NCTN - Numero catalogo generale 00401641

ESC - Ente schedatore S44

ECP - Ente competente S44

LC - LOCALIZZAZIONE

PVC - LOCALIZZAZIONE GEOGRAFICO-AMMINISTRATIVA

PVCP - Provincia RM

PVCC - Comune Palestrina

LDC - COLLOCAZIONE SPECIFICA

LDCM - Denominazione raccolta Museo Nazionale Archeologico Prenestino

LDCS - Specifiche Magazzino/ cassetta n. 20

UB - UBICAZIONE

INV - INVENTARIO DI MUSEO O SOPRINTENDENZA

INVN - Numero 00401641

INV - INVENTARIO DI MUSEO O SOPRINTENDENZA

INVN - Numero 7512

LA - ALTRE LOCALIZZAZIONI

PRV - LOCALIZZAZIONE GEOGRAFICO-AMMINISTRATIVA

PRVP - Provincia RM

PRVC - Comune Palestrina

RP - REPERIMENTO

LGI - COORDINATE I.G.M. O ALTRO

LGIT - Denominazione tavoletta Roma

LGIN - Numero foglio	150
LGIQ - Sigla quadrante	I SE
SPR - Specifiche di reperimento	Dal Santuario
OG - OGGETTO	
OGT - OGGETTO	
OGTD - Definizione	Coppa/ frammento
CLS - Classe e produzione	Terra Sigillata Italica
DT - CRONOLOGIA	
DTZ - CRONOLOGIA GENERICA	
DTZG - Secolo	I d.C.
DTZS - Frazione di secolo	Prima met
DTS - CRONOLOGIA SPECIFICA	
DTSI - Da	0
DTSF - A	49
DTM - Motivazione cronologia	NR
MT - DATI TECNICI	
MTC - Materia e tecnica	Argilla rosata; a tornio, vernice rossa; ;
MIS - MISURE	
MISU - Unità	NR
CO - CONSERVAZIONE	
STC - STATO DI CONSERVAZIONE	
STCC - Stato di conservazione	NR
STCS - Indicazioni specifiche	Frammento di parete.
DA - DATI ANALITICI	
DES - DESCRIZIONE	
DESO - Indicazioni sull'oggetto	Frammento di parete di coppa o kantharos, decorato a matrice con tralcio msto vegetale ed umano. Si riconosce una testadi medusa inserita tra racem d'acanto e una rosetta. Superiormente vi una fila di baccellature.
NSC - Notizie storico-critiche	Secondo Stenico (cfr. in bibliografia) il motivo della Medusa tipico erquente nella decorazione dei vasi di Rasinius.
TU - CONDIZIONE GIURIDICA E VINCOLI	
CDG - CONDIZIONE GIURIDICA	
CDGG - Indicazione generica	ProprietÃ Stato
DO - FONTI E DOCUMENTI DI RIFERIMENTO	
FTA - FOTOGRAFIE	
FTAX - Genere	NR
FTAP - Tipo	NR
FTAN - Codice identificativo	S4400401641/1
BIB - BIBLIOGRAFIA	
BIBN - V., pp., nn.	413/464, n.68

BIBI - V., tavv., figg.	IV
CM - COMPILAZIONE	
CMP - COMPILAZIONE	
CMPD - Data	1992
CMPN - Nome compilatore	APE
FUR - Funzionario responsabile	Reggiani A.M.
AN - ANNOTAZIONI	
OSS - Osservazioni	LDEA: Produzione retina;MISD: 6.0;BIC:;