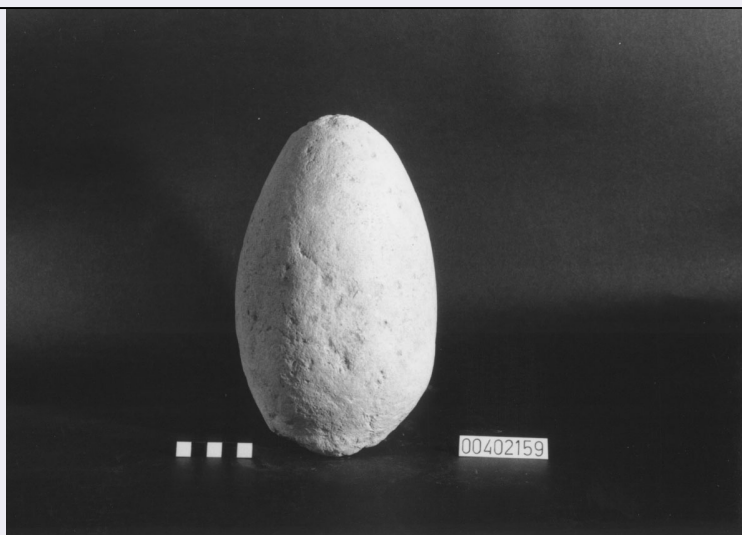


SCHEDA



CD - CODICI

TSK - Tipo di scheda	RA
LIR - Livello di ricerca	I
NCT - CODICE UNIVOCO	
NCTR - Codice regione	12
NCTN - Numero catalogo generale	00402159
ESC - Ente schedatore	S44
ECP - Ente competente	S44

LC - LOCALIZZAZIONE

PVC - LOCALIZZAZIONE GEOGRAFICO-AMMINISTRATIVA

PVCP - Provincia	RM
PVCC - Comune	Palestrina

LDC - COLLOCAZIONE SPECIFICA

LDCM - Denominazione raccolta	Museo Nazionale Archeologico Prenestino
LDCS - Specifiche	Magazzino/ cassetta 40

UB - UBICAZIONE

INV - INVENTARIO DI MUSEO O SOPRINTENDENZA

INVN - Numero	00402159
---------------	----------

INV - INVENTARIO DI MUSEO O SOPRINTENDENZA

INVN - Numero	7247
---------------	------

LA - ALTRE LOCALIZZAZIONI

PRV - LOCALIZZAZIONE GEOGRAFICO-AMMINISTRATIVA

PRVP - Provincia	RM
PRVC - Comune	Palestrina
PRVL - Località	La Colombella (?)

RP - REPERIMENTO

LGI - COORDINATE I.G.M. O ALTRO

LGIT - Denominazione	
----------------------	--

tavoletta	Roma
LGIN - Numero foglio	150
LGIQ - Sigla quadrante	I SE
SPR - Specifiche di reperimento	Necropoli (?)
ROC - RIFERIMENTO OGGETTI STESSO CONTESTO	
ROCC - Classe di appartenenza materiali	Cippi funerari a pigna
ROCI - Inventario	7090-7094,7096,7097,7104,7105,
ROC - RIFERIMENTO OGGETTI STESSO CONTESTO	
ROCI - Inventario	7107,7108,7114-7118,7122,7126,
ROC - RIFERIMENTO OGGETTI STESSO CONTESTO	
ROCI - Inventario	7132,7143,7151,7155,7156,7157,
ROC - RIFERIMENTO OGGETTI STESSO CONTESTO	
ROCI - Inventario	7159,7161-7167,7170-7176,7179,
ROC - RIFERIMENTO OGGETTI STESSO CONTESTO	
ROCI - Inventario	7182,7185,7188-7196,7199,7200,
ROC - RIFERIMENTO OGGETTI STESSO CONTESTO	
ROCI - Inventario	7206,7207,7209,7211,7212,7214,
ROC - RIFERIMENTO OGGETTI STESSO CONTESTO	
ROCI - Inventario	7231,7234,7235,7239-7241,7245-
ROC - RIFERIMENTO OGGETTI STESSO CONTESTO	
ROCI - Inventario	7247
OG - OGGETTO	
OGT - OGGETTO	
OGTD - Definizione	Cippo funerario a pigna/ frammento
DT - CRONOLOGIA	
DTZ - CRONOLOGIA GENERICA	
DTZG - Secolo	I a.C.
DTS - CRONOLOGIA SPECIFICA	
DTSI - Da	99
DTSF - A	0
DTM - Motivazione cronologia	NR
MT - DATI TECNICI	
MTC - Materia e tecnica	Calcarea locale; a tutto tondo; ;
MIS - MISURE	
MISU - Unità	NR
MISA - Altezza	22.5
MISV - Varie	D.pign14.5
CO - CONSERVAZIONE	
STC - STATO DI CONSERVAZIONE	
STCC - Stato di conservazione	NR

STCS - Indicazioni specifiche	Resta la pigna con scheggiature all'apice e nella parte inferiore.
DA - DATI ANALITICI	
DES - DESCRIZIONE	
DESO - Indicazioni sull'oggetto	Pigna di forma piuttosto allungata.
NSC - Notizie storico-critiche	Per la tipologia dei cippi vedi Quattrocchi, Romanelli e Bandiera.
TU - CONDIZIONE GIURIDICA E VINCOLI	
CDG - CONDIZIONE GIURIDICA	
CDGG - Indicazione generica	ProprietÃ Stato
DO - FONTI E DOCUMENTI DI RIFERIMENTO	
FTA - FOTOGRAFIE	
FTAX - Genere	NR
FTAP - Tipo	NR
FTAN - Codice identificativo	S4400402159/1
BIB - BIBLIOGRAFIA	
BIBN - V., pp., nn.	pp. 21-22
BIB - BIBLIOGRAFIA	
BIBN - V., pp., nn.	pp. 27-28
BIB - BIBLIOGRAFIA	
BIBN - V., pp., nn.	pp. 32-37
CM - COMPILAZIONE	
CMP - COMPILAZIONE	
CMPD - Data	1992
CMPN - Nome compilatore	APE
FUR - Funzionario responsabile	Reggiani A.M.
AN - ANNOTAZIONI	
OSS - Osservazioni	LDEA: Produzione locale;BIC;;BIC;;BIC;;