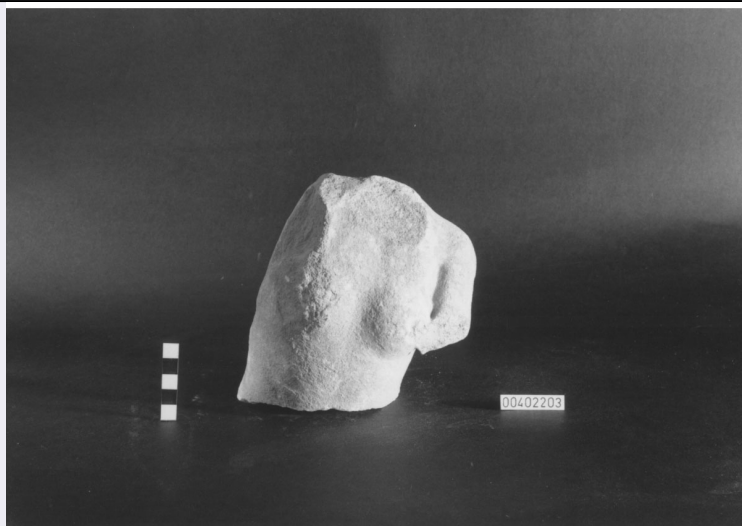


SCHEDA



CD - CODICI

TSK - Tipo di scheda RA

LIR - Livello di ricerca I

NCT - CODICE UNIVOCO

NCTR - Codice regione 12

NCTN - Numero catalogo generale 00402203

ESC - Ente schedatore S44

ECP - Ente competente S44

LC - LOCALIZZAZIONE

PVC - LOCALIZZAZIONE GEOGRAFICO-AMMINISTRATIVA

PVCP - Provincia RM

PVCC - Comune Palestrina

LDC - COLLOCAZIONE SPECIFICA

LDCM - Denominazione raccolta Museo Nazionale Archeologico Prenestino

LDCS - Specifiche Magazzino/ cassetta 46

UB - UBICAZIONE

INV - INVENTARIO DI MUSEO O SOPRINTENDENZA

INVN - Numero 00402203

INV - INVENTARIO DI MUSEO O SOPRINTENDENZA

INVN - Numero 889

LA - ALTRE LOCALIZZAZIONI

PRV - LOCALIZZAZIONE GEOGRAFICO-AMMINISTRATIVA

PRVP - Provincia Rm

PRVC - Comune Palestrina

PRC - COLLOCAZIONE SPECIFICA

PRCM - Denominazione raccolta Museo Associazione Archeologica

OG - OGGETTO

OGT - OGGETTO	
OGTD - Definizione	Statua
SGT - SOGGETTO	
SGTI - Identificazione	Mitologia greco-romana: Afrodite - Venere.
DT - CRONOLOGIA	
DTZ - CRONOLOGIA GENERICA	
DTZG - Secolo	NR
DTM - Motivazione cronologia	NR
MT - DATI TECNICI	
MTC - Materia e tecnica	Marmo bianco, greco insulare; a tutto tondo; ;
MIS - MISURE	
MISU - Unità	NR
MISA - Altezza	15.5
MISL - Larghezza	13.0
MISS - Spessore	9.0
CO - CONSERVAZIONE	
STC - STATO DI CONSERVAZIONE	
STCC - Stato di conservazione	Frammentario
STCS - Indicazioni specifiche	Resta un torso acefalo con braccio destro mancante e sinistro conservato in quasi al gomito.
DA - DATI ANALITICI	
DES - DESCRIZIONE	
DESS - Indicazioni sul soggetto	Il busto era inclinato lateralmente sulle gambe; il braccio sinistro doveva essere piegato e venire sul davanti della statua, nel tipico gesto dell'afrodite pudica. Data l'inclinazione del busto, la statua doveva gravitare sulla gamba destra. Morbido il modellato, ma poco accurato nella resa anatomiche.
TU - CONDIZIONE GIURIDICA E VINCOLI	
CDG - CONDIZIONE GIURIDICA	
CDGG - Indicazione generica	Proprietà Stato
DO - FONTI E DOCUMENTI DI RIFERIMENTO	
FTA - FOTOGRAFIE	
FTAX - Genere	NR
FTAP - Tipo	NR
FTAN - Codice identificativo	S4400402203/1
CM - COMPILAZIONE	
CMP - COMPILAZIONE	
CMPD - Data	1992
CMPN - Nome compilatore	APE
FUR - Funzionario responsabile	Reggiani A.M.