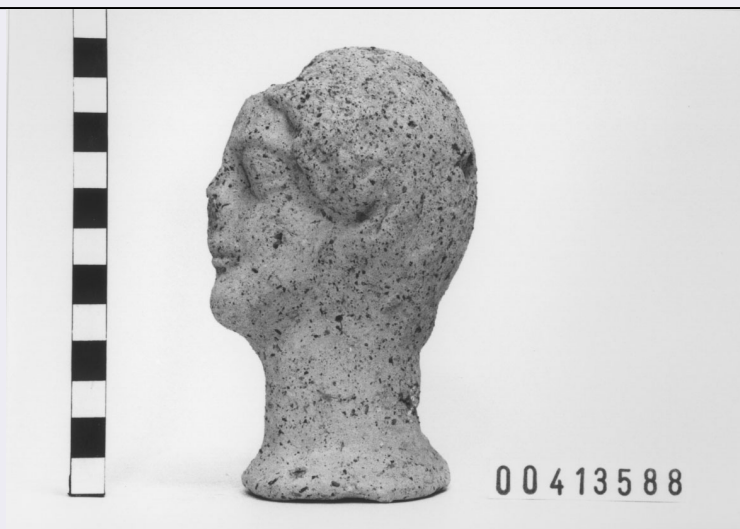


# SCHEDA



## CD - CODICI

TSK - Tipo di scheda RA

LIR - Livello di ricerca I

### NCT - CODICE UNIVOCO

NCTR - Codice regione 12

NCTN - Numero catalogo generale 00413588

ESC - Ente schedatore S44

ECP - Ente competente S44

## LC - LOCALIZZAZIONE

### PVC - LOCALIZZAZIONE GEOGRAFICO-AMMINISTRATIVA

PVCP - Provincia RM

PVCC - Comune Palestrina

### LDC - COLLOCAZIONE SPECIFICA

LDCM - Denominazione raccolta Museo Nazionale Archeologico Prenestino

## UB - UBICAZIONE

### INV - INVENTARIO DI MUSEO O SOPRINTENDENZA

INVN - Numero 00413588

### INV - INVENTARIO DI MUSEO O SOPRINTENDENZA

INVN - Numero 33227

## LA - ALTRE LOCALIZZAZIONI

### PRV - LOCALIZZAZIONE GEOGRAFICO-AMMINISTRATIVA

PRVP - Provincia RM

PRVC - Comune Palestrina

## RP - REPERIMENTO

SPR - Specifiche di reperimento Piazza Ungheria, c.d. Tempio di Ercole/ stipe votiva

## OG - OGGETTO

OGT - OGGETTO

<b>OGTD - Definizione</b>	Mezza testa votiva
<b>CLS - Classe e produzione</b>	Coroplastica
<b>SGT - SOGGETTO</b>	
<b>SGTI - Identificazione</b>	Figura maschile (?)
<b>DT - CRONOLOGIA</b>	
<b>DTZ - CRONOLOGIA GENERICA</b>	
<b>DTZG - Secolo</b>	IV a.C.
<b>DTZS - Frazione di secolo</b>	Fine
<b>DTS - CRONOLOGIA SPECIFICA</b>	
<b>DTSI - Da</b>	310
<b>DTSV - Validità</b>	ca.
<b>DTSF - A</b>	300
<b>DTSL - Validità</b>	ca.
<b>DTM - Motivazione cronologia</b>	NR
<b>DT - CRONOLOGIA</b>	
<b>DTZ - CRONOLOGIA GENERICA</b>	
<b>DTZG - Secolo</b>	III a.C.
<b>DTS - CRONOLOGIA SPECIFICA</b>	
<b>DTSI - Da</b>	299
<b>DTSV - Validità</b>	ca.
<b>DTSF - A</b>	200
<b>DTSL - Validità</b>	ca.
<b>DTM - Motivazione cronologia</b>	NR
<b>MT - DATI TECNICI</b>	
<b>MTC - Materia e tecnica</b>	Argilla beige rosata con inclusi; a matrice; ;
<b>MIS - MISURE</b>	
<b>MISU - Unità</b>	NR
<b>MISA - Altezza</b>	12.3
<b>MISL - Larghezza</b>	7.5
<b>MISS - Spessore</b>	3.3
<b>CO - CONSERVAZIONE</b>	
<b>STC - STATO DI CONSERVAZIONE</b>	
<b>STCC - Stato di conservazione</b>	NR
<b>STCS - Indicazioni specifiche</b>	Volto abraso; scheggiature nella parte superiore della testa
<b>RS - RESTAURI</b>	
<b>RST - RESTAURI</b>	
<b>RSTD - Data</b>	1990
<b>RSTN - Nome operatore</b>	U.Z. s.a.s.
<b>TU - CONDIZIONE GIURIDICA E VINCOLI</b>	
<b>CDG - CONDIZIONE GIURIDICA</b>	
<b>CDGG - Indicazione</b>	

generica

ProprietÃ Stato

## DO - FONTI E DOCUMENTI DI RIFERIMENTO

### FTA - FOTOGRAFIE

FTAX - Genere

NR

FTAP - Tipo

NR

FTAN - Codice identificativo

S4400413588/1

### BIB - BIBLIOGRAFIA

BIBN - V., pp., nn.

p. 188 n.

### BIB - BIBLIOGRAFIA

BIBN - V., pp., nn.

p. 88 n.

## CM - COMPILAZIONE

### CMP - COMPILAZIONE

CMPD - Data

1993

CMPN - Nome compilatore

APE

FUR - Funzionario  
responsabile

Reggiani A.M.

## AN - ANNOTAZIONI

OSS - Osservazioni

BIC;;BIC;;BIC;;