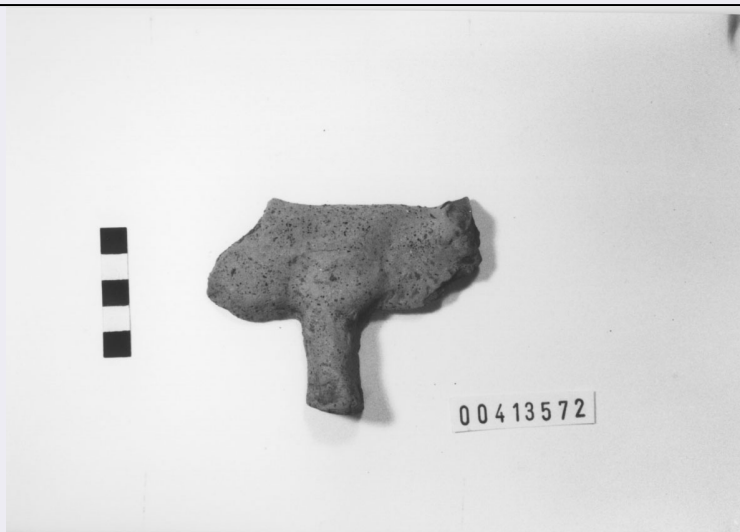


SCHEDA



CD - CODICI

TSK - Tipo di scheda	RA
LIR - Livello di ricerca	I
NCT - CODICE UNIVOCO	
NCTR - Codice regione	12
NCTN - Numero catalogo generale	00413572
ESC - Ente schedatore	S44
ECP - Ente competente	S44

LC - LOCALIZZAZIONE

PVC - LOCALIZZAZIONE GEOGRAFICO-AMMINISTRATIVA

PVCP - Provincia	RM
PVCC - Comune	Palestrina

LDC - COLLOCAZIONE SPECIFICA

LDCM - Denominazione raccolta	Museo Nazionale Archeologico Prenestino
LDCS - Specifiche	Magazzino/ cassetta 55

UB - UBICAZIONE

INV - INVENTARIO DI MUSEO O SOPRINTENDENZA

INVN - Numero	00413572
---------------	----------

INV - INVENTARIO DI MUSEO O SOPRINTENDENZA

INVN - Numero	52281
---------------	-------

LA - ALTRE LOCALIZZAZIONI

PRV - LOCALIZZAZIONE GEOGRAFICO-AMMINISTRATIVA

PRVP - Provincia	RM
PRVC - Comune	Palestrina

RP - REPERIMENTO

SPR - Specifiche di reperimento	Piazza Ungheria c.d. Santuario di Ercole/ stipe votiva
---------------------------------	--

OG - OGGETTO

OGT - OGGETTO

OGTD - Definizione	Votivo di animale/ frammento
CLS - Classe e produzione	Coroplastica

SGT - SOGGETTO

SGTI - Identificazione	Bovino.
-------------------------------	---------

DT - CRONOLOGIA**DTZ - CRONOLOGIA GENERICA**

DTZG - Secolo	III a.C.
----------------------	----------

DTS - CRONOLOGIA SPECIFICA

DTSI - Da	299
------------------	-----

DTSF - A	200
-----------------	-----

DTM - Motivazione cronologia	NR
-------------------------------------	----

DT - CRONOLOGIA**DTZ - CRONOLOGIA GENERICA**

DTZG - Secolo	II a.C.
----------------------	---------

DTS - CRONOLOGIA SPECIFICA

DTSI - Da	199
------------------	-----

DTSF - A	100
-----------------	-----

DTM - Motivazione cronologia	NR
-------------------------------------	----

MT - DATI TECNICI

MTC - Materia e tecnica	Argilla beige con inclusi di augite e mica; a matrice; ;
--------------------------------	--

MIS - MISURE

MISU - Unità	NR
---------------------	----

MISA - Altezza	8
-----------------------	---

MISN - Lunghezza	10.6
-------------------------	------

CO - CONSERVAZIONE**STC - STATO DI CONSERVAZIONE**

STCC - Stato di conservazione	NR
--------------------------------------	----

STCS - Indicazioni specifiche	Rimane solo met del corpo, privo della testa.
--------------------------------------	---

TU - CONDIZIONE GIURIDICA E VINCOLI**CDG - CONDIZIONE GIURIDICA**

CDGG - Indicazione generica	ProprietÃ Stato
------------------------------------	-----------------

DO - FONTI E DOCUMENTI DI RIFERIMENTO**FTA - FOTOGRAFIE**

FTAX - Genere	NR
----------------------	----

FTAP - Tipo	NR
--------------------	----

FTAN - Codice identificativo	S4400413572/1
-------------------------------------	---------------

BIB - BIBLIOGRAFIA

BIBN - V., pp., nn.	p. 191
----------------------------	--------

BIBI - V., tavv., figg.	Tav. XLI, 7-8
--------------------------------	---------------

BIB - BIBLIOGRAFIA

BIBN - V., pp., nn.	p. 98, 96
----------------------------	-----------

BIBI - V., tavv., figg.	fig. 12
--------------------------------	---------

CM - COMPILAZIONE**CMP - COMPILAZIONE**

CMPD - Data	1993
--------------------	------

CMPN - Nome compilatore	A.P.E.
--------------------------------	--------

FUR - Funzionario responsabile	Reggiani A. M.
---------------------------------------	----------------

AN - ANNOTAZIONI

OSS - Osservazioni	BIC;;BIC;;
---------------------------	------------