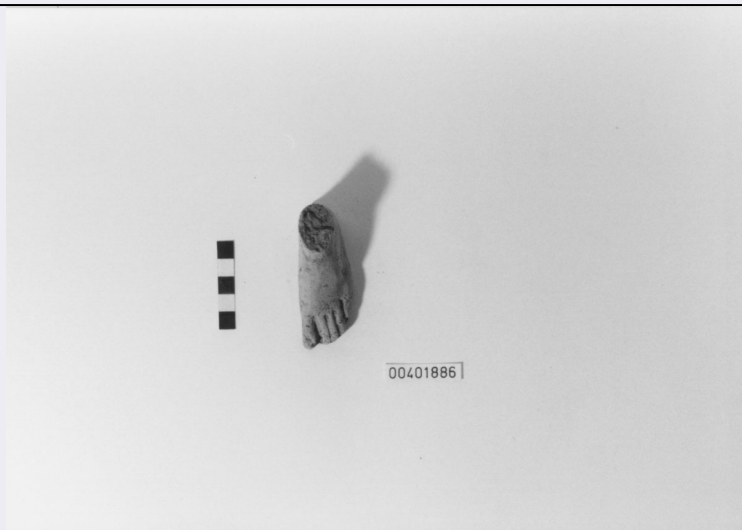


SCHEDA



CD - CODICI

TSK - Tipo di scheda RA

LIR - Livello di ricerca I

NCT - CODICE UNIVOCO

NCTR - Codice regione 12

NCTN - Numero catalogo generale 00401886

ESC - Ente schedatore S44

ECP - Ente competente S44

LC - LOCALIZZAZIONE

PVC - LOCALIZZAZIONE GEOGRAFICO-AMMINISTRATIVA

PVCP - Provincia RM

PVCC - Comune Palestrina

LDC - COLLOCAZIONE SPECIFICA

LDCM - Denominazione raccolta Museo Nazionale Archeologico Prenestino

LDCS - Specifiche Magazzino/ cassetta n. 27

UB - UBICAZIONE

INV - INVENTARIO DI MUSEO O SOPRINTENDENZA

INVN - Numero 00401886

INV - INVENTARIO DI MUSEO O SOPRINTENDENZA

INVN - Numero 8284

LA - ALTRE LOCALIZZAZIONI

PRV - LOCALIZZAZIONE GEOGRAFICO-AMMINISTRATIVA

PRVP - Provincia RM

PRVC - Comune Palestrina

RP - REPERIMENTO

LGI - COORDINATE I.G.M. O ALTRO

LGIT - Denominazione tavoletta Roma

LGIN - Numero foglio	150
LGIQ - Sigla quadrante	I SE
SPR - Specifiche di reperimento	Piazza Ungheria, c.d. Santuario di Ercole/ stipe votiva
ROC - RIFERIMENTO OGGETTI STESSO CONTESTO	
ROCC - Classe di appartenenza materiali	Coroplastica/ votivi anatomici
ROCI - Inventario	8284,11616,8281,8376,9902,9903
ROC - RIFERIMENTO OGGETTI STESSO CONTESTO	
ROCI - Inventario	9908,9913,10493,11574,9882
ROC - RIFERIMENTO OGGETTI STESSO CONTESTO	
ROCI - Inventario	9883,9910,11621,11624,10501
ROC - RIFERIMENTO OGGETTI STESSO CONTESTO	
ROCI - Inventario	10504.
OG - OGGETTO	
OGT - OGGETTO	
OGTD - Definizione	Votivo anatomico
CLS - Classe e produzione	Coroplastica
SGT - SOGGETTO	
SGTI - Identificazione	Piede
DT - CRONOLOGIA	
DTZ - CRONOLOGIA GENERICA	
DTZG - Secolo	III a.C.
DTS - CRONOLOGIA SPECIFICA	
DTSI - Da	299
DTSF - A	200
DTM - Motivazione cronologia	NR
DT - CRONOLOGIA	
DTZ - CRONOLOGIA GENERICA	
DTZG - Secolo	II a.C.
DTS - CRONOLOGIA SPECIFICA	
DTSI - Da	199
DTSF - A	100
DTM - Motivazione cronologia	NR
MT - DATI TECNICI	
MTC - Materia e tecnica	Argilla beige chiaro con numerosi inclusi di augite e calcar
MIS - MISURE	
MISU - Unità	NR
MISA - Altezza	3.6
MISL - Larghezza	3.1
MISN - Lunghezza	8.2
CO - CONSERVAZIONE	
STC - STATO DI CONSERVAZIONE	

STCC - Stato di conservazione	Mutilo
STCS - Indicazioni specifiche	Mancante di parte della caviglia; tracce di base bianca e dicolore rosa.
RS - RESTAURI	
RST - RESTAURI	
RSTD - Data	1985
RSTS - Situazione	Consolidamento con Mowital al 2%
RSTN - Nome operatore	Candiago Zich M.L.
DA - DATI ANALITICI	
DES - DESCRIZIONE	
DESS - Indicazioni sul soggetto	Piede sinistro con lunghe dita di cui sono sommariamente indicate le falagi; appena abbozzata l'unghia dell'alluce, ritoccata a stecca.
NSC - Notizie storico-critiche	Per la diffusione in Italia e per la datazione vedi Fenellie Comella in bibliografia; per la tipologia vedi Fenelli (1) in bibliografia. Dalla stessa matrice deriva l'esemplare inv. 11616.
TU - CONDIZIONE GIURIDICA E VINCOLI	
CDG - CONDIZIONE GIURIDICA	
CDGG - Indicazione generica	Proprietà Stato
DO - FONTI E DOCUMENTI DI RIFERIMENTO	
FTA - FOTOGRAFIE	
FTAX - Genere	NR
FTAP - Tipo	NR
FTAN - Codice identificativo	S4400401886/1
BIB - BIBLIOGRAFIA	
BIBN - V., pp., nn.	XXVII / 209, 232-245
BIB - BIBLIOGRAFIA	
BIBN - V., pp., nn.	pp. 359-361
BIBI - V., tavv., figg.	fig. 224,228,230,245,246
BIB - BIBLIOGRAFIA	
BIBN - V., pp., nn.	XCIII / 720-759
CM - COMPILAZIONE	
CMP - COMPILAZIONE	
CMPD - Data	1992
CMPN - Nome compilatore	APE
FUR - Funzionario responsabile	Reggiani A.M.
AN - ANNOTAZIONI	
OSS - Osservazioni	LDEA: Produzione locale;BIC;;BIC;;BIC;;