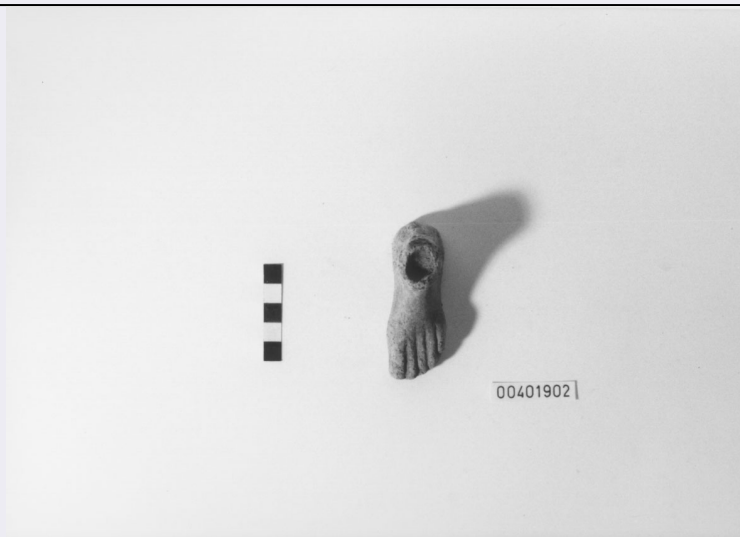


SCHEDA



CD - CODICI

TSK - Tipo di scheda RA

LIR - Livello di ricerca I

NCT - CODICE UNIVOCO

NCTR - Codice regione 12

NCTN - Numero catalogo generale 00401902

ESC - Ente schedatore S44

ECP - Ente competente S44

LC - LOCALIZZAZIONE

PVC - LOCALIZZAZIONE GEOGRAFICO-AMMINISTRATIVA

PVCP - Provincia RM

PVCC - Comune Palestrina

LDC - COLLOCAZIONE SPECIFICA

LDCM - Denominazione raccolta Museo Nazionale Archeologico Prenestino

LDCS - Specifiche Magazzino/ cassetta n. 27

UB - UBICAZIONE

INV - INVENTARIO DI MUSEO O SOPRINTENDENZA

INVN - Numero 00401902

INV - INVENTARIO DI MUSEO O SOPRINTENDENZA

INVN - Numero 9886

LA - ALTRE LOCALIZZAZIONI

PRV - LOCALIZZAZIONE GEOGRAFICO-AMMINISTRATIVA

PRVP - Provincia RM

PRVC - Comune Palestrina

RP - REPERIMENTO

LGI - COORDINATE I.G.M. O ALTRO

LGIT - Denominazione tavoletta Roma

LGIN - Numero foglio	150
LGIQ - Sigla quadrante	I SE
SPR - Specifiche di reperimento	Piazza Ungheria, c.d. Santuario d'Ercole/ stipe votiva
ROC - RIFERIMENTO OGGETTI STESSO CONTESTO	
ROCC - Classe di appartenenza materiali	Coroplastica/ votivi anatomici
ROCI - Inventario	9886,9890,8283,9584,9894,9895,
ROC - RIFERIMENTO OGGETTI STESSO CONTESTO	
ROCI - Inventario	9898,9900,9901,9906,9914,9918,
ROC - RIFERIMENTO OGGETTI STESSO CONTESTO	
ROCI - Inventario	9919,10489,10519,10534
OG - OGGETTO	
OGT - OGGETTO	
OGTD - Definizione	Votivo anatomico
CLS - Classe e produzione	Coroplastica
SGT - SOGGETTO	
SGTI - Identificazione	Piede
DT - CRONOLOGIA	
DTZ - CRONOLOGIA GENERICA	
DTZG - Secolo	III a.C.
DTS - CRONOLOGIA SPECIFICA	
DTSI - Da	299
DTSF - A	200
DTM - Motivazione cronologia	NR
DT - CRONOLOGIA	
DTZ - CRONOLOGIA GENERICA	
DTZG - Secolo	II a.C.
DTS - CRONOLOGIA SPECIFICA	
DTSI - Da	199
DTSF - A	100
DTM - Motivazione cronologia	NR
MT - DATI TECNICI	
MTC - Materia e tecnica	Argilla beige con inclusi di mica, augite e calcare a grana
MIS - MISURE	
MISU - Unità	NR
MISA - Altezza	4.1
MISL - Larghezza	3.1
MISN - Lunghezza	8.3
CO - CONSERVAZIONE	
STC - STATO DI CONSERVAZIONE	
STCC - Stato di conservazione	Mutilo

STCS - Indicazioni specifiche	Mancante di parte della caviglia; scheggiatura sul margine inferiore esteno.
RS - RESTAURI	
RST - RESTAURI	
RSTD - Data	1985
RSTS - Situazione	Consolidato con Mowital al 2%
RSTN - Nome operatore	Candiago Zich M.L.
DA - DATI ANALITICI	
DES - DESCRIZIONE	
DESS - Indicazioni sul soggetto	Piede sinistro con dita allungate, rese in maniera sommaria,divise da solhi rifiniti a stecca; pianta leggermente allargata, evidenziati i malleol.
NSC - Notizie storico-critiche	Per la diffusione in Italia e per la datazione vedi Fenellie Comella; perla tipologia vedi Fenelli (1).Dalla stessa matrice deriva l'esemplare inv 9890.
TU - CONDIZIONE GIURIDICA E VINCOLI	
CDG - CONDIZIONE GIURIDICA	
CDGG - Indicazione generica	ProprietÃ Stato
DO - FONTI E DOCUMENTI DI RIFERIMENTO	
FTA - FOTOGRAFIE	
FTAX - Genere	NR
FTAP - Tipo	NR
FTAN - Codice identificativo	S4400401902/1
BIB - BIBLIOGRAFIA	
BIBN - V., pp., nn.	XXVII/ pp. 206 sgg.
BIB - BIBLIOGRAFIA	
BIBN - V., pp., nn.	p. 293
BIBI - V., tavv., figg.	fig. 374, nn. 321,323
BIB - BIBLIOGRAFIA	
BIBN - V., pp., nn.	XCIII/ pp. 720-759
CM - COMPILAZIONE	
CMP - COMPILAZIONE	
CMPD - Data	1992
CMPN - Nome compilatore	APE
FUR - Funzionario responsabile	Reggiani A.M.
AN - ANNOTAZIONI	
OSS - Osservazioni	LDEA: Produzione locale;BIC::BIC::BIC::