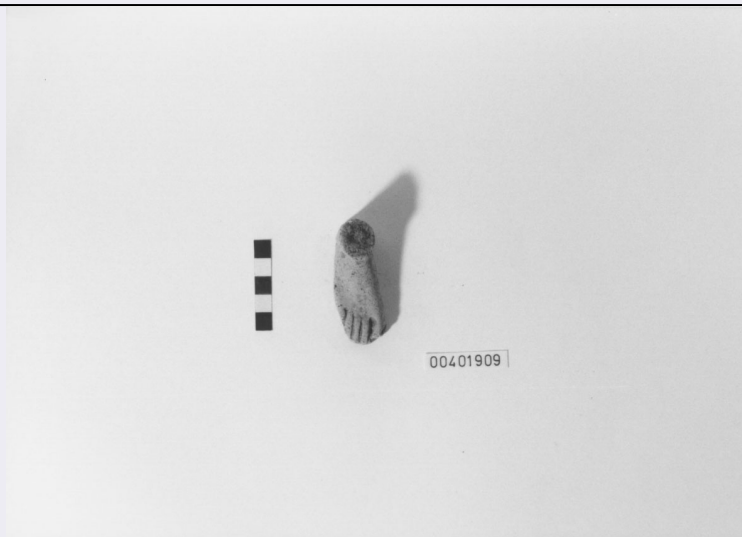


SCHEDA



CD - CODICI

TSK - Tipo di scheda RA

LIR - Livello di ricerca I

NCT - CODICE UNIVOCO

NCTR - Codice regione 12

NCTN - Numero catalogo generale 00401909

ESC - Ente schedatore S44

ECP - Ente competente S44

LC - LOCALIZZAZIONE

PVC - LOCALIZZAZIONE GEOGRAFICO-AMMINISTRATIVA

PVCP - Provincia RM

PVCC - Comune Palestrina

LDC - COLLOCAZIONE SPECIFICA

LDCM - Denominazione raccolta Museo Nazionale Archeologico Prenestino

LDCS - Specifiche Magazzino/ cassetta n. 27

UB - UBICAZIONE

INV - INVENTARIO DI MUSEO O SOPRINTENDENZA

INVN - Numero 00401909

INV - INVENTARIO DI MUSEO O SOPRINTENDENZA

INVN - Numero 9894

LA - ALTRE LOCALIZZAZIONI

PRV - LOCALIZZAZIONE GEOGRAFICO-AMMINISTRATIVA

PRVP - Provincia RM

PRVC - Comune Palestrina

RP - REPERIMENTO

LGI - COORDINATE I.G.M. O ALTRO

LGIT - Denominazione tavoletta Roma

LGIN - Numero foglio	150
LGIQ - Sigla quadrante	I SE
SPR - Specifiche di reperimento	Piazza Ungheria, c.d. Santuario d'Ercole/ stipe votiva
ROC - RIFERIMENTO OGGETTI STESSO CONTESTO	
ROCC - Classe di appartenenza materiali	Coroplastica/ votivi anatomici
ROCI - Inventario	9886,9890,8283,9584,9894,9895
ROC - RIFERIMENTO OGGETTI STESSO CONTESTO	
ROCI - Inventario	9898,9900,9901,9906,9914,9918
ROC - RIFERIMENTO OGGETTI STESSO CONTESTO	
ROCI - Inventario	9919,10489,10519,10534,11622,
ROC - RIFERIMENTO OGGETTI STESSO CONTESTO	
ROCI - Inventario	11617-11620,11623,11625
OG - OGGETTO	
OGT - OGGETTO	
OGTD - Definizione	Votivo anatomico
CLS - Classe e produzione	Coroplastica
SGT - SOGGETTO	
SGTI - Identificazione	Piede
DT - CRONOLOGIA	
DTZ - CRONOLOGIA GENERICA	
DTZG - Secolo	III a.C.
DTS - CRONOLOGIA SPECIFICA	
DTSI - Da	299
DTSF - A	200
DTM - Motivazione cronologia	NR
DT - CRONOLOGIA	
DTZ - CRONOLOGIA GENERICA	
DTZG - Secolo	II a.C.
DTS - CRONOLOGIA SPECIFICA	
DTSI - Da	199
DTSF - A	100
DTM - Motivazione cronologia	NR
MT - DATI TECNICI	
MTC - Materia e tecnica	Argilla beige con inclusi di mica, augite e calcare a grana
MIS - MISURE	
MISU - Unità	NR
MISA - Altezza	3.5
MISL - Larghezza	2.6
MISN - Lunghezza	6.9
CO - CONSERVAZIONE	
STC - STATO DI CONSERVAZIONE	

STCC - Stato di conservazione	Mutilo
STCS - Indicazioni specifiche	Mancante di parte della caviglia.
RS - RESTAURI	
RST - RESTAURI	
RSTD - Data	1985
RSTS - Situazione	Consolidato con Mowital al 2%
RSTN - Nome operatore	Candiago Zich M.L.
DA - DATI ANALITICI	
DES - DESCRIZIONE	
DESO - Indicazioni sull'oggetto	Parte inferiore lavorata separatamente.
DESS - Indicazioni sul soggetto	Piede destro con dita allungate descritte sommariamente, distinte da solci ritoccati a stecca; sono abbozzati i malleoli; pianta leggermente allarata.
NSC - Notizie storico-critiche	Per la diffusione in Italia e per la datazione vedi Fenellie Comella; perla tipologia Fenelli (1) in bibliografia.
TU - CONDIZIONE GIURIDICA E VINCOLI	
CDG - CONDIZIONE GIURIDICA	
CDGG - Indicazione generica	ProprietÃ Stato
DO - FONTI E DOCUMENTI DI RIFERIMENTO	
FTA - FOTOGRAFIE	
FTAX - Genere	NR
FTAP - Tipo	NR
FTAN - Codice identificativo	S4400401909/1
BIB - BIBLIOGRAFIA	
BIBN - V., pp., nn.	XXVII/ pp. 206 sgg.
BIB - BIBLIOGRAFIA	
BIBN - V., pp., nn.	p. 293
BIBI - V., tavv., figg.	fig. 374, n. 321-323
BIB - BIBLIOGRAFIA	
BIBN - V., pp., nn.	XCIII/ pp. 720-759
CM - COMPILAZIONE	
CMP - COMPILAZIONE	
CMPD - Data	1992
CMPN - Nome compilatore	APE
FUR - Funzionario responsabile	Reggiani A.M.
AN - ANNOTAZIONI	
OSS - Osservazioni	LDEA: Produzione locale;BIC::BIC::BIC::